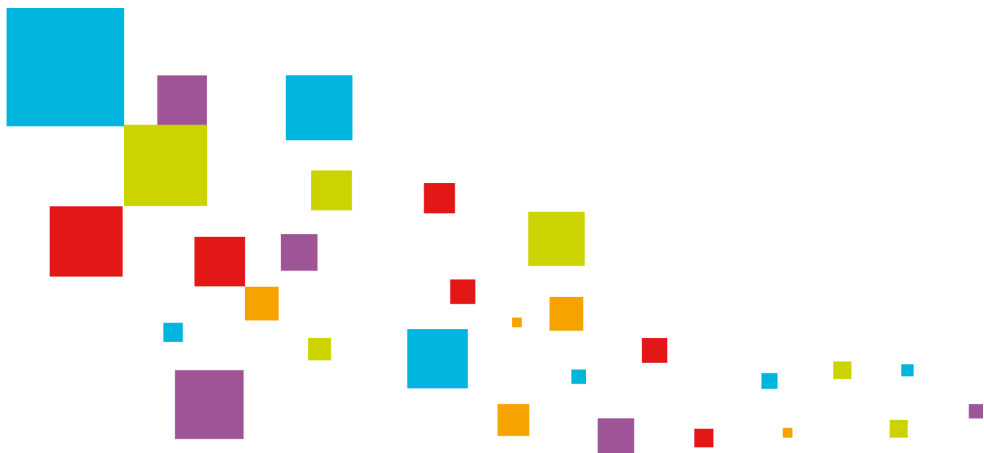


# Vivre la culture

**le Guide d'accessibilité des lieux culturels en  
Seine-Saint-Denis**





# Sommaire

---

- **Le projet et les objectifs du guide d'accessibilité des lieux culturels en Seine-Saint-Denis**
  - > Le cadre
  - > L'origine
  - > Les objectifs
- **Le guide, mode d'emploi**
  - > Une mise en forme adaptée
  - > Une lecture accompagnée
  - > Des informations claires et essentielles
- **Perspectives et avenir du guide**
  - > La diffusion
  - > Les suites de la démarche



---

# Le projet et les objectifs du guide d'accessibilité des lieux culturels en Seine-Saint-Denis



# Le cadre

## • Une feuille de route

- > La loi de 2005 pour l'égalité des droits et des chances, la participation et la citoyenneté des personnes handicapées
- > 3<sup>e</sup> Schéma départemental en faveur des personnes handicapées 2012-2016
  - **Action n°2** : Améliorer la connaissance des dispositifs, des structures, de l'offre d'activités sportives, culturelles et de loisirs

## • **Un projet** : l'élaboration et la publication d'un guide sur l'accessibilité des équipements culturels du département

- > Un guide grand public plus spécifiquement destiné aux personnes handicapées, âgées, leurs proches et aux professionnels

## • Une réalisation transversale

- > Un co-pilotage entre la Direction de la Culture et celle des Personnes Âgées et Handicapées
- > Un projet inédit en Seine-Saint-Denis
- > Un outil pour accompagner progressivement les professionnels vers une accessibilité de leur offre culturelle



# L'origine

---

- **Une enquête**

- > Réalisée à l'automne 2012 auprès de plus de 250 lieux culturels en Seine-Saint-Denis
- > D'abord des lieux de diffusion culturelle : qui présentent des œuvres au public (matérielles ou immatérielles)

- **Des constats sur les équipements culturels**

- > **70%** déclarent accueillir peu ou jamais de personnes handicapées
- > **44%** ont eu des demandes régulières de la part d'établissements spécialisés (IME, foyers, etc.)
- > **70%** déclarent leur bâtiment accessible aux personnes à mobilité réduite
- > Néanmoins, seulement **15%** des lieux développent des services spécifiques d'accessibilité aux œuvres

- **Des conclusions**

- > Améliorer l'information sur l'accessibilité culturelle existante en direction des personnes handicapées et leurs proches
- > Sensibiliser et accompagner les équipements culturels à développer leur accessibilité aux publics spécifiques



## Les objectifs

---

- ➔ **Promouvoir et améliorer l'information sur l'offre culturelle accessible aux personnes handicapées**
- ➔ **Encourager la participation des personnes handicapées à la vie culturelle et sociale de la Seine-Saint-Denis**
- ➔ **Sensibiliser les professionnels à l'accessibilité de l'offre culturelle (bâti et outils d'accès aux œuvres)**
- ➔ **Créer des passerelles entre les professionnels du handicap et ceux de la culture**



---

# Le guide, mode d'emploi



# Une mise en forme adaptée

## Facile à prendre

- **Un format particulier**
  - > Format A4
  - > Spirales



Download from Dreamstime.com  
207348  
Lutricoulant | Dreamstime.com



## Facile à lire ...

### Une lisibilité facilitée

- > Respect des contrastes, choix des couleurs, gros caractères



## ... facile à comprendre

- **Une communication adaptée**
  - > Textes courts, messages simples, images, couleurs + pictogrammes



# Une lecture accompagnée

- **La présentation des pictogrammes**

- > **Les pictogrammes universels des 4 types de handicap**



- > **Accueils, aménagements et services spécifiques**

ACCUEIL  
PERSONNALISÉ /  
MÉDIATION



Rampe  
d'accès



Pratique de la langue  
des signes française (LSF)

- > **Sensibilisation du public et des professionnels à l'utilisation des pictogrammes**

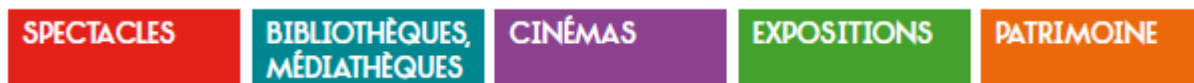


# Une lecture accompagnée

---

- **Un code couleur tout au long du guide**

- > Repères visuels efficaces



- **Le mode d'emploi**

- > Visuel et simple, pour un accès rapide et efficace à l'information

- **Une boîte à outils**

- > Présentation des outils et services spécifiques existants pour les personnes en situation de handicap visuel, moteur, auditif ou mental / psychique

- **Une double lecture**

- > L'annuaire pour un classement par catégorie de lieux

- > L'index pour un classement des lieux par ville par ordre alphabétique



# Des informations claires et essentielles

- **5 grandes catégories de lieux** (spectacles, bibliothèques/médiathèques, cinémas, expositions, patrimoine)
- **Un code couleur par catégorie**
- **Une fiche annuaire par équipement**
- **Mise en avant des informations essentielles pour les publics** (nom de la structure, adresse, contacts, horaires...)
- **Large place aux pictogrammes pour une meilleure compréhension et lisibilité pour tous**
  - > Pour l'accessibilité générale du bâtiment
  - > Pour les transports et le stationnement
  - > Pour les aménagements spécifiques
  - > Pour les services adaptés, proposés par les lieux

**CINÉMAS** BOBIGNY

rue du Chemin Vert  
93000 Bobigny

@ www.magic-cinema.fr  
☎ 01 41 60 12 34  
✉ magic.cinema.bobigny@wanadoo.fr

🌞 Ouvert  
lundi au dimanche  
Horaires  
en fonction de la programmation

132

Cinéma | Jeune public  
| Arts visuels | Littérature  
**Magic Cinéma**

FESTIVALS / ÉVÉNEMENTS À L'ANNÉE  
| Résonances-Rencontres du cinéma citoyen

ACCESSIBILITÉ  
AUX PERSONNES HANDICAPÉES

🦽 🦿 🚻  
ÉLÉVATEUR

👁️  
• Audiodescription

👂  
• Sous-titrage

👤

STATIONNEMENT - TRANSPORTS

P P 10 places

M T BUS



---

# Perspectives



## Perspectives et avenir du guide

---

- **La diffusion**

- > Une transmission ciblée et stratégique de 5 000 exemplaires en version papier
- > Une version numérique du guide sur le site internet du Conseil général (2014) :
  - version numérique du guide : recherche multicritère (cartographie, géo-localisation, calcul d'itinéraire à l'étude)
  - Possibilité de mises à jours régulières des informations sur l'accessibilité des équipements culturels

- **Les suites de la démarche**

- > Impulsion d'une dynamique à partir de la restitution de l'enquête sur l'accessibilité avec l'organisation de rencontres professionnelles thématiques « culture et handicap »
- > Plan d'évaluation en partenariat avec les professionnels en 2014/2015



# ROLE ATTENDU DES PARTENAIRES DANS LA DIFFUSION DU GUIDE

---

Pour permettre l'appropriation du guide par le public handicapé/âgé, le Département souhaite s'appuyer sur l'ensemble de ses partenaires (associations, comités représentatifs, soutien à domicile, etc.) qui accompagnent au quotidien ces personnes et qui constitueront donc des relais indispensables pour l'utilisation du guide.

Votre implication est nécessaire pour :

- Faire connaître et promouvoir l'existence du guide auprès des usagers ;
- Accompagner les usagers dans la découverte et l'utilisation du guide ;
- Favoriser les liens entre les champs du médico-social et de la culture, pour permettre une meilleure accessibilité et une plus grande participation des personnes handicapées à la vie culturelle.