

**Direction des finances**

Service du financement

## **RAPPORT AU CONSEIL DÉPARTEMENTAL**

Séance du 8 juillet 2020

**OBJET : RAPPORT SUR L'ÉTAT DE LA DETTE ET LA STRATÉGIE DE SA GESTION.**

Mesdames, messieurs,

Vous voudrez bien trouver en annexe le rapport sur l'état de la dette et la stratégie de sa gestion.

Le président du conseil départemental

**Stéphane Troussel**



**RAPPORT SUR L'ÉTAT DE LA DETTE  
ET LA STRATÉGIE DE SA GESTION  
POUR 2020**

## Table des matières

<b>Situation macro-économique 2019 et marché du crédit aux collectivités</b> .....	<b>3</b>
1. Situation macro-économique en 2019 et perspectives 2020.....	3
a) Bilan de l'économie mondiale 2019 : une croissance en berne.....	3
b) Politique monétaire européenne.....	3
c) Perspectives 2020.....	4
2. Marché du crédit aux collectivités en 2019.....	4
<b>Situation de la dette départementale au 1<sup>er</sup> janvier 2020</b> .....	<b>6</b>
1. En 2019, la faible hausse de la dette du Département reflète sa politique de maîtrise de son endettement dans un contexte de montée en charge de son programme d'investissement.....	6
2. Une stratégie financière affinée.....	7
3. Une exposition au risque de la dette maîtrisée.....	10
4. Le Département consolide ses partenariats et développe de nouvelles sources de financement.....	11
<b>Contrats de partenariats : dette et intérêts</b> .....	<b>13</b>
<b>État des contrats de prêt</b> .....	<b>14</b>
<b>État des contrats d'échange de taux</b> .....	<b>86</b>

# Situation macro-économique 2019 et marché du crédit aux collectivités

## 1. Situation macro-économique en 2019 et perspectives 2020

### a) Bilan de l'économie mondiale 2019 : une croissance en berne

L'année 2018 s'était conclue sur la montée des risques géopolitiques (craintes d'un Brexit sans accord, tensions commerciales sino-américaines et menaces protectionnistes des États-Unis) et économiques (fléchissement de la croissance de la zone euro et des pays émergents, reflux des taux longs et hausse des cours du pétrole). Une récession mondiale était alors à craindre.

En dépit de prévisions, un temps optimistes, ces craintes ont été confirmées. En 2019, la croissance mondiale a atteint 2,9 %, son plus bas niveau depuis la crise financière de 2008. Les points de tensions identifiés en 2018 n'ont pas été dénoués. La guerre commerciale entre les États-Unis et la Chine s'est même accélérée. Ce conflit a engendré un ralentissement des échanges mondiaux et une montée des incertitudes économiques qui sans les politiques monétaires accommodantes en vigueur dans la majorité des pays avancés et émergents aurait coûté 0,5 point de PIB.

### b) Politique monétaire européenne

Conformément à sa décision d'arrêter progressivement sa politique non conventionnelle de soutien à l'économie (Quantitative easing) la BCE a entamé la normalisation de sa politique monétaire début 2019.

Cette politique dont l'objectif était de contenir le bilan de la banque avait été favorisée par deux facteurs. La bonne tenue de l'inflation dont le niveau est proche de l'objectif de 2 % fixé par la Banque Centrale Européenne. Et le mouvement régulier de hausse des taux enclenché par la Réserve Fédérale Américaine (FED) qui avait porté le niveau de ses taux directeurs à une fourchette de 2,25 % à 2,50 %.

Malheureusement, la poursuite de la guerre commerciale sino-américaine matérialisée par l'entrée en vigueur progressive de sanctions décidées par l'administration américaine contre la Chine (plus de 500 Mds USD de biens et services taxés), et les révisions régulièrement en baisse des prévisions de croissance mondiale ont amené la FED à amorcer un cycle de baisse dès l'été 2019 pour porter ses taux de Fed Funds à 1,75 % à l'issue de trois mouvements de baisse consécutifs.

La BCE n'a pas eu d'autre choix que de suivre ce mouvement. Disposant de moins de marges de manœuvre que la FED, la Banque centrale s'est contentée d'abaisser son taux de dépôt de -0,40% à -0,50% et de relancer son programme de rachat de titres à raison de 20 Mds d'Euros par mois.

En zone euro, la résurgence de ces politiques monétaires accommodantes couplées à des chiffres de croissance décevants sur le deuxième semestre (1,2 % de croissance en 2019 pour la zone Euro) et à des niveaux d'inflation très éloignés de l'objectif de 2 % de la BCE (1,3 % pour 2019) ont entraîné durablement les taux d'intérêt à 10 ans en territoire négatif. Les taux à court terme ont quant à eux régulièrement baissé. L'Euribor 3M a atteint -0,39% à la fin de 2019, après un passage à -0,44% au cours de l'été. Et la date de retour en territoire positif des taux interbancaires par les marchés s'est décalée à des dates toujours plus lointaines (fin 2024 en décembre 2019).

### c) Perspectives 2020

S'il est encore tôt pour en mesurer toute la portée, la crise sanitaire en cours a déjà des effets néfastes en termes économiques et financiers. Il est actuellement prévu qu'en 2020 le PIB mondial chuterait de 3 % tout comme celui de la zone euro qui diminuerait de 7,5 %.

Toutefois, à l'heure actuelle, les mesures de soutien à l'économie en zone euro accentuent les effets de la politique monétaire accommodante en vigueur et maintiennent ainsi les taux d'intérêts et l'inflation bas tout en apportant des liquidités abondantes. Il n'y a donc, pour l'instant, pas de crainte à avoir concernant la liquidité et les taux devraient rester bas en 2020. En revanche, la visibilité sur les marges que pratiqueront les établissements bancaires est faible car peu de collectivités ont d'ores et déjà commencé à emprunter.

L'Agence France Locale a, quant à elle, assuré à ses actionnaires que son modèle et ses conditions d'octroi des crédits restent inchangés. L'octroi de crédit s'appuie sur une notation financière des collectivités. Cette notation, transparente et indépendante du contexte conjoncturel, garantit une équité de traitement entre toutes les collectivités membres, conformément au mandat fixé par ces dernières à la banque.

## **2. Marché du crédit aux collectivités en 2019**

En 2019, le secteur du crédit aux collectivités reste concurrentiel. En plus du secteur « alternatif » (AFD, BEI, CDC, BDCE, AFL et obligataire), ce sont plus de 15 banques qui ont prêté 8,3 milliards d'euros aux collectivités. La part des prêts bancaires a fléchi à 64,4 % (70 % en 2018) en raison de l'augmentation du recours à l'obligataire par les grandes collectivités, en particulier les Régions dont les besoins sont couverts à 69,8 % par des financements alternatifs.

Cette année encore, la Banque Postale domine le marché. Forte de son partenariat avec la banque publique de développement SFIL, la banque a commercialisé 42,2 % de l'ensemble des emprunts bancaires 2019, pour 45,4 % des volumes empruntés. Elle est suivie par le Groupe Banque Populaire-Caisse d'Épargne (BPCE) qui voit sa part dans les nouveaux financements passer de 14,6 % en 2018 à 19,5 % en 2019 au détriment de la Société Générale (15,6 %) en recul par rapport à 2018 (19,5 %).

L'année 2019 s'est caractérisée par la baisse des taux longs et des taux courts toujours négatifs qui ont permis aux collectivités d'emprunter à un taux moyen de 0,71 % contre 1,10 % en 2018. La

baisse de ce taux moyen s'explique principalement par celle des taux moyens à taux fixe. En conséquence, 77,3 % des prêts souscrits par les collectivités l'ont été à taux fixe contre 65,1 % en 2018.

Les emprunts 2019 ont été souscrits par les collectivités locales à 77,3 % à taux fixe contre 22,7 % à taux variable. La part des emprunts fixes nouvellement signés a augmenté fortement par rapport à 2018 (65,1 %).

Il est à noter qu'en 2019 100 % des prêts sont classés 1A, la classification la plus sûre selon la Charte de bonne conduite (dite Charte Gissler).

## Situation de la dette départementale au 1<sup>er</sup> janvier 2020

### 1. En 2019, la faible hausse de la dette du Département reflète sa politique de maîtrise de son endettement dans un contexte de montée en charge de son programme d'investissement

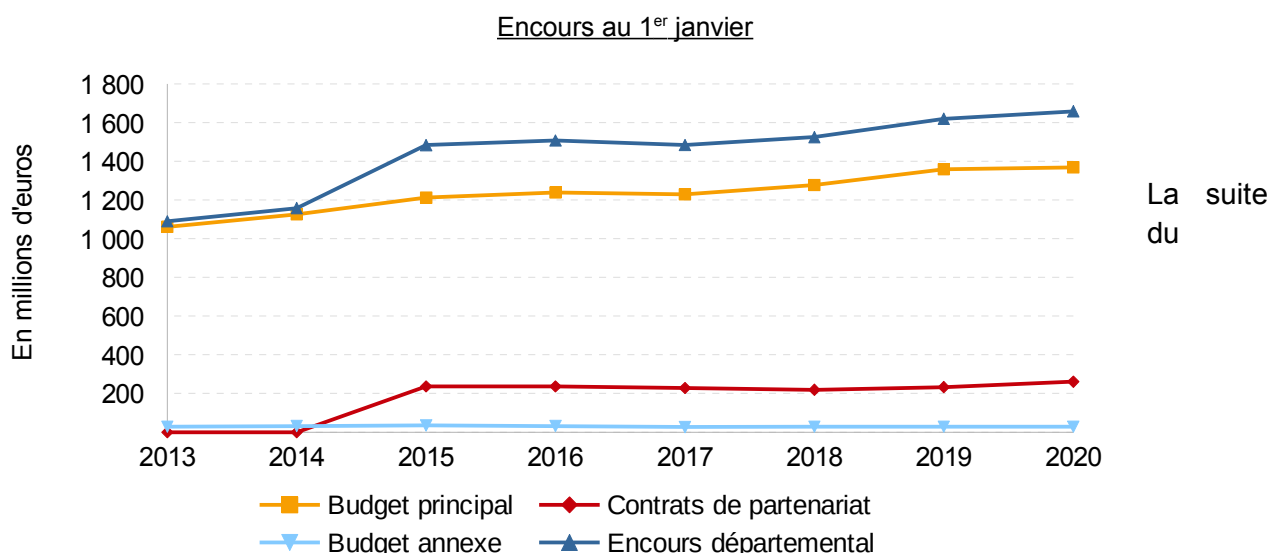
Au 1<sup>er</sup> janvier 2020, la dette du Département tous budgets confondus s'élevait à 1 658,5 millions d'euros contre 1 619,8 en 2019, ce qui représente une hausse de 2,4 %.

Au budget principal, l'encours de la dette était de 1 630,3 millions d'euros soit une hausse de 2,4 % par rapport à 2019 (1 591,6 millions d'euros au 1<sup>er</sup> janvier 2019). Hors contrats de partenariat l'encours était de 1 369,1 millions d'euros.

Au budget annexe, l'encours de dette s'élevait à 28,24 millions ce qui représente une hausse de 0,2 % par rapport à 2019 (28,19 millions d'euros au 1<sup>er</sup> janvier 2019).

S'agissant du budget principal, l'évolution modérée du stock de dette entre 2019 et 2020 s'explique par :

- Une hausse faible (+ 10,2 millions d'euros) du stock de dette hors contrats de partenariat en raison d'une baisse de 44 % du montant de l'emprunt d'équilibre à 83,93 millions d'euros en 2019 contre 149,96 millions d'euros en 2018 et de l'augmentation de 7,8 % de l'amortissement annuel en capital à 73,72 millions d'euros ;
- l'intégration à l'encours départemental de 40,3 millions d'euros relatif à la livraison de 4 collèges (4<sup>e</sup> et 5<sup>e</sup> contrat de partenariat).



document ne fait état que du budget principal hors contrats de partenariat.

## 2. Une stratégie financière affinée

En 2019, la stratégie financière de la collectivité a été affinée. La volonté de financer les dépenses d'investissement par un recours plus systématique aux banques commerciales afin de faire face, aux meilleures conditions financières possible, à la montée en charge des plans d'investissements départementaux a été confirmée. Cette politique d'ouverture s'est accompagnée en 2019 de deux nouvelles orientations : optimiser la gestion opérationnelle des prêts et consolider les relations du Département avec ses partenaires habituels.

L'élargissement du panel des prêteurs n'a pas été possible. Cela a d'ailleurs souligné la pertinence de la démarche de fidélisation de nos partenaires financiers. Elle s'est concrétisée par le financement à 95 % de l'emprunt d'équilibre (80 millions d'euros) par la Banque Postale, la Banque Européenne d'Investissement et l'Agence France Locale qui sont de nouveaux financeurs pour la collectivité.

La démarche d'optimisation de la gestion opérationnelle des prêts a abouti. Elle comportait deux volets. Le premier volet concerne la typologie des offres de prêts. Il a été demandé aux partenaires financiers répondant aux consultations bancaires d'inclure dans leurs offres un crédit avec une phase de mobilisation ou une option de dédit qui permet de renoncer à une partie du prêt souscrit. L'objectif de ces options est d'ajuster jusqu'au dernier moment le montant de l'emprunt d'équilibre afin d'éviter de sur emprunter.

Le second volet spécifie la périodicité des emprunts. Afin de mieux répartir sur l'ensemble de l'année les dépenses liées à l'exécution budgétaire des nouveaux contrats de prêts, les offres incluant un amortissement en capital trimestriel ou semestriel sont dorénavant privilégiés. Cette démarche a permis d'aborder la fin de l'exercice sans craindre de sur-emprunter et d'amorcer un rééquilibrage des dépenses liées à l'exécution budgétaire des prêts. La périodicité de tous les prêts signés en 2019 est infra annuelle et l'emprunt d'équilibre a été ajusté aux besoins départementaux à 83,93 millions d'euros contre 135 millions prévus lors de la décision modificative

### Campagne d'emprunt 2019

Prêteur	Montant en €	Durée	Taux	Commentaires
AFL	35 000 000	20 ans	0,49%	2 <sup>ème</sup> prêt signé avec la banque des Collectivités
LBP	5 000 000	20 ans	0,64%	prêt conclu suite à une mise en concurrence bancaire
LBP	10 000 000	20 ans	0,64%	prêt conclu suite à une mise en concurrence bancaire
BDCE	3 9300 000	20 ans	1,19%	dernière tranche de l'enveloppe de 200 millions d'euros
BEI	30 000 000	20 ans	0,59%	2 <sup>ème</sup> tranche de l'enveloppe de 240 millions d'euros



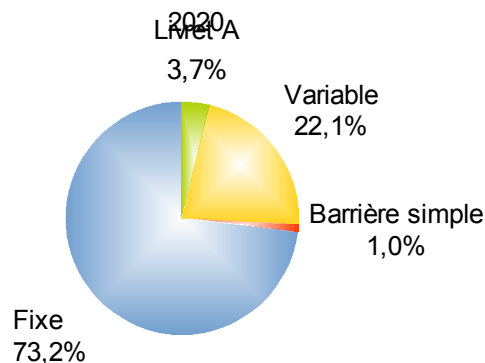
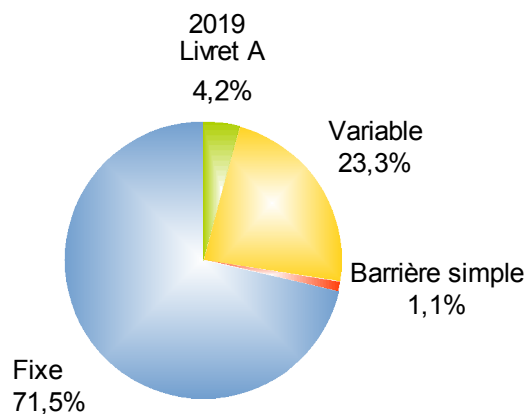
<b>Total</b>	<b>83 930 000</b>	20 ans au 01/01/2020	0,59 % au 01/01/2020	
--------------	-------------------	-------------------------	-------------------------	--

Au 1<sup>er</sup> janvier 2020, l'encours départemental se compose de 71 emprunts soit 5 de plus qu'en 2019. Un contrat est doté d'une ligne de trésorerie. Deux prêts sont couverts dans le cadre d'opérations de gestion de taux (swaps), correspondant à un capital de 13,1 millions d'euros. Ces produits notés 1B ne sont pas dangereux et s'avèrent, de surcroît, gagnants pour le Département sur leur durée de vie.

Le choix du Département d'emprunter à taux fixe afin de sécuriser sa dette dans un contexte de taux très bas ainsi que les réaménagements à taux fixe des produits structurés ont façonné la structure de la dette départementale. Ainsi, la part des prêts à taux fixe s'est de nouveau accrue en 2019 pour représenter au 1<sup>er</sup> janvier 2020 73,2 % de l'encours contre 71,5 % en 2019. Entre 2019 et 2020, la part des emprunts à taux variable diminue à 26,8 % contre 28,5 % en 2019 dont 3,7 % de prêts adossés au livret A et 1,0 % de produits à taux variable plafonnés indexés sur l'euribor.

En raison d'un contexte de taux très bas où il était plus avantageux de se financer à taux fixe qu'à taux variable, les 5 prêts signés par le Département en 2019 sont à taux fixe.

#### Structure de l'encours au 1<sup>er</sup> janvier

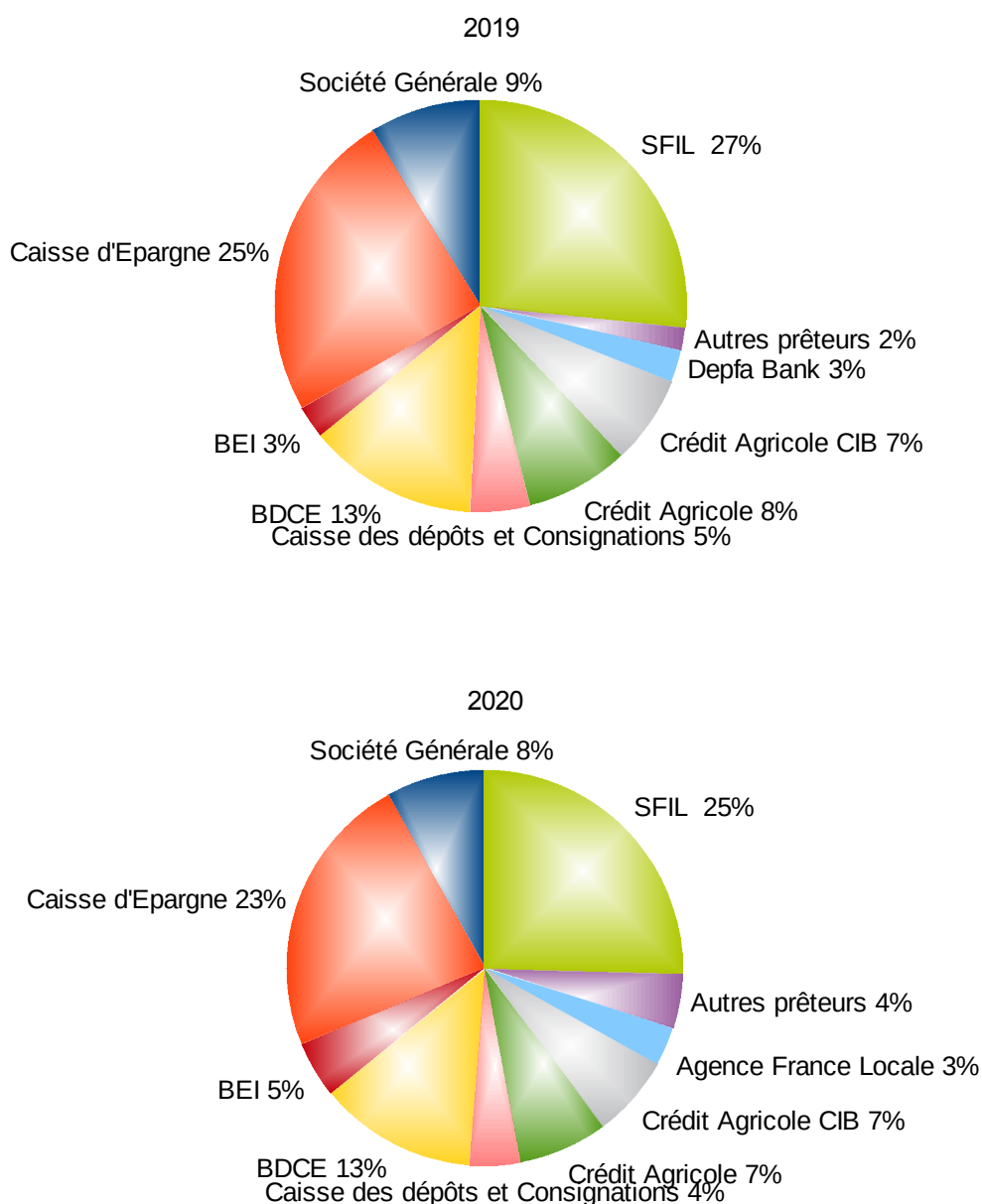


Au 1<sup>er</sup> janvier 2020, la dette départementale est contractée auprès de 13 établissements bancaires et institutionnels contre 14 en 2018.

Comme en 2018, les évolutions hiérarchiques initiées en 2017 se confirment en 2019. Leaders en baisse, La CAFFIL et la Caisse d'Épargne conservent à nouveau leur place de premier et deuxième prêteurs du Département. La Banque de Développement du Conseil de l'Europe (BDCE) reste le troisième financeur départemental devant la Société générale et le Crédit agricole qui voient leur encours diminuer. La progression du Crédit Agricole CIB, devenu 6<sup>ème</sup> financeur de la Collectivité, résulte de la mise en place de prêts liés à la résiliation des derniers produits structurés.

La part des financeurs publics a continué de progresser pour atteindre 22 % contre 21 % l'année précédente. Et l'encours prêté par l'Agence France Locale a été multiplié par 5.

### Répartition par prêteur, au 1<sup>er</sup> janvier





Prêteur	Capital restant dû au 1 <sup>er</sup> janvier 2020 en euros	% de l'encours
SFIL CAFFIL	347 877 213	25%
Caisse d'Épargne	317 470 295	23%
BDCE	175 700 000	13%
Société Générale	110 642 094	8%
Crédit Agricole	99 504 810	7%
Crédit Agricole CIB	92 047 429	7%
BEI	63 600 000	5%
Autres prêteurs (AESN, CAF, LBP, Depfa Bank)	61 370 668	4%
Caisse des dépôts et Consignations	57 540 401	4%
Agence France Locale	43 333 333	3%
<b>Ensemble des prêteurs</b>	<b>1 369 086 263</b>	<b>100%</b>

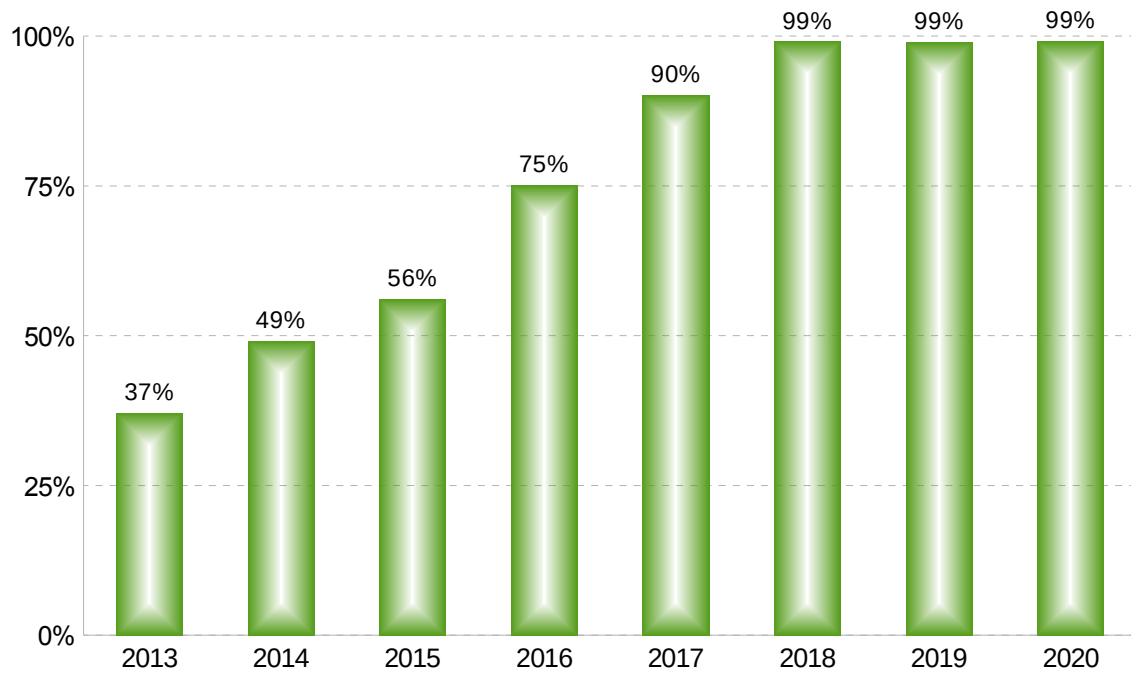
### 3. Une exposition au risque de la dette maîtrisée

Depuis une circulaire du 25 juin 2010, les collectivités territoriales ont la possibilité de présenter leur encours de dette selon une matrice des risques partagée, issue de la charte de bonne conduite signée par les banques. Cette classification, dite « Gissler », permet d'appréhender simplement et rapidement le risque correspondant à chaque produit financier selon le type de sous-jacent (classé 1 à 6) et sa structure (classée A à F). La classification la plus sûre, 1A, correspond aux taux fixes ou variables en euros. À l'opposé, les produits « hors charte », classés 6F, sont ceux présentant le risque le plus important pour la collectivité.

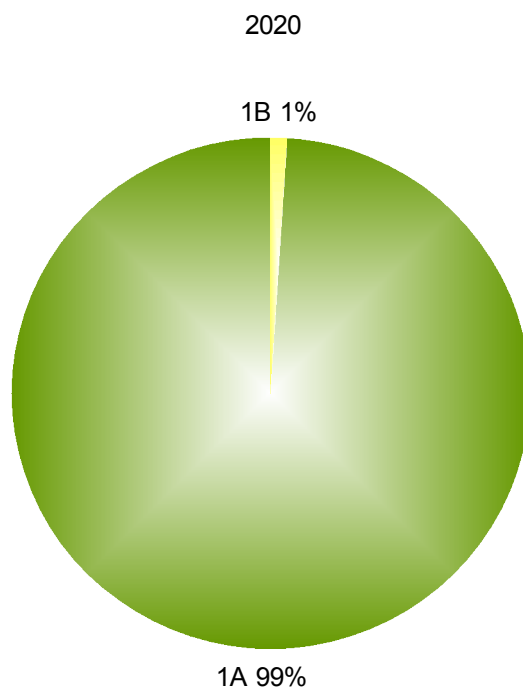
Appliquée au Département, cette classification montre que les produits les plus sûrs sont majoritaires depuis 2014. Depuis début 2018, la part des produits notés 1A, est de 99 % en raison de la disparition des derniers produits structurés classés 6F. Cela est toujours vrai début 2020 avec une proportion de 99 % de produits notés 1A.

Le pourcent restant correspond à deux produits d'échange de taux (swaps) non dangereux classés 1B, signés avec la banque Crédit Agricole.

Évolution de la part des produits 1 A dans l'encours de la dette au 1<sup>er</sup> janvier



Exposition au risque suivant la charte de bonne conduite au 1<sup>er</sup> janvier



#### **4. Le Département consolide ses partenariats et développe de nouvelles sources de financement**

En 2019 la politique de financement de la collectivité a évolué. Sa stratégie s'est composée de trois volets : la consolidation des liens avec les prêteurs habituels du Département, l'élargissement de l'éventail des financeurs départementaux dans l'optique de faire face, aux meilleures conditions financières possible, à la montée en charge des plans d'investissement de la collectivité et la mise en place d'une démarche d'optimisation de la gestion opérationnelle des prêts (cf paragraphe 2).

Cette nouvelle politique de financement s'est matérialisée par deux actions :

- une consultation bancaire auprès de 8 financeurs dont 3 primo-prêteurs;
- un tirage sur les enveloppes fléchées ouvertes auprès de la Banque de développement du Conseil de l'Europe et la Banque Européenne d'Investissement.

La consultation bancaire a confirmé l'appétence du secteur pour le Département et a permis de financer près de 60 % de l'emprunt d'équilibre (50 millions d'euros) à des conditions très avantageuses (taux moyen à 0,54 %)

Dans le cadre de sa stratégie de diversification de ses sources de financements, le Département poursuit sa collaboration avec la Banque de développement du Conseil de l'Europe avec laquelle il avait été signé en 2015 une enveloppe de 200 millions d'euros dédiée aux investissements liés à l'éducation et la petite enfance. Une enveloppe relative au financement des dépenses d'investissement en lien avec la politique éducative du Département a été confirmée début 2020.

Dans cette même optique, la collectivité s'est inscrite dans une démarche de notation financière qui est un préalable essentiel au recours au marché obligataire. Cette procédure est également une occasion d'évaluer la gouvernance et l'organisation du Département.

## Contrats de partenariats : dette et intérêts

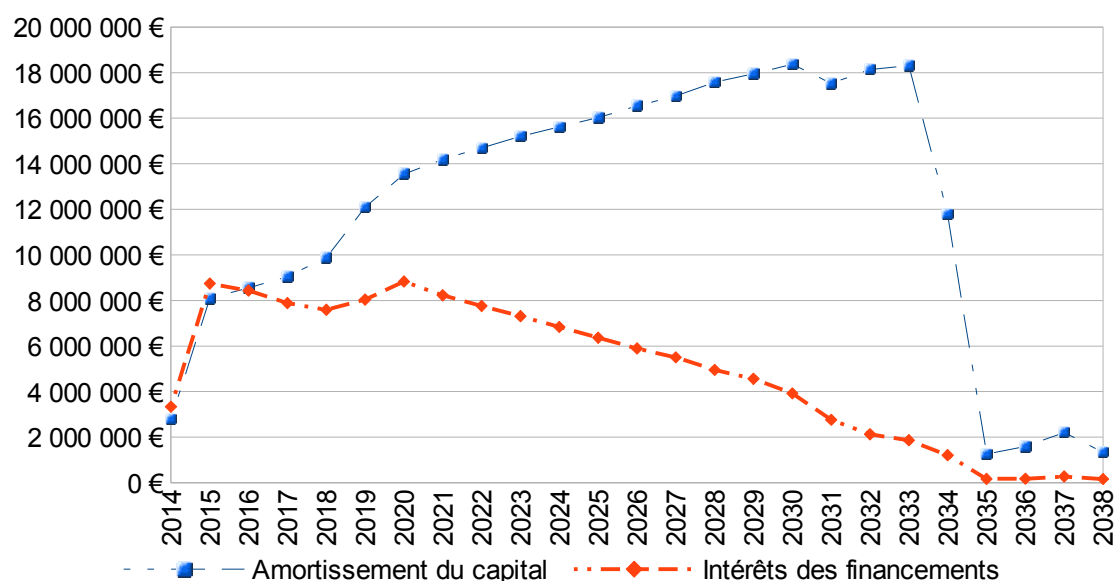
À la rentrée scolaire 2014, une dette de 240 millions d'euros afférente à la livraison de douze collèges construits ou reconstruits dans le cadre du Plan Exceptionnel d'Investissement et sous la forme de contrats de partenariat a été intégrée à l'encours départemental. En 2015, un capital de 8 millions d'euros y a été ajouté à l'occasion des dernières livraisons d'équipements pour un total de 248 millions d'euros.

À l'été 2018, à l'occasion de la livraison du collège et internat Solveig-Anspach situé à Montreuil et du collège Germaine-Tillon construit à Livry-Gargan, dans le cadre du Plan ambition collèges, il a été ajouté 23,42 millions d'euros au capital. Un encours de 11,4 millions d'euros correspondant à la livraison du collège Christine de Pisan à Aulnay-sous-bois a été intégré à la dette départementale en mars 2019. En septembre 2019, il a été ajouté 28,9 millions d'euros à l'encours de la dette départementale. Cela correspond à la livraison en septembre 2019 des collèges Miriam Makeba à Aubervilliers, Gisèle Halimi construit à Noisy-le-Sec et Aretha Franklin situé à Drancy.

Au titre de l'année 2019, le montant du remboursement en capital des loyers financiers résultant des cinq contrats de partenariat s'élève à 12,09 millions d'euros (9,88 millions en 2018). Le montant des intérêts est de 8,04 millions d'euros (7,59 millions en 2018).

Les montants des remboursements en capital et en intérêts de ces encours sont connus jusqu'à l'extinction de la dette.

Profil d'amortissement du capital et des intérêts



## État des contrats de prêt

Référence	Référence banque	Montant emprunté	Capital restant dû	Signature	Durée initiale	Taux	CBC
AFL 811	845	8 333 333,00 €	8 333 333,00 €	2018	20	Taux fixe à 1,38 %	1A
AFL 816	1168	35 000 000,00 €	35 000 000,00 €	2019	20	Taux fixe à 0,49 %	1A
<b>Total Agence France Locale</b>		<b>43 333 333,00 €</b>	<b>43 333 333,00 €</b>				
AESN 634	060200A/00	27 600,00 €	3 680,00 €	2006	15	Taux fixe à 0 %	1A
AESN 635	060199A/00	45 400,00 €	6 053,33 €	2006	15	Taux fixe à 0 %	1A
AESN 636	060201A/00	94 700,00 €	12 626,67 €	2006	15	Taux fixe à 0 %	1A
AESN 683	066328A	71 600,00 €	19 093,34 €	2008	15	Taux fixe à 0 %	1A
<b>Total Agence de l'Eau Seine-Normandie</b>		<b>239 300,00 €</b>	<b>41 453,34 €</b>				
BEI 812	87962	35 000 000,00 €	33 600 000,00 €	2018	25	Taux fixe à 1,585 %	1A
BEI 820	87962	30 000 000,00 €	30 000 000,00 €	2019	20	Taux fixe à 0,594 %	1A
<b>Total Banque européenne d'Investissement</b>		<b>65 000 000,00 €</b>	<b>63 600 000,00 €</b>				
BDCE 798	LD1534999902	12 000 000,00 €	9 600 000,00 €	2015	20	Taux fixe à 1,43 %	1A
BDCE 800	LD1633099902	103 070 000,00 €	88 220 000,00 €	2016	20	Taux fixe à 1,26 %	1A
BDCE 806	LD1734899902	60 000 000,00 €	54 000 000,00 €	2017	20	Taux fixe à 1,33 %	1A
BDCE 809	LD1834100001	21 000 000,00 €	19 950 000,00 €	2018	20	Taux fixe à 1,27 %	1A
BDCE 813	LD1906300004	3 930 000,00 €	3 930 000,00 €	2019	20	Taux fixe à 1,19 %	1A
<b>Total Banque de développement du Conseil de l'Europe</b>		<b>200 000 000,00 €</b>	<b>175 700 000,00 €</b>				
CAF 744	10.030	43 750,00 €	8 750,00 €	2010	10	Taux fixe à 0 %	1A
CAF 745	10.029	21 875,00 €	4 375,00 €	2010	10	Taux fixe à 0 %	1A
CAF 746	10.028	41 562,50 €	8 312,50 €	2010	10	Taux fixe à 0 %	1A
CAF 777	11.836	44 100,00 €	13 230,00 €	2011	10	Taux fixe à 0 %	1A
CAF 778	12.046	25 270,00 €	10 108,00 €		10	Taux fixe à 0 %	1A
CAF 807	20170003 - 201700129	60 000,00 €	54 000,00 €	2018	10	Taux fixe à 0 %	1A
CAF 808	20170004 - 201700132	75 000,00 €	67 500,00 €	2018	10	Taux fixe à 0 %	1A
<b>Total Caisse d'allocations familiales</b>		<b>311 557,50 €</b>	<b>166 275,50 €</b>				
CE 646	A75120VS	20 181 818,16 €	16 145 454,54 €	2013	30	Taux fixe à 5,4 %	1A
CE 700	A7507019001	35 000 000,00 €	21 000 000,00 €	2009	25	Taux fixe à 3,69 %	1A
CE 701	A0107063001	15 000 000,00 €	9 000 000,00 €	2009	25	Taux fixe à 3,69 %	1A
CE 775	A751104M-001	89 400 000,00 €	65 560 000,10 €	2011	30	Euribor 3 mois + 1,8 %	1A
CE 781	A75130N4	20 000 000,00 €	15 999 999,98 €	2013	30	Taux fixe à 3,79 %	1A
CE 782	A75130NC	70 000 000,00 €	56 000 000,08 €	2013	30	Euribor 3 mois + 2,9 %	1A
CE 783	A75130ND	10 000 000,00 €	8 333 333,40 €	2014	30	Euribor 3 mois + 2,9 %	1A
CE 784	A75130N3	8 986 865,23 €	4 032 459,53 €	2013	10	Taux fixe à 4,1 %	1A
CE 785	A75130N1	18 132 798,35 €	10 899 047,13 €	2013	13	Taux fixe à 3,98 %	1A



Référence	Référence banque	Montant emprunté	Capital restant dû	Signature	Durée initiale	Taux	CBC
CE 786	A75120VT	65 000 000,00 €	54 166 666,60 €	2014	30	Euribor 3 mois + 2,9 %	1A
CE 787	A75120VV	65 000 000,00 €	56 333 333,28 €	2015	30	Euribor 3 mois + 2,9 %	1A
<b>Total Caisse d'Épargne</b>		<b>416 701 481,74 €</b>	<b>317 470 294,64 €</b>				

CDC 397	901425	30 489 803,45 €	2 004 441,11 €	1999	20	Livret A + 0,75 %	1A
CDC 410	934687	30 489 803,45 €	3 647 423,18 €	2000	20	Livret A	1A
CDC 411	934690	1 219 592,14 €	145 411,46 €	2000	20	Livret A + 0,75 %	1A
CDC 742	1182682	2 500 000,00 €	2 000 000,00 €	2010	40	Livret A + 0,75 %	1A
CDC 743	1178039	2 500 000,00 €	1 500 000,00 €	2010	20	Livret A + 0,75 %	1A
CDC 779	290215	11 650 000,00 €	9 611 250,00 €	2012	40	Livret A + 0,98 %	1A
CDC 787	5030737	9 732 697,00 €	7 668 525,28 €	2013	15	Livret A + 0,75 %	1A
CDC 788	5032103	26 674 915,00 €	24 024 349,91 €	2013	27	Livret A + 0,75 %	1A
CDC 803	5171211	3 830 000,00 €	3 447 000,00 €	2017	20	Taux fixe à 0 %	1A
CDC 804	5171192	3 880 000,00 €	3 492 000,00 €	2017	20	Taux fixe à 0 %	1A
<b>Total Caisse des dépôts et consignations</b>		<b>122 966 811,04 €</b>	<b>57 540 400,94 €</b>				

CA 588	601 340 36 290	15 000 000,00 €	5 607 634,06 €	2005	20	Taux fixe à 3,45 %	1A
CA 597	60138578944	20 000 000,00 €	7 524 385,56 €	2005	20	Taux fixe à 3,56 %	1A
CA 618	601 500 04 764	20 000 000,00 €	8 796 363,30 €	2006	20	Taux fixe à 3,92 %	1A
CA 619	601 535 49 924	10 000 000,00 €	4 430 085,06 €	2006	20	Taux fixe à 4,06 %	1A
CA 644	601 715 59 846	24 955 784,20 €	586 342,34 €	2007	13	Taux fixe à 3,72 %	1A
CA 698	60266015514	60 000 000,00 €	30 000 000,00 €	2009	20	Taux fixe à 3,58 %	1A
CA 780	000 001 00 013	56 000 000,00 €	42 560 000,00 €	2012	25	Euribor 3 mois + 2,87 %	1A
<b>Total Crédit Agricole</b>		<b>205 955 784,20 €</b>	<b>99 504 810,32 €</b>				

CACIB 801	CO9574	25 000 000,00 €	23 571 428,57 €	2017	20	Taux fixe à 2,41 %	1A
CACIB 802	CO9576	70 490 000,00 €	68 476 000,00 €	2018	20	Taux fixe à 2,41 %	1A
<b>Total Crédit Agricole CIB</b>		<b>95 490 000,00 €</b>	<b>92 047 428,57 €</b>				

DEPFA 445	151427DS	15 244 901,72 €	5 335 715,55 €	2001	25	Euribor 12 mois + 0,085 %	1A
DEPFA 699	466644DE	20 000 000,00 €	12 000 000,00 €	2009	25	Taux fixe à 3,665 %	1A
DEPFA 796	Tranche A	11 733 333,33 €	7 466 666,65 €	2015	11	Taux fixe à 2,95 %	1A
DEPFA 797	Tranche B	10 000 000,00 €	6 923 076,92 €	2015	13	Taux fixe à 2,95 %	1A
<b>Total Depfa Bank</b>		<b>56 978 235,05 €</b>	<b>31 725 459,12 €</b>				

CAFFIL 789	MIS501856EUR	90 920 200,55 €	77 872 837,75 €	2014	22	Taux fixe à 3,99 %	1A
CAFFIL 790	MIS501855EUR	81 427 494,44 €	69 742 367,76 €	2014	22	Taux fixe à 3,97 %	1A
CAFFIL 791	MON501851EUR	155 428 105,95 €	136 673 106,02 €	2015	21	Taux fixe à 3,49 %	1A
CAFFIL 792	MIS501856EUR	30 000 000,00 €	24 986 718,42 €	2014	20	Taux fixe à 3,79 %	1A
CAFFIL 793	MIS501855EUR	25 000 000,00 €	20 822 265,37 €	2014	20	Taux fixe à 3,59 %	1A
CAFFIL 794	MIS501856EUR - IRA	14 000 000,00 €	10 415 014,50 €	2014	15	Taux fixe à 3,94 %	1A
CAFFIL 795	MIS501855EUR	9 900 000,00 €	7 364 903,13 €	2014	15	Taux fixe à 3,59 %	1A
<b>Total Société de financement local</b>		<b>406 675 800,94 €</b>	<b>347 877 212,95 €</b>				

LBP 810	MON523514EUR	15 000 000,00 €	14 437 500,00 €	2018	20	Euribor 3 mois + 0,49 %	1A
---------	--------------	-----------------	-----------------	------	----	-------------------------	----

Référence	Référence banque	Montant emprunté	Capital restant dû	Signature	Durée initiale	Taux	CBC
LBP 818	MON529296EUR	5 000 000,00 €	5 000 000,00 €	2019	20	Taux fixe à 0,64 %	1A
LBP 819	MON529295EUR	10 000 000,00 €	10 000 000,00 €	2019	20	Taux fixe à 0,64 %	1A
<b>Total La Banque Postale</b>		<b>30 000 000,00 €</b>	<b>29 437 500,00 €</b>				

SG 651	convention 18/12/2007	15 000 000,00 €	6 700 000,00 €	2007	15	Taux fixe à 0,5 %	1A
SG 671	0300/101/001	20 000 000,00 €	10 942 094,25 €	2008	20	Taux fixe à 3,80 %	1A
SG 721	018193/013/002	50 000 000,00 €	31 250 000,03 €	2010	24	Taux fixe à 3,21 %	1A
SG 735	018193/013/003	70 000 000,00 €	43 749 999,97 €	2010	24	Taux fixe à 3,06 %	1A
SG 805	1675/001	20 000 000,00 €	18 000 000,00 €	2017	20	Taux fixe à 1,80 %	1A
<b>Total Société Générale</b>		<b>175 000 000,00 €</b>	<b>110 642 094,25 €</b>				

**TOTAL**

**1 818 652 303,47 € 1 369 086 262,63 €**

## Prêts

### Agence de l'eau Seine-Normandie

<b>AESN 634</b>
-----------------

<i>Banque</i> Agence de l'Eau Seine-Normandie	<i>Référence banque</i> 060200A/00
--	---------------------------------------

<i>Capital emprunté</i> 27 600,00 €	<i>Capital restant dû au 1<sup>er</sup> janvier 2020</i> 3 680,00 €
<i>Type de taux</i> Fixe	<i>Classification dans la charte de bonne conduite</i> 1A
<i>Couverture</i> Non	

<i>Formule de calcul du taux</i>
Taux fixe à 0 %

<i>Année de réalisation</i> 2006	<i>Année d'échéance</i> 2021
<i>Durée initiale en années</i> 15	<i>Durée résiduelle en années</i> 1,8

**AESN 635**

<i>Banque</i> Agence de l'Eau Seine-Normandie	<i>Référence banque</i> 060199A/00
--	---------------------------------------

<i>Capital emprunté</i> 45 400,00 €	<i>Capital restant dû au 1<sup>er</sup> janvier 2020</i> 6 053,33 €
--	--

<i>Type de taux</i> Fixe	<i>Classification dans la charte de bonne conduite</i> 1A
-----------------------------	--

<i>Couverture</i> Non	
--------------------------	--

*Formule de calcul du taux*

Taux fixe à 0 %

<i>Année de réalisation</i> 2006	<i>Année d'échéance</i> 2021
-------------------------------------	---------------------------------

<i>Durée initiale en années</i> 15	<i>Durée résiduelle en années</i> 1,8
---------------------------------------	--

**AESN 636**

<i>Banque</i> Agence de l'Eau Seine-Normandie	<i>Référence banque</i> 060201A/00
--	---------------------------------------

<i>Capital emprunté</i> 94 700,00 €	<i>Capital restant dû au 1<sup>er</sup> janvier 2020</i> 12 626,67 €
<i>Type de taux</i> Fixe	<i>Classification dans la charte de bonne conduite</i> 1A
<i>Couverture</i> Non	

*Formule de calcul du taux*

Taux fixe à 0 %

<i>Année de réalisation</i> 2006	<i>Année d'échéance</i> 2021
<i>Durée initiale en années</i> 15	<i>Durée résiduelle en années</i> 1,8

**AESN 683**

<i>Banque</i> Agence de l'Eau Seine-Normandie	<i>Référence banque</i> 066328A
--	------------------------------------

<i>Capital emprunté</i> 71 600,00 €	<i>Capital restant dû au 1<sup>er</sup> janvier 2020</i> 19 093,34 €
--	---

<i>Type de taux</i> Fixe	<i>Classification dans la charte de bonne conduite</i> 1A
-----------------------------	--

<i>Couverture</i> Non	
--------------------------	--

*Formule de calcul du taux*

Taux fixe à 0 %

<i>Année de réalisation</i> 2008	<i>Année d'échéance</i> 2023
-------------------------------------	---------------------------------

<i>Durée initiale en années</i> 15	<i>Durée résiduelle en années</i> 3,6
---------------------------------------	--

# Prêts

## Agence France Locale

**AFL 811**

<i>Banque</i> Agence France Locale	<i>Référence banque</i> 845
---------------------------------------	--------------------------------

<i>Capital emprunté</i> 8 333 333,00 €	<i>Capital restant dû au 1<sup>er</sup> janvier 2020</i> 8 333 333,00 €
<i>Type de taux</i> Fixe	<i>Classification dans la charte de bonne conduite</i> 1A
<i>Couverture</i> Non	

*Formule de calcul du taux*

Taux fixe à 1,38 %

<i>Année de réalisation</i> 2018	<i>Année d'échéance</i> 2038
<i>Durée initiale en années</i> 20	<i>Durée résiduelle en années</i> 19,0

**AFL 816**

<i>Banque</i> Agence France Locale	<i>Référence banque</i> 1168
---------------------------------------	---------------------------------

<i>Capital emprunté</i> 35 000 000,00 €	<i>Capital restant dû au 1<sup>er</sup> janvier 2020</i> 35 000 000,00 €
--	---

<i>Type de taux</i> Fixe	<i>Classification dans la charte de bonne conduite</i> 1A
-----------------------------	--

<i>Couverture</i> Non	
--------------------------	--

*Formule de calcul du taux*

Taux fixe à 0,49 %

<i>Année de réalisation</i> 2019	<i>Année d'échéance</i> 2039
-------------------------------------	---------------------------------

<i>Durée initiale en années</i> 20	<i>Durée résiduelle en années</i> 20,0
---------------------------------------	---



## Prêts

### Banque européenne d'Investissement

<b>BEI 812</b>
----------------

<i>Banque</i> Banque européenne d'Investissement	<i>Référence banque</i> 87962
---	----------------------------------

<i>Capital emprunté</i> 35 000 000,00 €	<i>Capital restant dû au 1<sup>er</sup> janvier 2020</i> 33 600 000,00 €
<i>Type de taux</i> Fixe	<i>Classification dans la charte de bonne conduite</i> 1A
<i>Couverture</i> Non	

<i>Formule de calcul du taux</i>
----------------------------------

Taux fixe à 1,585 %
---------------------

<i>Année de réalisation</i> 2018	<i>Année d'échéance</i> 2043
<i>Durée initiale en années</i> 25	<i>Durée résiduelle en années</i> 24,0

**BEI 820**

<i>Banque</i> Banque européenne d'Investissement	<i>Référence banque</i> 87962
---	----------------------------------

<i>Capital emprunté</i> 30 000 000,00 €	<i>Capital restant dû au 1<sup>er</sup> janvier 2020</i> 30 000 000,00 €
<i>Type de taux</i> Fixe	<i>Classification dans la charte de bonne conduite</i> 1A
<i>Couverture</i> Non	

*Formule de calcul du taux*

Taux fixe à 0,594 %

<i>Année de réalisation</i> 2019	<i>Année d'échéance</i> 2039
<i>Durée initiale en années</i> 20	<i>Durée résiduelle en années</i> 20,0

## Prêts

### Banque de développement du Conseil de l'Europe

**BDCE 798**

<i>Banque</i> Banque de développement du Conseil de l'Europe	<i>Référence banque</i> LD1534999902
--	---

<i>Capital emprunté</i> 12 000 000,00 €	<i>Capital restant dû au 1<sup>er</sup> janvier 2020</i> 9 600 000,00 €
<i>Type de taux</i> Fixe	<i>Classification dans la charte de bonne conduite</i> 1A
<i>Couverture</i> Non	

*Formule de calcul du taux*

Taux fixe à 1,43 %

<i>Année de réalisation</i> 2015	<i>Année d'échéance</i> 2035
<i>Durée initiale en années</i> 20	<i>Durée résiduelle en années</i> 16,0

**BDCE 800**

<i>Banque</i> Banque de développement du Conseil de l'Europe	<i>Référence banque</i> LD1633099902
--	---

<i>Capital emprunté</i> 103 070 000,00 €	<i>Capital restant dû au 1<sup>er</sup> janvier 2020</i> 88 220 000,00 €
---	---

<i>Type de taux</i> Fixe	<i>Classification dans la charte de bonne conduite</i> 1A
-----------------------------	--

<i>Couverture</i> Non	
--------------------------	--

*Formule de calcul du taux*

Taux fixe à 1,26 %

<i>Année de réalisation</i> 2016	<i>Année d'échéance</i> 2036
-------------------------------------	---------------------------------

<i>Durée initiale en années</i> 20	<i>Durée résiduelle en années</i> 17,0
---------------------------------------	---

**BDCE 806**

<i>Banque</i> Banque de développement du Conseil de l'Europe	<i>Référence banque</i> LD1734899902
--	---

<i>Capital emprunté</i> 60 000 000,00 €	<i>Capital restant dû au 1<sup>er</sup> janvier 2020</i> 54 000 000,00 €
<i>Type de taux</i> Fixe	<i>Classification dans la charte de bonne conduite</i> 1A
<i>Couverture</i> Non	

*Formule de calcul du taux*

Taux fixe à 1,33 %

<i>Année de réalisation</i> 2017	<i>Année d'échéance</i> 2037
<i>Durée initiale en années</i> 20	<i>Durée résiduelle en années</i> 18,0

**BDCE 809**

<i>Banque</i> Banque de développement du Conseil de l'Europe	<i>Référence banque</i> LD1834100001
--	---

<i>Capital emprunté</i> 21 000 000,00 €	<i>Capital restant dû au 1<sup>er</sup> janvier 2020</i> 19 950 000,00 €
<i>Type de taux</i> Fixe	<i>Classification dans la charte de bonne conduite</i> 1A
<i>Couverture</i> Non	

*Formule de calcul du taux*

Taux fixe à 1,27 %

<i>Année de réalisation</i> 2018	<i>Année d'échéance</i> 2038
<i>Durée initiale en années</i> 20	<i>Durée résiduelle en années</i> 19,0

**BDCE 813**

<i>Banque</i> Banque de développement du Conseil de l'Europe	<i>Référence banque</i> LD1906300004
--	---

<i>Capital emprunté</i> 3 930 000,00 €	<i>Capital restant dû au 1<sup>er</sup> janvier 2020</i> 3 930 000,00 €
---	--

<i>Type de taux</i> Fixe	<i>Classification dans la charte de bonne conduite</i> 1A
-----------------------------	--

<i>Couverture</i> Non	
--------------------------	--

*Formule de calcul du taux*

Taux fixe à 1,19 %

<i>Année de réalisation</i> 2019	<i>Année d'échéance</i> 2039
-------------------------------------	---------------------------------

<i>Durée initiale en années</i> 20	<i>Durée résiduelle en années</i> 20,0
---------------------------------------	---

## Prêts

### Caisse d'allocations familiales

**CAF 744**

<i>Banque</i> Caisse d'allocations familiales	<i>Référence banque</i> 10.030
--	-----------------------------------

<i>Capital emprunté</i> 43 750,00 €	<i>Capital restant dû au 1<sup>er</sup> janvier 2020</i> 8 750,00 €
--	--

<i>Type de taux</i> Fixe	<i>Classification dans la charte de bonne conduite</i> 1A
-----------------------------	--

<i>Couverture</i> Non	
--------------------------	--

*Formule de calcul du taux*

Taux fixe à 0 %

<i>Année de réalisation</i> 2010	<i>Année d'échéance</i> 2020
-------------------------------------	---------------------------------

<i>Durée initiale en années</i> 10	<i>Durée résiduelle en années</i> 1,4
---------------------------------------	--



**CAF 745**

<i>Banque</i> Caisse d'allocations familiales	<i>Référence banque</i> 10.029
--	-----------------------------------

<i>Capital emprunté</i> 21 875,00 €	<i>Capital restant dû au 1<sup>er</sup> janvier 2020</i> 4 375,00 €
--	--

<i>Type de taux</i> Fixe	<i>Classification dans la charte de bonne conduite</i> 1A
-----------------------------	--

<i>Couverture</i> Non	
--------------------------	--

*Formule de calcul du taux*

Taux fixe à 0 %

<i>Année de réalisation</i> 2010	<i>Année d'échéance</i> 2020
-------------------------------------	---------------------------------

<i>Durée initiale en années</i> 10	<i>Durée résiduelle en années</i> 1,4
---------------------------------------	--

**CAF 746**

<i>Banque</i> Caisse d'allocations familiales	<i>Référence banque</i> 10.028
--	-----------------------------------

<i>Capital emprunté</i> 41 562,50 €	<i>Capital restant dû au 1<sup>er</sup> janvier 2020</i> 8 312,50 €
--	--

<i>Type de taux</i> Fixe	<i>Classification dans la charte de bonne conduite</i> 1A
-----------------------------	--

<i>Couverture</i> Non	
--------------------------	--

*Formule de calcul du taux*

Taux fixe à 0 %

<i>Année de réalisation</i> 2010	<i>Année d'échéance</i> 2020
-------------------------------------	---------------------------------

<i>Durée initiale en années</i> 10	<i>Durée résiduelle en années</i> 1,4
---------------------------------------	--

**CAF 777**

<i>Banque</i> Caisse d'allocations familiales	<i>Référence banque</i> 11.836
--	-----------------------------------

<i>Capital emprunté</i> 44 100,00 €	<i>Capital restant dû au 1<sup>er</sup> janvier 2020</i> 13 230,00 €
--	---

<i>Type de taux</i> Fixe	<i>Classification dans la charte de bonne conduite</i> 1A
-----------------------------	--

<i>Couverture</i> Non	
--------------------------	--

*Formule de calcul du taux*

Taux fixe à 0 %

<i>Année de réalisation</i> 2011	<i>Année d'échéance</i> 2021
-------------------------------------	---------------------------------

<i>Durée initiale en années</i> 10	<i>Durée résiduelle en années</i> 2,4
---------------------------------------	--

**CAF 778**

<i>Banque</i> Caisse d'allocations familiales	<i>Référence banque</i> 12.046
--	-----------------------------------

<i>Capital emprunté</i> 25 270,00 €	<i>Capital restant dû au 1<sup>er</sup> janvier 2020</i> 10 108,00 €
--	---

<i>Type de taux</i> Fixe	<i>Classification dans la charte de bonne conduite</i> 1A
-----------------------------	--

<i>Couverture</i> Non	
--------------------------	--

*Formule de calcul du taux*

Taux fixe à 0 %

<i>Année de réalisation</i> 2012	<i>Année d'échéance</i> 2022
-------------------------------------	---------------------------------

<i>Durée initiale en années</i> 10	<i>Durée résiduelle en années</i> 3,4
---------------------------------------	--

**CAF 807**

<i>Banque</i> Caisse d'allocations familiales	<i>Référence banque</i> 20170003 - 201700129
--	---

<i>Capital emprunté</i> 60 000,00 €	<i>Capital restant dû au 1<sup>er</sup> janvier 2020</i> 54 000,00 €
<i>Type de taux</i> Fixe	<i>Classification dans la charte de bonne conduite</i> 1A
<i>Couverture</i> Non	

*Formule de calcul du taux*

Taux fixe à 0 %

<i>Année de réalisation</i> 2018	<i>Année d'échéance</i> 2028
<i>Durée initiale en années</i> 10	<i>Durée résiduelle en années</i> 8,4

**CAF 808**

<i>Banque</i> Caisse d'allocations familiales	<i>Référence banque</i> 20170004 - 201700132
--	---

<i>Capital emprunté</i> 75 000,00 €	<i>Capital restant dû au 1<sup>er</sup> janvier 2020</i> 67 500,00 €
<i>Type de taux</i> Fixe	<i>Classification dans la charte de bonne conduite</i> 1A
<i>Couverture</i> Non	

*Formule de calcul du taux*

Taux fixe à 0 %

<i>Année de réalisation</i> 2018	<i>Année d'échéance</i> 2028
<i>Durée initiale en années</i> 10	<i>Durée résiduelle en années</i> 8,4

# Prêts

## Caisse d'Épargne

**CE 646**

<i>Banque</i> Caisse d'Épargne	<i>Référence banque</i> A75120VS
-----------------------------------	-------------------------------------

<i>Capital emprunté</i> 20 181 818,16 €	<i>Capital restant dû au 1<sup>er</sup> janvier 2020</i> 16 145 454,54 €
--	---

<i>Type de taux</i> Fixe	<i>Classification dans la charte de bonne conduite</i> 1A
-----------------------------	--

<i>Couverture</i> Non	
--------------------------	--

*Formule de calcul du taux*

Taux fixe à 5,4 %

<i>Année de réalisation</i> 2013	<i>Année d'échéance</i> 2043
-------------------------------------	---------------------------------

<i>Durée initiale en années</i> 30	<i>Durée résiduelle en années</i> 23,1
---------------------------------------	---

**CE 700**

<i>Banque</i> Caisse d'Épargne	<i>Référence banque</i> A7507019001
-----------------------------------	--

<i>Capital emprunté</i> 35 000 000,00 €	<i>Capital restant dû au 1<sup>er</sup> janvier 2020</i> 21 000 000,00 €
--	---

<i>Type de taux</i> Fixe	<i>Classification dans la charte de bonne conduite</i> 1A
-----------------------------	--

<i>Couverture</i> Non	
--------------------------	--

*Formule de calcul du taux*

Taux fixe à 3,69 %

<i>Année de réalisation</i> 2009	<i>Année d'échéance</i> 2034
-------------------------------------	---------------------------------

<i>Durée initiale en années</i> 25	<i>Durée résiduelle en années</i> 14,9
---------------------------------------	---



**CE 701**

<i>Banque</i> Caisse d'Épargne	<i>Référence banque</i> A0107063001
-----------------------------------	--

<i>Capital emprunté</i> 15 000 000,00 €	<i>Capital restant dû au 1<sup>er</sup> janvier 2020</i> 9 000 000,00 €
--	--

<i>Type de taux</i> Fixe	<i>Classification dans la charte de bonne conduite</i> 1A
-----------------------------	--

<i>Couverture</i> Non	
--------------------------	--

*Formule de calcul du taux*

Taux fixe à 3,69 %

<i>Année de réalisation</i> 2009	<i>Année d'échéance</i> 2034
-------------------------------------	---------------------------------

<i>Durée initiale en années</i> 25	<i>Durée résiduelle en années</i> 14,9
---------------------------------------	---

**CE 775**

<i>Banque</i> Caisse d'Épargne	<i>Référence banque</i> A751104M-001
-----------------------------------	---

<i>Capital emprunté</i> 89 400 000,00 €	<i>Capital restant dû au 1<sup>er</sup> janvier 2020</i> 65 560 000,10 €
--	---

<i>Type de taux</i> Variable	<i>Classification dans la charte de bonne conduite</i> 1A
---------------------------------	--

<i>Couverture</i> Non	
--------------------------	--

*Formule de calcul du taux*

Euribor 3 mois + 1,8 %

<i>Année de réalisation</i> 2011	<i>Année d'échéance</i> 2041
-------------------------------------	---------------------------------

<i>Durée initiale en années</i> 30	<i>Durée résiduelle en années</i> 22,0
---------------------------------------	---

**CE 781**

<i>Banque</i> Caisse d'Épargne	<i>Référence banque</i> A75130N4
-----------------------------------	-------------------------------------

<i>Capital emprunté</i> 20 000 000,00 €	<i>Capital restant dû au 1<sup>er</sup> janvier 2020</i> 15 999 999,98 €
--	---

<i>Type de taux</i> Fixe	<i>Classification dans la charte de bonne conduite</i> 1A
-----------------------------	--

<i>Couverture</i> Non	
--------------------------	--

*Formule de calcul du taux*

Taux fixe à 3,79 %

<i>Année de réalisation</i> 2013	<i>Année d'échéance</i> 2043
-------------------------------------	---------------------------------

<i>Durée initiale en années</i> 30	<i>Durée résiduelle en années</i> 24,0
---------------------------------------	---

**CE 782**

<i>Banque</i> Caisse d'Épargne	<i>Référence banque</i> A75130NC
-----------------------------------	-------------------------------------

<i>Capital emprunté</i> 70 000 000,00 €	<i>Capital restant dû au 1<sup>er</sup> janvier 2020</i> 56 000 000,08 €
--	---

<i>Type de taux</i> Variable	<i>Classification dans la charte de bonne conduite</i> 1A
---------------------------------	--

<i>Couverture</i> Non	
--------------------------	--

*Formule de calcul du taux*

Euribor 3 mois + 2,9 %

<i>Année de réalisation</i> 2013	<i>Année d'échéance</i> 2043
-------------------------------------	---------------------------------

<i>Durée initiale en années</i> 30	<i>Durée résiduelle en années</i> 24,0
---------------------------------------	---

**CE 783**

<i>Banque</i> Caisse d'Épargne	<i>Référence banque</i> A75130ND
-----------------------------------	-------------------------------------

<i>Capital emprunté</i> 10 000 000,00 €	<i>Capital restant dû au 1<sup>er</sup> janvier 2020</i> 8 333 333,40 €
--	--

<i>Type de taux</i> Variable	<i>Classification dans la charte de bonne conduite</i> 1A
---------------------------------	--

<i>Couverture</i> Non	
--------------------------	--

*Formule de calcul du taux*

Euribor 3 mois + 2,9 %

<i>Année de réalisation</i> 2014	<i>Année d'échéance</i> 2044
-------------------------------------	---------------------------------

<i>Durée initiale en années</i> 30	<i>Durée résiduelle en années</i> 25,0
---------------------------------------	---

**CE 784**

<i>Banque</i> Caisse d'Épargne	<i>Référence banque</i> A75130N3
-----------------------------------	-------------------------------------

<i>Capital emprunté</i> 8 986 865,23 €	<i>Capital restant dû au 1<sup>er</sup> janvier 2020</i> 4 032 459,53 €
---	--

<i>Type de taux</i> Fixe	<i>Classification dans la charte de bonne conduite</i> 1A
-----------------------------	--

<i>Couverture</i> Non	
--------------------------	--

*Formule de calcul du taux*

Taux fixe à 4,1 %

<i>Année de réalisation</i> 2013	<i>Année d'échéance</i> 2023
-------------------------------------	---------------------------------

<i>Durée initiale en années</i> 10	<i>Durée résiduelle en années</i> 3,9
---------------------------------------	--

**CE 785**

<i>Banque</i> Caisse d'Épargne	<i>Référence banque</i> A75130N1
-----------------------------------	-------------------------------------

<i>Capital emprunté</i> 18 132 798,35 €	<i>Capital restant dû au 1<sup>er</sup> janvier 2020</i> 10 899 047,13 €
--	---

<i>Type de taux</i> Fixe	<i>Classification dans la charte de bonne conduite</i> 1A
-----------------------------	--

<i>Couverture</i> Non	
--------------------------	--

*Formule de calcul du taux*

Taux fixe à 3,98 %

<i>Année de réalisation</i> 2013	<i>Année d'échéance</i> 2026
-------------------------------------	---------------------------------

<i>Durée initiale en années</i> 13	<i>Durée résiduelle en années</i> 6,5
---------------------------------------	--

**CE 786**

<i>Banque</i> Caisse d'Épargne	<i>Référence banque</i> A75120VT
-----------------------------------	-------------------------------------

<i>Capital emprunté</i> 65 000 000,00 €	<i>Capital restant dû au 1<sup>er</sup> janvier 2020</i> 54 166 666,60 €
--	---

<i>Type de taux</i> Variable	<i>Classification dans la charte de bonne conduite</i> 1A
---------------------------------	--

<i>Couverture</i> Non	
--------------------------	--

*Formule de calcul du taux*

Euribor 3 mois + 2,9 %

<i>Année de réalisation</i> 2014	<i>Année d'échéance</i> 2044
-------------------------------------	---------------------------------

<i>Durée initiale en années</i> 30	<i>Durée résiduelle en années</i> 25,0
---------------------------------------	---



**CE 799**

<i>Banque</i> Caisse d'Épargne	<i>Référence banque</i> A75120VV
-----------------------------------	-------------------------------------

<i>Capital emprunté</i> 65 000 000,00 €	<i>Capital restant dû au 1<sup>er</sup> janvier 2020</i> 56 333 333,28 €
--	---

<i>Type de taux</i> Variable	<i>Classification dans la charte de bonne conduite</i> 1A
---------------------------------	--

<i>Couverture</i> Non	
--------------------------	--

*Formule de calcul du taux*

Euribor 3 mois + 2,9 %

<i>Année de réalisation</i> 2015	<i>Année d'échéance</i> 2045
-------------------------------------	---------------------------------

<i>Durée initiale en années</i> 30	<i>Durée résiduelle en années</i> 26,0
---------------------------------------	---

## Prêts

### Caisse des dépôts et consignations

#### CDC 397

<i>Banque</i> Caisse des dépôts et consignations	<i>Référence banque</i> 901425
---	-----------------------------------

<i>Capital emprunté</i> 30 489 803,45 €	<i>Capital restant dû au 1<sup>er</sup> janvier 2020</i> 2 004 441,11 €
<i>Type de taux</i> Livret A	<i>Classification dans la charte de bonne conduite</i> 1A
<i>Couverture</i> Non	

#### *Formule de calcul du taux*

Livret A + 0,75 %

<i>Année de réalisation</i> 1999	<i>Année d'échéance</i> 2020
<i>Durée initiale en années</i> 20	<i>Durée résiduelle en années</i> 0,0

**CDC 410**

<i>Banque</i> Caisse des dépôts et consignations	<i>Référence banque</i> 934687
---	-----------------------------------

<i>Capital emprunté</i> 30 489 803,45 €	<i>Capital restant dû au 1<sup>er</sup> janvier 2020</i> 3 647 423,18 €
--	--

<i>Type de taux</i> Livret A	<i>Classification dans la charte de bonne conduite</i> 1A
---------------------------------	--

<i>Couverture</i> Non	
--------------------------	--

*Formule de calcul du taux*

Livret A

<i>Année de réalisation</i> 2000	<i>Année d'échéance</i> 2020
-------------------------------------	---------------------------------

<i>Durée initiale en années</i> 20	<i>Durée résiduelle en années</i> 1,0
---------------------------------------	--

**CDC 411**

<i>Banque</i> Caisse des dépôts et consignations	<i>Référence banque</i> 934690
---	-----------------------------------

<i>Capital emprunté</i> 1 219 592,14 €	<i>Capital restant dû au 1<sup>er</sup> janvier 2020</i> 145 411,46 €
---	--

<i>Type de taux</i> Livret A	<i>Classification dans la charte de bonne conduite</i> 1A
---------------------------------	--

<i>Couverture</i> Non	
--------------------------	--

*Formule de calcul du taux*

Livret A + 0,75 %

<i>Année de réalisation</i> 2000	<i>Année d'échéance</i> 2020
-------------------------------------	---------------------------------

<i>Durée initiale en années</i> 20	<i>Durée résiduelle en années</i> 1,0
---------------------------------------	--

**CDC 742**

<i>Banque</i> Caisse des dépôts et consignations	<i>Référence banque</i> 1182682
---	------------------------------------

<i>Capital emprunté</i> 2 500 000,00 €	<i>Capital restant dû au 1<sup>er</sup> janvier 2020</i> 2 000 000,00 €
---	--

<i>Type de taux</i> Livret A	<i>Classification dans la charte de bonne conduite</i> 1A
---------------------------------	--

<i>Couverture</i> Non	
--------------------------	--

*Formule de calcul du taux*

Livret A + 0,75 %

<i>Année de réalisation</i> 2010	<i>Année d'échéance</i> 2050
-------------------------------------	---------------------------------

<i>Durée initiale en années</i> 40	<i>Durée résiduelle en années</i> 31,0
---------------------------------------	---

**CDC 743**

<i>Banque</i> Caisse des dépôts et consignations	<i>Référence banque</i> 1178039
---	------------------------------------

<i>Capital emprunté</i> 2 500 000,00 €	<i>Capital restant dû au 1<sup>er</sup> janvier 2020</i> 1 500 000,00 €
---	--

<i>Type de taux</i> Livret A	<i>Classification dans la charte de bonne conduite</i> 1A
---------------------------------	--

<i>Couverture</i> Non	
--------------------------	--

*Formule de calcul du taux*

Livret A + 0,75 %

<i>Année de réalisation</i> 2010	<i>Année d'échéance</i> 2030
-------------------------------------	---------------------------------

<i>Durée initiale en années</i> 20	<i>Durée résiduelle en années</i> 11,0
---------------------------------------	---

**CDC 779**

<i>Banque</i> Caisse des dépôts et consignations	<i>Référence banque</i> 290215
---	-----------------------------------

<i>Capital emprunté</i> 11 650 000,00 €	<i>Capital restant dû au 1<sup>er</sup> janvier 2020</i> 9 611 250,00 €
--	--

<i>Type de taux</i> Fixe	<i>Classification dans la charte de bonne conduite</i> 1A
-----------------------------	--

<i>Couverture</i> Non	
--------------------------	--

*Formule de calcul du taux*

Livret A + 0,98 %

<i>Année de réalisation</i> 2012	<i>Année d'échéance</i> 2052
-------------------------------------	---------------------------------

<i>Durée initiale en années</i> 40	<i>Durée résiduelle en années</i> 32,9
---------------------------------------	---

**CDC 787**

<i>Banque</i> Caisse des dépôts et consignations	<i>Référence banque</i> 5030737
---	------------------------------------

<i>Capital emprunté</i> 9 732 697,00 €	<i>Capital restant dû au 1<sup>er</sup> janvier 2020</i> 7 668 525,28 €
---	--

<i>Type de taux</i> Livret A	<i>Classification dans la charte de bonne conduite</i> 1A
---------------------------------	--

<i>Couverture</i> Non	
--------------------------	--

*Formule de calcul du taux*

Livret A + 0,75 %

<i>Année de réalisation</i> 2013	<i>Année d'échéance</i> 2028
-------------------------------------	---------------------------------

<i>Durée initiale en années</i> 15	<i>Durée résiduelle en années</i> 9,3
---------------------------------------	--



**CDC 788**

<i>Banque</i> Caisse des dépôts et consignations	<i>Référence banque</i> 5032103
---	------------------------------------

<i>Capital emprunté</i> 26 674 915,00 €	<i>Capital restant dû au 1<sup>er</sup> janvier 2020</i> 24 024 349,91 €
--	---

<i>Type de taux</i> Livret A	<i>Classification dans la charte de bonne conduite</i> 1A
---------------------------------	--

<i>Couverture</i> Non	
--------------------------	--

*Formule de calcul du taux*

Livret A + 0,75 %

<i>Année de réalisation</i> 2013	<i>Année d'échéance</i> 2040
-------------------------------------	---------------------------------

<i>Durée initiale en années</i> 27	<i>Durée résiduelle en années</i> 21,3
---------------------------------------	---

**CDC 803**

<i>Banque</i> Caisse des dépôts et consignations	<i>Référence banque</i> 5171211
---	------------------------------------

<i>Capital emprunté</i> 3 830 000,00 €	<i>Capital restant dû au 1<sup>er</sup> janvier 2020</i> 3 447 000,00 €
---	--

<i>Type de taux</i> Fixe	<i>Classification dans la charte de bonne conduite</i> 1A
-----------------------------	--

<i>Couverture</i> Non	
--------------------------	--

*Formule de calcul du taux*

Taux fixe à 0 %

<i>Année de réalisation</i> 2017	<i>Année d'échéance</i> 2037
-------------------------------------	---------------------------------

<i>Durée initiale en années</i> 20	<i>Durée résiduelle en années</i> 17,0
---------------------------------------	---

**CDC 804**

<i>Banque</i> Caisse des dépôts et consignations	<i>Référence banque</i> 5171192
---	------------------------------------

<i>Capital emprunté</i> 3 880 000,00 €	<i>Capital restant dû au 1<sup>er</sup> janvier 2020</i> 3 492 000,00 €
---	--

<i>Type de taux</i> Fixe	<i>Classification dans la charte de bonne conduite</i> 1A
-----------------------------	--

<i>Couverture</i> Non	
--------------------------	--

*Formule de calcul du taux*

Taux fixe à 0 %

<i>Année de réalisation</i> 2017	<i>Année d'échéance</i> 2037
-------------------------------------	---------------------------------

<i>Durée initiale en années</i> 20	<i>Durée résiduelle en années</i> 17,0
---------------------------------------	---

# Prêts

## Crédit Agricole

<b>CA 588</b>
---------------

<i>Banque</i> Crédit Agricole	<i>Référence banque</i> 601 340 36 290
----------------------------------	---

<i>Capital emprunté</i> 15 000 000,00 €	<i>Capital restant dû au 1<sup>er</sup> janvier 2020</i> 5 607 634,06 €
--	--

<i>Type de taux</i> Fixe	<i>Classification dans la charte de bonne conduite</i> 1A
-----------------------------	--

<i>Couverture</i> CA SWAP 588	
----------------------------------	--

<i>Formule de calcul du taux</i>
----------------------------------

Taux fixe à 3,45 %
--------------------

<i>Année de réalisation</i> 2005	<i>Année d'échéance</i> 2025
-------------------------------------	---------------------------------

<i>Durée initiale en années</i> 20	<i>Durée résiduelle en années</i> 5,6
---------------------------------------	--

**CA 597**

<i>Banque</i> Crédit Agricole	<i>Référence banque</i> 601 385 78 944
----------------------------------	---

<i>Capital emprunté</i> 20 000 000,00 €	<i>Capital restant dû au 1<sup>er</sup> janvier 2020</i> 7 524 385,58 €
--	--

<i>Type de taux</i> Fixe	<i>Classification dans la charte de bonne conduite</i> 1A
-----------------------------	--

<i>Couverture</i> CA SWAP 597	
----------------------------------	--

*Formule de calcul du taux*

Taux fixe à 3,56 %

<i>Année de réalisation</i> 2005	<i>Année d'échéance</i> 2025
-------------------------------------	---------------------------------

<i>Durée initiale en années</i> 20	<i>Durée résiduelle en années</i> 5,9
---------------------------------------	--

**CA 618**

<i>Banque</i> Crédit Agricole	<i>Référence banque</i> 601 500 04 764
----------------------------------	---

<i>Capital emprunté</i> 20 000 000,00 €	<i>Capital restant dû au 1<sup>er</sup> janvier 2020</i> 8 796 363,30 €
--	--

<i>Type de taux</i> Fixe	<i>Classification dans la charte de bonne conduite</i> 1A
-----------------------------	--

<i>Couverture</i> Non	
--------------------------	--

*Formule de calcul du taux*

Taux fixe à 3,92 %

<i>Année de réalisation</i> 2006	<i>Année d'échéance</i> 2026
-------------------------------------	---------------------------------

<i>Durée initiale en années</i> 20	<i>Durée résiduelle en années</i> 6,3
---------------------------------------	--

**CA 619**

<i>Banque</i> Crédit Agricole	<i>Référence banque</i> 601 535 49 924
----------------------------------	---

<i>Capital emprunté</i> 10 000 000,00 €	<i>Capital restant dû au 1<sup>er</sup> janvier 2020</i> 4 430 085,06 €
--	--

<i>Type de taux</i> Fixe	<i>Classification dans la charte de bonne conduite</i> 1A
-----------------------------	--

<i>Couverture</i> Non	
--------------------------	--

*Formule de calcul du taux*

Taux fixe à 4,06 %

<i>Année de réalisation</i> 2006	<i>Année d'échéance</i> 2026
-------------------------------------	---------------------------------

<i>Durée initiale en années</i> 20	<i>Durée résiduelle en années</i> 6,4
---------------------------------------	--

**CA 644**

<i>Banque</i> Crédit Agricole	<i>Référence banque</i> 601 715 59 846
----------------------------------	---

<i>Capital emprunté</i> 24 955 784,20 €	<i>Capital restant dû au 1<sup>er</sup> janvier 2020</i> 586 342,34 €
--	--

<i>Type de taux</i> Fixe	<i>Classification dans la charte de bonne conduite</i> 1A
-----------------------------	--

<i>Couverture</i> Non	
--------------------------	--

*Formule de calcul du taux*

Taux fixe à 3,72 %

<i>Année de réalisation</i> 2007	<i>Année d'échéance</i> 2020
-------------------------------------	---------------------------------

<i>Durée initiale en années</i> 13	<i>Durée résiduelle en années</i> 0,8
---------------------------------------	--



**CA 698**

<i>Banque</i> Crédit Agricole	<i>Référence banque</i> 602 660 15 514
----------------------------------	---

<i>Capital emprunté</i> 60 000 000,00 €	<i>Capital restant dû au 1<sup>er</sup> janvier 2020</i> 30 000 000,00 €
--	---

<i>Type de taux</i> Fixe	<i>Classification dans la charte de bonne conduite</i> 1A
-----------------------------	--

<i>Couverture</i> Non	
--------------------------	--

*Formule de calcul du taux*

Taux fixe à 3,58 %

<i>Année de réalisation</i> 2009	<i>Année d'échéance</i> 2029
-------------------------------------	---------------------------------

<i>Durée initiale en années</i> 20	<i>Durée résiduelle en années</i> 10,0
---------------------------------------	---

**CA 780**

<i>Banque</i> Crédit Agricole	<i>Référence banque</i> 000 001 00 013
----------------------------------	---

<i>Capital emprunté</i> 56 000 000,00 €	<i>Capital restant dû au 1<sup>er</sup> janvier 2020</i> 42 560 000,00 €
--	---

<i>Type de taux</i> Variable	<i>Classification dans la charte de bonne conduite</i> 1A
---------------------------------	--

<i>Couverture</i> Non	
--------------------------	--

*Formule de calcul du taux*

Euribor 3 mois + 2,87 %

<i>Année de réalisation</i> 2012	<i>Année d'échéance</i> 2037
-------------------------------------	---------------------------------

<i>Durée initiale en années</i> 25	<i>Durée résiduelle en années</i> 18,1
---------------------------------------	---

# Prêts

## Crédit Agricole CIB

**CACIB 801**

<i>Banque</i> Crédit Agricole CIB	<i>Référence banque</i> CO9574
--------------------------------------	-----------------------------------

<i>Capital emprunté</i> 25 00 000,00 €	<i>Capital restant dû au 1<sup>er</sup> janvier 2020</i> 23 571 428,57 €
<i>Type de taux</i> Fixe	<i>Classification dans la charte de bonne conduite</i> 1A
<i>Couverture</i> Non	

<i>Formule de calcul du taux</i>
Taux fixe à 2,41 %

<i>Année de réalisation</i> 2017	<i>Année d'échéance</i> 2052
<i>Durée initiale en années</i> 35	<i>Durée résiduelle en années</i> 32,6

**CACIB 802**

<i>Banque</i> Crédit Agricole CIB	<i>Référence banque</i> CO9576
--------------------------------------	-----------------------------------

<i>Capital emprunté</i> 70 490 000,00 €	<i>Capital restant dû au 1<sup>er</sup> janvier 2020</i> 68 476 000,00 €
<i>Type de taux</i> Fixe	<i>Classification dans la charte de bonne conduite</i> 1A
<i>Couverture</i> Non	

<i>Formule de calcul du taux</i>	
Taux fixe à 2,41 %	

<i>Année de réalisation</i> 2018	<i>Année d'échéance</i> 2053
<i>Durée initiale en années</i> 35	<i>Durée résiduelle en années</i> 33,0

# Prêts

## DEPFA

### DEPFA 445

<i>Banque</i> Depfa Bank	<i>Référence banque</i> 151427DS
-----------------------------	-------------------------------------

<i>Capital emprunté</i> 15 244 901,72 €	<i>Capital restant dû au 1<sup>er</sup> janvier 2020</i> 5 335 715,55 €
--	--

<i>Type de taux</i> Variable	<i>Classification dans la charte de bonne conduite</i> 1A
---------------------------------	--

<i>Couverture</i> Non	
--------------------------	--

<i>Formule de calcul du taux</i>	
Euribor 12 mois + 0,085 %	

<i>Année de réalisation</i> 2001	<i>Année d'échéance</i> 2026
-------------------------------------	---------------------------------

<i>Durée initiale en années</i> 25	<i>Durée résiduelle en années</i> 7,0
---------------------------------------	--

**DEPFA 699**

<i>Banque</i> Depfa Bank	<i>Référence banque</i> 466644DE
-----------------------------	-------------------------------------

<i>Capital emprunté</i> 20 000 000,00 €	<i>Capital restant dû au 1<sup>er</sup> janvier 2020</i> 12 000 000,00 €
--	---

<i>Type de taux</i> Fixe	<i>Classification dans la charte de bonne conduite</i> 1A
-----------------------------	--

<i>Couverture</i> Non	
--------------------------	--

*Formule de calcul du taux*

Taux fixe à 3,665 %

<i>Année de réalisation</i> 2009	<i>Année d'échéance</i> 2034
-------------------------------------	---------------------------------

<i>Durée initiale en années</i> 25	<i>Durée résiduelle en années</i> 15,0
---------------------------------------	---

**DEPFA 796**

<i>Banque</i> Depfa Bank	<i>Référence banque</i> Tranche A
-----------------------------	--------------------------------------

<i>Capital emprunté</i> 11 733 333,33 €	<i>Capital restant dû au 1<sup>er</sup> janvier 2020</i> 7 466 666,65 €
--	--

<i>Type de taux</i> Fixe	<i>Classification dans la charte de bonne conduite</i> 1A
-----------------------------	--

<i>Couverture</i> Non	
--------------------------	--

*Formule de calcul du taux*

Taux fixe à 2,95 %

<i>Année de réalisation</i> 2015	<i>Année d'échéance</i> 2026
-------------------------------------	---------------------------------

<i>Durée initiale en années</i> 11	<i>Durée résiduelle en années</i> 6,3
---------------------------------------	--

**DEPFA 797**

<i>Banque</i> Depfa Bank	<i>Référence banque</i> Tranche B
-----------------------------	--------------------------------------

<i>Capital emprunté</i> 10 000 000,00 €	<i>Capital restant dû au 1<sup>er</sup> janvier 2020</i> 6 923 076,92 €
--	--

<i>Type de taux</i> Fixe	<i>Classification dans la charte de bonne conduite</i> 1A
-----------------------------	--

<i>Couverture</i> Non	
--------------------------	--

*Formule de calcul du taux*

Taux fixe à 2,95 %

<i>Année de réalisation</i> 2015	<i>Année d'échéance</i> 2028
-------------------------------------	---------------------------------

<i>Durée initiale en années</i> 13	<i>Durée résiduelle en années</i> 8,3
---------------------------------------	--



## Prêts

### Société de financement local

#### CAFFIL 789

<i>Banque</i> Société de financement local	<i>Référence banque</i> MIS501856EUR
---	---

<i>Capital emprunté</i> 90 920 200,55 €	<i>Capital restant dû au 1<sup>er</sup> janvier 2020</i> 77 872 837,75 €
<i>Type de taux</i> Fixe	<i>Classification dans la charte de bonne conduite</i> 1A
<i>Couverture</i> Non	

#### *Formule de calcul du taux*

Taux fixe à 3,99 %

<i>Année de réalisation</i> 2014	<i>Année d'échéance</i> 2036
<i>Durée initiale en années</i> 22	<i>Durée résiduelle en années</i> 16,9

**CAFFIL 790**

<i>Banque</i> Société de financement local	<i>Référence banque</i> MIS501855EUR
---	---

<i>Capital emprunté</i> 81 427 494,44 €	<i>Capital restant dû au 1<sup>er</sup> janvier 2020</i> 69 742 367,76 €
--	---

<i>Type de taux</i> Fixe	<i>Classification dans la charte de bonne conduite</i> 1A
-----------------------------	--

<i>Couverture</i> Non	
--------------------------	--

*Formule de calcul du taux*

Taux fixe à 3,97 %

<i>Année de réalisation</i> 2014	<i>Année d'échéance</i> 2036
-------------------------------------	---------------------------------

<i>Durée initiale en années</i> 22	<i>Durée résiduelle en années</i> 16,9
---------------------------------------	---

**CAFFIL 791**

<i>Banque</i> Société de financement local	<i>Référence banque</i> MON501851EUR
---	---

<i>Capital emprunté</i> 155 428 105,95 €	<i>Capital restant dû au 1<sup>er</sup> janvier 2020</i> 136 673 106,02 €
---	--

<i>Type de taux</i> Fixe	<i>Classification dans la charte de bonne conduite</i> 1A
-----------------------------	--

<i>Couverture</i> Non	
--------------------------	--

*Formule de calcul du taux*

Taux fixe à 3,49 %

<i>Année de réalisation</i> 2015	<i>Année d'échéance</i> 2036
-------------------------------------	---------------------------------

<i>Durée initiale en années</i> 21	<i>Durée résiduelle en années</i> 16,8
---------------------------------------	---

**CAFFIL 792**

<i>Banque</i> Société de financement local	<i>Référence banque</i> MIS501856EUR
---	---

<i>Capital emprunté</i> 30 000 000,00 €	<i>Capital restant dû au 1<sup>er</sup> janvier 2020</i> 24 986 718,42 €
--	---

<i>Type de taux</i> Fixe	<i>Classification dans la charte de bonne conduite</i> 1A
-----------------------------	--

<i>Couverture</i> Non	
--------------------------	--

*Formule de calcul du taux*

Taux fixe à 3,79 %

<i>Année de réalisation</i> 2014	<i>Année d'échéance</i> 2034
-------------------------------------	---------------------------------

<i>Durée initiale en années</i> 20	<i>Durée résiduelle en années</i> 14,9
---------------------------------------	---

**CAFFIL 793**

<i>Banque</i> Société de financement local	<i>Référence banque</i> MIS501855EUR
---	---

<i>Capital emprunté</i> 25 000 000,00 €	<i>Capital restant dû au 1<sup>er</sup> janvier 2020</i> 20 822 265,37 €
--	---

<i>Type de taux</i> Fixe	<i>Classification dans la charte de bonne conduite</i> 1A
-----------------------------	--

<i>Couverture</i> Non	
--------------------------	--

*Formule de calcul du taux*

Taux fixe à 3,59 %

<i>Année de réalisation</i> 2014	<i>Année d'échéance</i> 2034
-------------------------------------	---------------------------------

<i>Durée initiale en années</i> 20	<i>Durée résiduelle en années</i> 14,9
---------------------------------------	---

**CAFFIL 794**

<i>Banque</i> Société de financement local	<i>Référence banque</i> MIS501856EUR - IRA
---	---

<i>Capital emprunté</i> 14 000 000,00 €	<i>Capital restant dû au 1<sup>er</sup> janvier 2020</i> 10 415 014,50 €
--	---

<i>Type de taux</i> Fixe	<i>Classification dans la charte de bonne conduite</i> 1A
-----------------------------	--

<i>Couverture</i> Non	
--------------------------	--

*Formule de calcul du taux*

Taux fixe à 3,94 %

<i>Année de réalisation</i> 2014	<i>Année d'échéance</i> 2029
-------------------------------------	---------------------------------

<i>Durée initiale en années</i> 15	<i>Durée résiduelle en années</i> 9,9
---------------------------------------	--

**CAFFIL 795**

<i>Banque</i> Société de financement local	<i>Référence banque</i> MIS501855EUR
---	---

<i>Capital emprunté</i> 9 900 000,00 €	<i>Capital restant dû au 1<sup>er</sup> janvier 2020</i> 7 364 903,13 €
---	--

<i>Type de taux</i> Fixe	<i>Classification dans la charte de bonne conduite</i> 1A
-----------------------------	--

<i>Couverture</i> Non	
--------------------------	--

*Formule de calcul du taux*

Taux fixe à 3,59 %

<i>Année de réalisation</i> 2014	<i>Année d'échéance</i> 2029
-------------------------------------	---------------------------------

<i>Durée initiale en années</i> 15	<i>Durée résiduelle en années</i> 9,9
---------------------------------------	--

# Prêts

## La Banque Postale

**LBP 810**

<i>Banque</i> La Banque Postale	<i>Référence banque</i> MON523514EUR
------------------------------------	---

<i>Capital emprunté</i> 15 000 000,00 €	<i>Capital restant dû au 1<sup>er</sup> janvier 2020</i> 14 437 500,00 €
<i>Type de taux</i> Variable	<i>Classification dans la charte de bonne conduite</i> 1A
<i>Couverture</i> Non	

<i>Formule de calcul du taux</i>
Euribor 12 mois + 0,49 %

<i>Année de réalisation</i> 2018	<i>Année d'échéance</i> 2038
<i>Durée initiale en années</i> 20	<i>Durée résiduelle en années</i> 19



**LBP 818**

<i>Banque</i> La Banque Postale	<i>Référence banque</i> MON529296EUR
------------------------------------	---

<i>Capital emprunté</i> 5 000 000,00 €	<i>Capital restant dû au 1<sup>er</sup> janvier 2020</i> 5 000 000,00 €
<i>Type de taux</i> Fixe	<i>Classification dans la charte de bonne conduite</i> 1A
<i>Couverture</i> Non	

<i>Formule de calcul du taux</i>	
Taux fixe à 0,64 %	

<i>Année de réalisation</i> 2019	<i>Année d'échéance</i> 2039
<i>Durée initiale en années</i> 20	<i>Durée résiduelle en années</i> 20

**LBP 819**

<i>Banque</i> La Banque Postale	<i>Référence banque</i> MON529295EUR
------------------------------------	---

<i>Capital emprunté</i> 10 000 000,00 €	<i>Capital restant dû au 1<sup>er</sup> janvier 2020</i> 10 000 000,00 €
<i>Type de taux</i> Fixe	<i>Classification dans la charte de bonne conduite</i> 1A
<i>Couverture</i> Non	

<i>Formule de calcul du taux</i>	
Taux fixe à 0,64 %	

<i>Année de réalisation</i> 2019	<i>Année d'échéance</i> 2039
<i>Durée initiale en années</i> 20	<i>Durée résiduelle en années</i> 20

# Prêts

## Société Générale

**SG 651**

<i>Banque</i> Société Générale	<i>Référence banque</i> convention 18/12/2007
-----------------------------------	--

<i>Capital emprunté</i> 59 255 202,17 €	<i>Capital restant dû au 1<sup>er</sup> janvier 2020</i> 6 700 000,00 €
--	--

<i>Type de taux</i> Fixe	<i>Classification dans la charte de bonne conduite</i> 1A
-----------------------------	--

<i>Couverture</i> Non	
--------------------------	--

*Formule de calcul du taux*

Taux fixe à 0,50 %

<i>Année de réalisation</i> 2007	<i>Année d'échéance</i> 2022
-------------------------------------	---------------------------------

<i>Durée initiale en années</i> 15	<i>Durée résiduelle en années</i> 3,0
---------------------------------------	--

**SG 671**

<i>Banque</i> Société Générale	<i>Référence banque</i> 0300/101/001
-----------------------------------	---

<i>Capital emprunté</i> 20 000 000,00 €	<i>Capital restant dû au 1<sup>er</sup> janvier 2020</i> 10 942 094,25 €
--	---

<i>Type de taux</i> Fixe	<i>Classification dans la charte de bonne conduite</i> 1A
-----------------------------	--

<i>Couverture</i> Non	
--------------------------	--

*Formule de calcul du taux*

Taux fixe à 3,80 %

<i>Année de réalisation</i> 2008	<i>Année d'échéance</i> 2028
-------------------------------------	---------------------------------

<i>Durée initiale en années</i> 20	<i>Durée résiduelle en années</i> 8,7
---------------------------------------	--

**SG 721**

<i>Banque</i> Société Générale	<i>Référence banque</i> 018193/013/002
-----------------------------------	---

<i>Capital emprunté</i> 50 000 000,00 €	<i>Capital restant dû au 1<sup>er</sup> janvier 2020</i> 31 250 000,03 €
--	---

<i>Type de taux</i> Fixe	<i>Classification dans la charte de bonne conduite</i> 1A
-----------------------------	--

<i>Couverture</i> Non	
--------------------------	--

*Formule de calcul du taux*

Taux fixe à 3,21 %

<i>Année de réalisation</i> 2010	<i>Année d'échéance</i> 2034
-------------------------------------	---------------------------------

<i>Durée initiale en années</i> 24	<i>Durée résiduelle en années</i> 14,4
---------------------------------------	---

**SG 735**

<i>Banque</i> Société Générale	<i>Référence banque</i> 018193/013/003
-----------------------------------	---

<i>Capital emprunté</i> 70 000 000,00 €	<i>Capital restant dû au 1<sup>er</sup> janvier 2020</i> 43 749 999,97 €
--	---

<i>Type de taux</i> Fixe	<i>Classification dans la charte de bonne conduite</i> 1A
-----------------------------	--

<i>Couverture</i> Non	
--------------------------	--

*Formule de calcul du taux*

Taux fixe à 3,06 %

<i>Année de réalisation</i> 2010	<i>Année d'échéance</i> 2034
-------------------------------------	---------------------------------

<i>Durée initiale en années</i> 24	<i>Durée résiduelle en années</i> 14,8
---------------------------------------	---

**SG 805**

<i>Banque</i> Société Générale	<i>Référence banque</i> 1675/001
-----------------------------------	-------------------------------------

<i>Capital emprunté</i> 20 000 000,00 €	<i>Capital restant dû au 1<sup>er</sup> janvier 2020</i> 18 000 000,00 €
--	---

<i>Type de taux</i> Fixe	<i>Classification dans la charte de bonne conduite</i> 1A
-----------------------------	--

<i>Couverture</i> Non	
--------------------------	--

*Formule de calcul du taux*

Taux fixe à 1,80 %

<i>Année de réalisation</i> 2017	<i>Année d'échéance</i> 2037
-------------------------------------	---------------------------------

<i>Durée initiale en années</i> 20	<i>Durée résiduelle en années</i> 18,0
---------------------------------------	---

# État des contrats d'échange de taux

Contrat	Référence banque	Sous-jacent	Notionnel de départ	Notionnel résiduel	Reçu		Payé	
					Taux	CBC	Taux	CBC
CA SWAP 588	48291	CA 588	15 000 000,00 €	5 607 634,00 €	Taux fixe à 3,45 %	1A	Si Euribor12M < 1,90 % alors 3,40 % Si 1,90 % ≤ Euribor12M ≤ 3,40 % alors Euribor12M Si 3,40 % < Euribor12M ≤ 6,15 % alors 3,40 % Si Euribor12M > 6,15 % alors Euribor12M	1B
CA SWAP 597	51397	CA 597	20 000 000,00 €	7 524 385,58 €	Taux fixe à 3,56 %	1A	Si Euribor12M < 2,20 % alors 3,03 % Si 2,20 % ≤ Euribor12M < 3,03 % alors Euribor12M Si 3,03 % ≤ Euribor12M ≤ 5,30 % alors 3,03 % Si Euribor12M > 5,30 % alors Euribor12M	1B
<b>Total Crédit Agricole</b>			<b>35 000 000,00 €</b>	<b>13 132 019,58 €</b>				
<b>TOTAL GÉNÉRAL</b>			<b>35 000 000,00 €</b>	<b>13 132 019,58 €</b>				



# Swaps

## Crédit Agricole

<b>CA SWAP 588</b>
--------------------

<i>Banque</i> Crédit Agricole	<i>Référence banque</i> 48291
----------------------------------	----------------------------------

<i>Notionnel de départ</i> 15 000 000,00 €	<i>Notionnel résiduel au 1<sup>er</sup> janvier 2020</i> 5 607 634,00 €
---	--

<i>Produit couvert</i> CA 588	<i>Durée résiduelle en années</i> 5,6
----------------------------------	--

### Le Département reçoit

### Le Département paye

<i>Taux reçu</i> Taux fixe à 3,45 %	<i>Taux payé</i> Si Euribor 12 mois < 1,90 % alors 3,40 % Si 1,90 % ≤ Euribor 12 mois ≤ 3,40 % alors Euribor 12 mois Si 3,40 % < Euribor 12 mois ≤ 6,15 % alors 3,40 % Si Euribor 12 mois > 6,15 % alors Euribor 12 mois
<i>Classement CBC reçu</i> 1A	<i>Classement CBC payé</i> 1B

**CA SWAP 597**

<i>Banque</i> Crédit Agricole	<i>Référence banque</i> 51397
----------------------------------	----------------------------------

<i>Notionnel de départ</i> 20 000 000,00 €	<i>Notionnel résiduel au 1<sup>er</sup> janvier 2020</i> 7 524 385,58 €
---	--

<i>Produit couvert</i> CA 597	<i>Durée résiduelle en années</i> 5,9
----------------------------------	--

**Le Département reçoit****Le Département paye**

<i>Taux reçu</i> Taux fixe à 3,56 %	<i>Taux payé</i> Si Euribor 12 mois < 2,20 % alors 3,03 % Si 2,20 % ≤ Euribor 12 mois < 3,03 % alors Euribor 12 mois Si 3,03 % ≤ Euribor 12 mois ≤ 5,30 % alors 3,03 % Si Euribor 12 mois > 5,30 % alors Euribor 12 mois
<i>Classement CBC reçu</i> 1A	<i>Classement CBC payé</i> 1B

## Délibération n° du 8 juillet 2020

### RAPPORT SUR L'ÉTAT DE LA DETTE ET LA STRATÉGIE DE SA GESTION

**Le conseil départemental,**

Vu le Code général des collectivités territoriales,

Vu le rapport de son président,

**après en avoir délibéré,**

- DONNE ACTE à son président de la présentation du rapport sur l'état de la dette au 1<sup>er</sup> janvier 2020 et la stratégie de sa gestion pour 2020.

Pour le président du conseil départemental  
et par délégation,

Adopté à l'unanimité :	Adopté à la majorité :	Voix contre :	Abstentions :
Date d'affichage du présent acte, le		Date de notification du présent acte, le	Certifie que le présent acte est devenu exécutoire le

*Le présent acte peut faire l'objet d'un recours contentieux devant le tribunal administratif de Montreuil dans un délai de deux mois à compter de sa notification ou publication.*

