

# 塞纳-圣丹尼省的PMI ( 母婴保护中心 )

## AUBERVILLIERS

16 rue Bernard et Mazoyer, 01.71.29.58.55  
91 rue Charles Tillon, 01.71.29.58.60  
65 rue des Cités, 01.71.29.52.62  
18 rue du Buisson, 01.71.29.53.70  
3 bis rue Bengali, 01.71.29.20.37

## AULNAY-SOUS-BOIS

1 rue de la Croix Nobillon, 01.71.29.52.52  
8 rue Duperrey, 01.71.29.52.67  
Rue du Dr Jean-Perlis, 01.71.29.52.65  
51 rue Edgar-Degas, 01.71.29.52.60  
7 rue Christophe-Colomb, 01.71.29.52.56  
Allée du merisier, 01.71.29.52.58

## BAGNOLET

3 rue Adélaïde-Lahaye, 01.56.63.91.12  
Centre de PMI de la Croix Rouge - 4 rue  
Lieutenant Thomas, 01.43.60.33.21  
70 rue Pierre et Marie Curie, 01.49.93.66.08

## BOBIGNY

60/70 rue Marcel-Cachin, 01.71.29.54.93  
8 bis rue d'Oslo, 01.71.29.54.55  
26 rue de la Ferme, 01.75.34.30.31

## BONDY

20 avenue Léon-Blum, 01.71.29.59.81  
37-39 rue Roger-Salengro, 01.71.29.55.70  
43 rue de Verdun, 01.71.29.54.07

## CLICHY-SOUS-BOIS

2 avenue Jean-Moulin, 01.71.29.52.72  
52 avenue du Chêne-Pointu, 01.71.29.59.76  
6 allée Victor-Hugo, 01.71.29.44.91

## DRANCY

110 rue Roger Salengro, 01.71.29.20.48  
100 rue Saint-Stenay, 01.71.29.57.55  
39 rue Anatole-France, 01.71.29.59.74  
99 av. Paul-Marceau, 01.48.96.51.26  
75 rue Sadi-Carnot, 01.48.96.39.15

## DUGNY

17 rue Normandie-Niemen, 01.49.92.66.38

## ÉPINAY-SUR-SEINE

120 rue d'Orgemont, 01.71.29.43.35  
17 rue de la Justice, 01.71.29.21.05  
73 rue de Paris, 01.71.29.23.20  
10 rue Gustave Caillebotte, 01.71.29.52.54

## GAGNY

23 Avenue Henri-Barbusse, 01.71.29.22.58  
19 rue du 18 juin, 01.71.29.57.59

## L'ÎLE-SAINT-DENIS

1 rue de la Commune de Paris, 01.71.29.59.86

## LA COURNEUVE

Place Paul-Verlaine, 01.71.29.48.45  
110 avenue Jean-Jaurès, 01.71.29.55.30  
7 bis place Georges-Braque, 01.71.29.59.95  
48/50 Avenue de la République, 01.71.29.57.35

## LE BLANC-MESNIL

64 avenue Jacques-Demoulin, 01.45.91.70.09  
20 rue Emile-Zola, 01.48.65.74.30  
2 bis avenue Jean-Jaurès, 01.71.82.01.30  
3 avenue de la Justice, 01.71.29.48.04

## LE BOURGET

86 av. de la Division-Leclerc, 01.71.29.43.50

## LE PRÉ SAINT-GERVAIS

14 rue Danton, 01.71.29.20.50

## LE RAINCY

87 Bd de l'Ouest, 01.71.29.24.07

## LES LILAS

19 rue du Garde-chasse, 01.71.29.21.00

## LES PAVILLONS-SOUS-BOIS

1 allée-Calmanovic, 01.71.29.23.95

## LIVRY-GARGAN

93 rue de Sully, 01.71.29.21.85  
8 rue du Pressoir, 01.71.29.22.60

## MONTFERMEIL

11 rue Berthe-Morisot, 01.71.29.20.95  
64 rue Henri-Barbusse, 01.71.29.23.05

## MONTREUIL

11 rue du Sergent Bobillot, 01.71.29.22.46  
3 avenue Léo-Lagrange, 01.71.29.24.70  
261 rue de Paris, 01.71.29.21.86  
9 rue Henri-Wallon, 01.71.29.23.25  
88 rue du Moulin à Vent, 01.71.29.52.70

## NEUILLY-PLAISANCE

3 square Jean-Mermoz, 01.71.29.23.65

## NEUILLY-SUR-MARNE

5 Rue Ledru-Rollin, 01.43.08.23.72  
10 avenue Léon-Blum, 01.43.01.49.90

## NOISY-LE-GRAND

11 rue de l'Université, 01.71.29.23.00  
40 Bd Champy-Richardets, 01.71.29.24.80  
14 rue des Hauts Roseaux, 01.71.29.23.16

## NOISY-LE-SEC

54-60 avenue Gallieni, 01.71.29.20.30  
19 rue Paul-Verlaine, 01.71.29.23.80  
Place des Découvertes, 01.49.42.67.22

## PANTIN

10-12 rue E. et M-L Cornet, 01.71.29.56.40  
43 av Edouard-Vaillant, 01.71.29.59.75  
15 Avenue Aimé-Césaire, 01.71.29.23.90

## PIERREFITTE-SUR-SEINE

3 avenue Gallieni, 01.71.29.21.55  
45 chemin des Joncherolles, 01.71.29.21.08

## ROMAINVILLE

3 allée de la Prévoyance, 01.71.29.24.05  
12 rue Veuve Aublet, 01.71.29.24.10

## ROSNY-SOUS-BOIS

59 rue Philibert-Hoffman, 01.71.29.55.69  
36 rue de Général Leclerc, 01.71.29.43.45  
8 allée des Sycomores, 01.71.29.24.15  
*ouvert les mardis, mercredis et jeudis*

## SAINT-DENIS

40 rue Auguste-Poullain, 01.83.72.20.13  
153 av. Pdt Wilson, 01.83.72.20.06  
14 rue Henri-Barbusse, 01.49.33.70.75  
17 rue Emile-Connoy, 01.83.72.21.20  
43 allée A. de Saint-Exupéry, 01.49.33.71.55  
6 rue Jean-Pierre Timbaud, 01.49.33.70.63

## SAINT-OUEN-SUR-SEINE

4 rue Henri-Barbusse, 01.49.45.69.55  
147 rue du Docteur Bauer, 01.40.11.69.52  
2 Rue Saint-Denis, 01.40.11.69.57

## SEVRAN

19 avenue S.Allende, 01.71.29.48.00  
14 rue Roger-le-Maner, 01.41.52.42.36  
8 quinies rue P. Brossolette, 01.41.52.46.70  
12 rue Charles-Conrad, 01.41.52.46.03

## STAINS

rue des Merisiers, 01.71.29.57.38  
26 rue Aristide-Briand, 01.71.29.55.65  
33/37 rue George-Sand, 01.71.29.23.81

## TREMBLAY-EN-FRANCE

1 allée Ampère, 01.71.29.24.35

## VAUJOURS

249 rue de Maux, 01.48.60.60.10

## VILLEMOMBLE

1 bis rue St Louis, 01.71.29.22.55

## VILLEPENTE

10 rue Salvador-Allende, 01.71.29.24.50  
16 place de la Mairie, 01.71.29.24.55

## VILLETANEUSE

3 rue Paul-Langevin, 01.71.29.55.55  
3 Rue Étienne-Fajon, 01.71.29.55.67



seinesaintdenis.fr/-PMI-



SUIVEZ-NOUS #SSD93  
seinesaintdenis.fr

Département de la Seine-Saint-Denis / Direction de la communication / Secteur Imprimerie départementale / 2023

seine-saint-denis  
LE DÉPARTEMENT

## 我的怀孕和孕后

您住在塞纳-圣丹尼省：  
PMI中心提供免费接待

## PMI中心陪伴您身边



获得医疗保险：获得医保卡 ( La carte vitale ) 或者法国国家医疗补助 ( AME ) 和法国免费医疗补充保险 ( CSS )

### 怀孕随访：

- 和医生或者助产士的看诊，助产士的家访
- 有关体检和妇产医院的指导



倾听以及心理帮助 ( 配偶间暴力，婚姻咨询等 )



孕期间的支持 ( 营养，分娩准备等 )



关于婴儿护理的信息，从出生到6岁的体检



相关语言的翻译

### 在怀孕初期需要的准备工作：

- 牙科护理
- 疫苗 ( 流感，新冠等 )
- 戒烟酒、毒品、高岭土
- 妇产医院注册 ( 6个月后 )

### 定义

\* 7项必须的检查：体检，以及和医生或者助产士的看诊

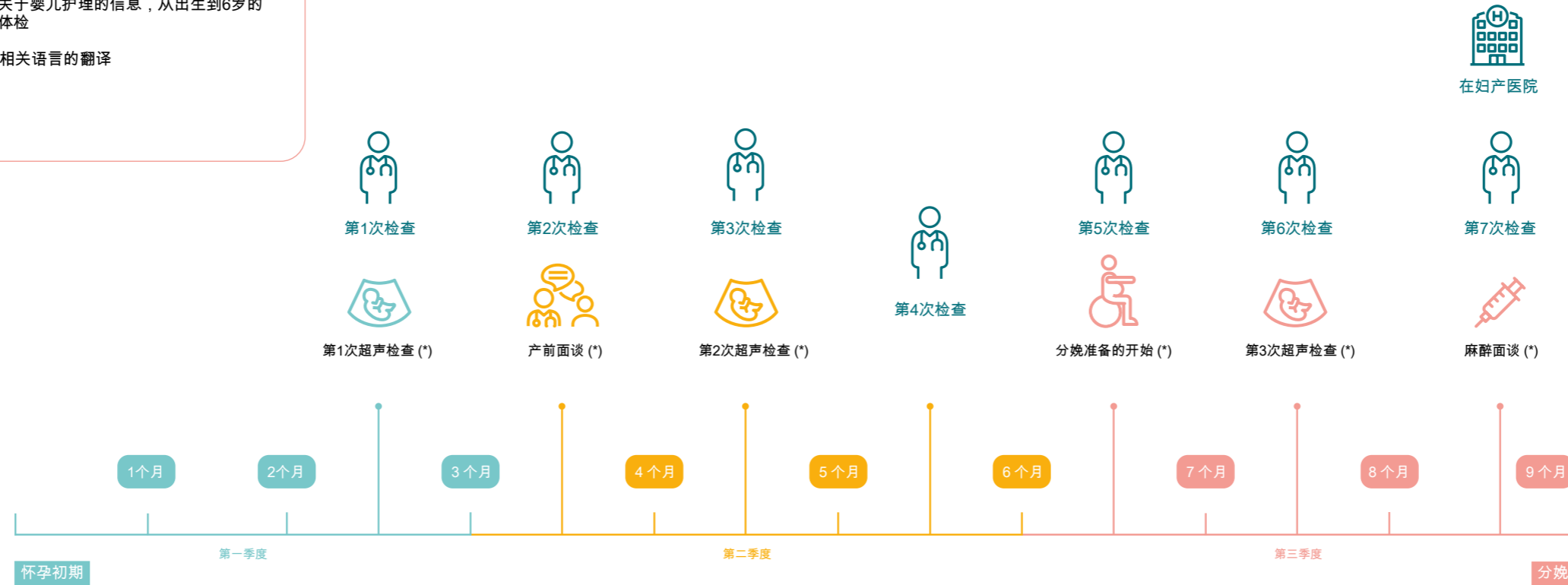
\* 产前面谈：和医生或者助产士进行单独面谈或者和配偶一起面谈

\* 7个分娩准备课程：关于怀孕、分娩、产后护理、照顾未来孩子的信息；呼吸和放松练习

\* 麻醉咨询：硬膜外分娩前必须与麻醉师进行面谈

## 内页边框

您的怀孕阶段和在PMI的医疗随访 ( 或与医生、助产士、您选择的妇产医院 )



### 分娩后：

在产后6至8周内为您安排一次检查，由医生或助产士进行。



### 对您的宝宝进行医疗随访：

- 出生后15天进行体检。
- 安排在0至2年内进行13次体检。
- 您的孩子在6岁之前可以在PMI中心进行体检 ( 体重、身高、疫苗接种、咨询育婴师等 )。

PMI中心医保注册值班室：请咨询您所在的PMI中心

塞纳-圣丹尼省的公立妇产医院：

**Hôpital Robert Ballanger**  
93600 AULNAY-SOUS-BOIS,  
01.75.63.60.61

**Hôpital Jean Verdier**  
avenue du 14 juillet,  
93140 BONDY,  
01.48.02.60.30

**Hôpital Delafontaine**  
2 rue Pierre Delafontaine,  
93200 SAINT-DENIS,  
01.42.35.61.40

**Centre Hospitalier**  
10 rue du Général Leclerc,  
93370 MONTFERMEIL,  
01.41.70.81.14

**Hôpital André Grégoire**  
56 bld de la Boissière,  
93100 MONTREUIL,  
01.49.20.72.38