

Центри (PMI) захисту матері та дитини у Сен-Сент-Дені

AUBERVILLIERS

16 rue Bernard et Mazoyer, 01.71.29.58.55
91 rue Charles Tillon, 01.71.29.58.60
65 rue des Cités, 01.71.29.52.62
18 rue du Buisson, 01.71.29.53.70
3 bis rue Bengali, 01.71.29.20.37

AULNAY-SOUS-BOIS

1 rue de la Croix Nobillon, 01.71.29.52.52
8 rue Duperrey, 01.71.29.52.67
Rue du Dr Jean-Perlis, 01.71.29.52.65
51 rue Edgar-Degas, 01.71.29.52.60
7 rue Christophe-Colomb, 01.71.29.52.56
Allée du merisier, 01.71.29.52.58

BAGNOLET

3 rue Adélaïde-Lahaye, 01.56.63.91.12
Centre de PMI de la Croix Rouge - 4 rue
Lieutenant Thomas, 01.43.60.33.21
70 rue Pierre et Marie Curie, 01.49.93.66.08

BOBIGNY

60/70 rue Marcel-Cachin, 01.71.29.54.93
8 bis rue d'Oslo, 01.71.29.54.55
26 rue de la Ferme, 01.75.34.30.31

BONDY

20 avenue Léon-Blum, 01.71.29.59.81
37-39 rue Roger-Salengro, 01.71.29.55.70
43 rue de Verdun, 01.71.29.54.07

CLICHY-SOUS-BOIS

2 avenue Jean-Moulin, 01.71.29.52.72
52 avenue du Chêne-Pointu, 01.71.29.59.76
6 allée Victor-Hugo, 01.71.29.44.91

DRANCY

110 rue Roger Salengro, 01.71.29.20.48
100 rue Saint-Stenay, 01.71.29.57.55
39 rue Anatole-France, 01.71.29.59.74
99 av. Paul-Marceau, 01.48.96.51.26
75 rue Sadi-Carnot, 01.48.96.39.15

DUGNY

17 rue Normandie-Niemen, 01.49.92.66.38

ÉPINAY-SUR-SEINE

120 rue d'Orgemont, 01.71.29.43.35
17 rue de la Justice, 01.71.29.21.05
73 rue de Paris, 01.71.29.23.20
10 rue Gustave Caillebotte, 01.71.29.52.54

GAGNY

23 Avenue Henri-Barbusse, 01.71.29.22.58
19 rue du 18 juin, 01.71.29.57.59

L'ÎLE-SAINT-DENIS

1 rue de la Commune de Paris, 01.71.29.59.86

LA COURNEUVE

Place Paul-Verlaine, 01.71.29.48.45
110 avenue Jean-Jaurès, 01.71.29.55.30
7 bis place Georges-Braque, 01.71.29.59.95
48/50 Avenue de la République, 01.71.29.57.35

LE BLANC-MESNIL

64 avenue Jacques-Demoulin, 01.45.91.70.09
20 rue Emile-Zola, 01.48.65.74.30
2 bis avenue Jean-Jaurès, 01.71.82.01.30
3 avenue de la Justice, 01.71.29.48.04

LE BOURGET

86 av. de la Division-Leclerc, 01.71.29.43.50

LE PRÉ SAINT-GERVAIS

14 rue Danton, 01.71.29.20.50

LE RAINCY

87 Bd de l'Ouest, 01.71.29.24.07

LES LILAS

19 rue du Garde-chasse, 01.71.29.21.00

LES PAVILLONS-SOUS-BOIS

1 allée-Calmanovic, 01.71.29.23.95

LIVRY-GARGAN

93 rue de Sully, 01.71.29.21.85
8 rue du Pressoir, 01.71.29.22.60

MONTFERMEIL

11 rue Berthe-Morisot, 01.71.29.20.95
64 rue Henri-Barbusse, 01.71.29.23.05

MONTREUIL

11 rue du Sergent Bobillot, 01.71.29.22.46
3 avenue Léo-Lagrange, 01.71.29.24.70
261 rue de Paris, 01.71.29.21.86
9 rue Henri-Wallon, 01.71.29.23.25
88 rue du Moulin à Vent, 01.71.29.52.70

NEUILLY-PLAISANCE

3 square Jean-Mermoz, 01.71.29.23.65

NEUILLY-SUR-MARNE

5 Rue Ledru-Rollin, 01.43.08.23.72
10 avenue Léon-Blum, 01.43.01.49.90

NOISY-LE-GRAND

11 rue de l'Université, 01.71.29.23.00
40 Bd Champy-Richardets, 01.71.29.24.80
14 rue des Hauts Roseaux, 01.71.29.23.16

NOISY-LE-SEC

54-60 avenue Galliéni, 01.71.29.20.30
19 rue Paul-Verlaine, 01.71.29.23.80
Place des Découvertes, 01.49.42.67.22

PANTIN

10-12 rue E. et M-L Cornet, 01.71.29.56.40
43 av Edouard-Vaillant, 01.71.29.59.75
15 Avenue Aimé-Césaire, 01.71.29.23.90

PIERREFITTE-SUR-SEINE

3 avenue Galliéni, 01.71.29.21.55
45 chemin des Joncherolles, 01.71.29.21.08

ROMAINVILLE

3 allée de la Prévoyance, 01.71.29.24.05
12 rue Veuve Aublet, 01.71.29.24.10

ROSNY-SOUS-BOIS

59 rue Philibert-Hoffman, 01.71.29.55.69
36 rue de Général Leclerc, 01.71.29.43.45
8 allée des Sycomores, 01.71.29.24.15
ouvert les mardis, mercredis et jeudis

SAINT-DENIS

40 rue Auguste-Poullain, 01.83.72.20.13
153 av. Pdt Wilson, 01.83.72.20.06
14 rue Henri-Barbusse, 01.49.33.70.75
17 rue Emile-Connoy, 01.83.72.21.20
43 allée A. de Saint-Exupéry, 01.49.33.71.55
6 rue Jean-Pierre Timbaud, 01.49.33.70.63

SAINT-OUEN-SUR-SEINE

4 rue Henri-Barbusse, 01.49.45.69.55
147 rue du Docteur Bauer, 01.40.11.69.52
2 Rue Saint-Denis, 01.40.11.69.57

SEVRAN

19 avenue S.Allende, 01.71.29.48.00
14 rue Roger-le-Maner, 01.41.52.42.36
8 quinies rue P. Brossolette, 01.41.52.46.70
12 rue Charles-Conrad, 01.41.52.46.03

STAINS

rue des Merisiers, 01.71.29.57.38
26 rue Aristide-Briand, 01.71.29.55.65
33/37 rue George-Sand, 01.71.29.23.81

TREMBLAY-EN-FRANCE

1 allée Ampère, 01.71.29.24.35

VAUJOURS

249 rue de Maux, 01.48.60.60.10

VILLEMOMBLE

1 bis rue St Louis, 01.71.29.22.55

VILLEPINTE

10 rue Salvador-Allende, 01.71.29.24.50
16 place de la Mairie, 01.71.29.24.55

VILLETANEUSE

3 rue Paul-Langevin, 01.71.29.55.55
3 Rue Étienne-Fajon, 01.71.29.55.67



seinesaintdenis.fr/PMI-



SUIVEZ-NOUS #SSD93
seinesaintdenis.fr

Département de la Seine-Saint-Denis / Direction de la communication / Secteur Imprimerie départementale / 2023

seine-saint-denis
LE DÉPARTEMENT

Моя вагітність і після

Ви живете у Сен-Сент-Дені: центри захисту матері та дитини (PMI) приймають вас безкоштовно

ЦЕНТР РМІ ВАС СУПРОВОДЖУЄ У :



Відкриття ваших прав на медичне страхування : отримання *carte vitale* або державну медичну допомогу (AME) і додаткове медичне страхування (CSS).

Медичне спостереження за вашою вагітністю :

Консультація з лікарем або з акушеркою, відвідування акушеркою на дому



Орієнтування на обстеження та материнство



Вислуховування, психологічна допомога (насильство в парі, шлюбні консультації тощо)



Супровід під час вагітності (дієта, підготовка до пологів тощо)



Інформація по догляду за дитиною, спостереження за здоров'ям від народження до 6 років



Перекладач вашою мовою

НА ПОЧАТКУ ВАГІТНОСТІ ПОТРІБНО ЗРОБИТИ :



Догляд за зубами



Вакцинація (грип, Ковід-19)



Відмова від алкоголю, наркотиків, тютюну, каоліну...



Реєстрація по вагітності та пологах (після 6 місяців).

ВИЗНАЧЕННЯ :

* 7 обов'язкових оглядів :

медичні огляди та співбесіди з лікарем або акушеркою.

* Пренатальна співбесіда :

індивідуальна або сімейна співбесіда з лікарем або акушеркою.

* 7 курсів підготовки до пологів :

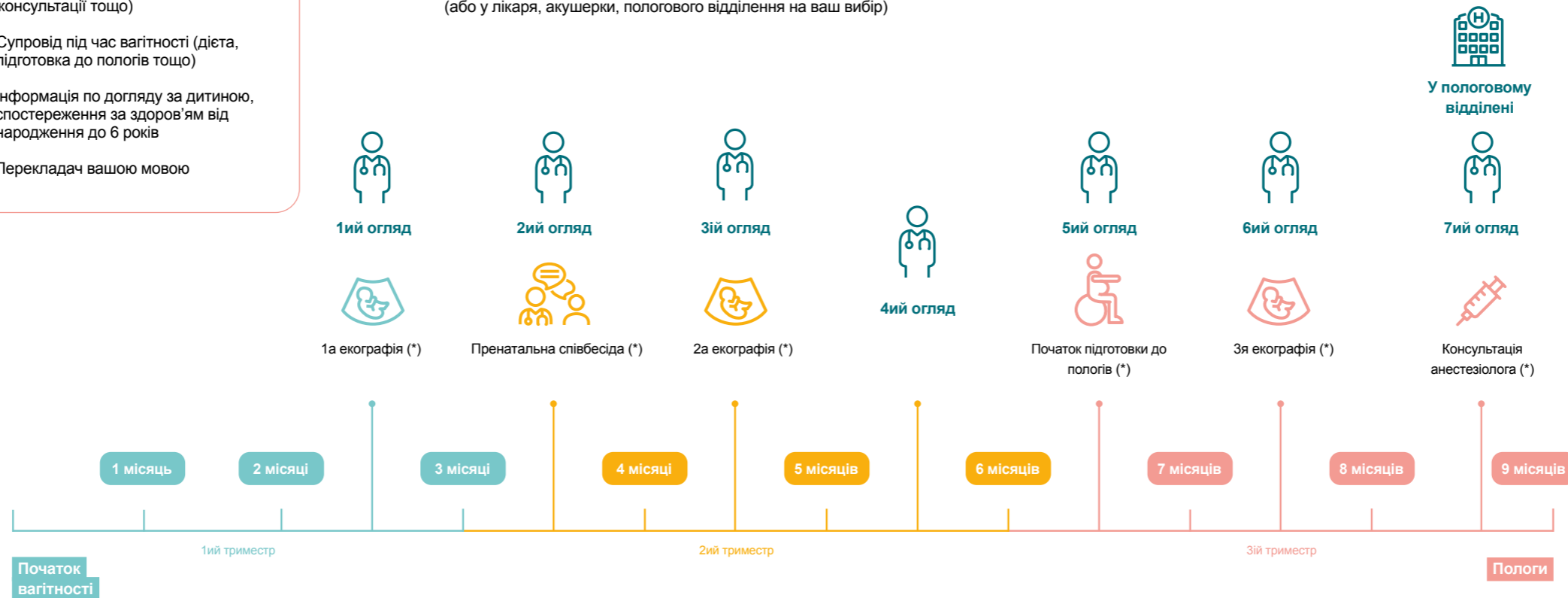
інформація про вагітність, пологи, післяпологовий період, догляд за майбутнім малюком. Вправи на дихання та розслаблення.

* Консультація анестезіолога :

бесіда з анестезіологом обов'язкова перед пологами під епідуральною анестезією.

СТАДІЇ ВАШОЇ ВАГІТНОСТІ ТА МЕДИЧНЕ СПОСТЕРЕЖЕННЯ В РМІ

(або у лікаря, акушерки, пологового відділення на ваш вибір)



ЦЕНТР РМІ МОЖЕ ДОПОМОГТИ ВІДКРИТИ ВАМ МЕДИЧНЕ СТРАХУВАННЯ : ЗВЕРНІТЬСЯ ДО СВОГО ЦЕНТРУ РМІ

Громадські пологові будинки Сен-Сент-Дені :

Hôpital Robert Ballanger
93600 AULNAY-SOUS-BOIS,
01.75.63.60.61

Hôpital Jean Verdier
avenue du 14 juillet,
93140 BONDY,
01.48.02.60.30

Hôpital Delafontaine
2 rue Pierre Delafontaine,
93200 SAINT-DENIS,
01.42.35.61.40

Centre Hospitalier
10 rue du Général Leclerc,
93370 MONTFERMEIL,
01.41.70.81.14

Hôpital André Grégoire
56 bld de la Boissière,
93100 MONTREUIL,
01.49.20.72.38



ПІСЛЯ ПОЛОГІВ :

Обстеження призначається на 6-8 тиждень після пологів. Обстеження проводить лікар або акушерка.



МЕДИЧНИЙ ОГЛЯД ВАШОЇ ДИТИНИ :

- Медичний огляд через 15 днів після народження,
- Заплановано 13 медичних оглядів від народження до 2 років,
- Спостереження за станом здоров'я вашої дитини можна проводити в РМІ до досягнення нею 6 років (вага, зріст, щеплення, консультація дитячого працівника тощо).