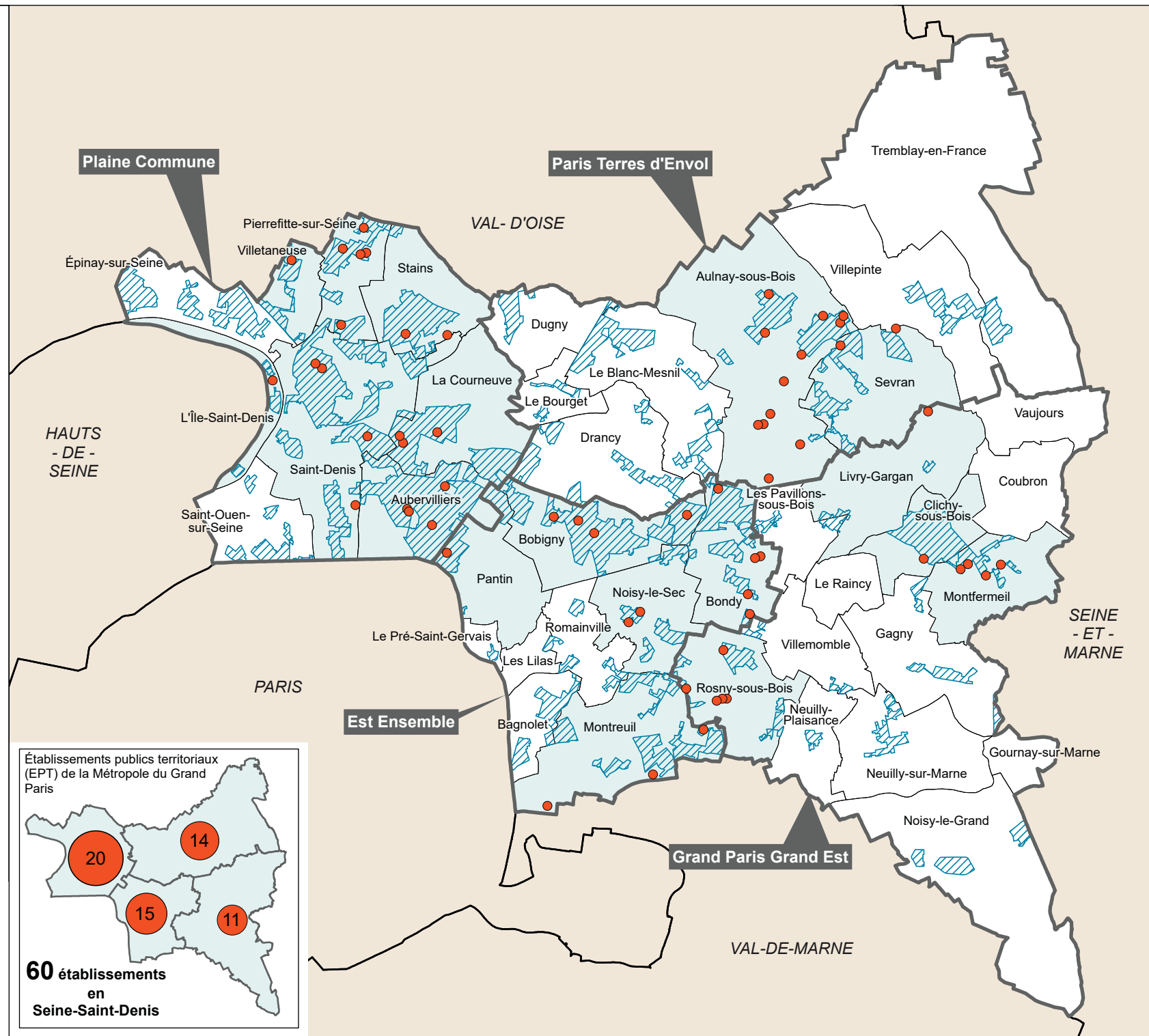
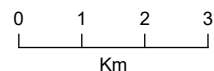


# ÉTABLISSEMENTS D'ACCUEIL DU JEUNE ENFANT LABELLISÉS AVIP (À VOCATION D'INSERTION PROFESSIONNELLE) AU 01/01/2024

- Établissements labellisés AVIP
- Communes sans établissements labellisés AVIP
- Quartiers prioritaires de la politique de la ville 2024
- Établissements publics territoriaux (EPT) de la Métropole du Grand Paris



Plan N° 2024P30  
Sources : CAF 93 - CD93/PMI



- DTCM -  
Service de la Géomatique et de l'Information Géographique  
Mars 2024

