

Chiffres clés socio-économiques - Famille en Seine-Saint-Denis

Familles avec enfants de moins de 25 ans



Insee, RP 2016

En Seine-Saint-Denis



291 838 familles



En Île-de-France



2 millions de familles



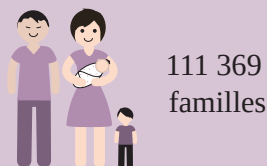
En France métropolitaine



10,1 millions de familles



Familles avec enfants de 0 à 5 ans



CAF BCE 2017

111 369 familles

38 % des familles



Familles monoparentales (parmi les familles avec enfants)



Insee 2016

En France métropolitaine

24 %

En Île-de-France

25,5 %

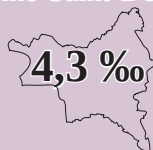
En Seine-Saint-Denis

29 %



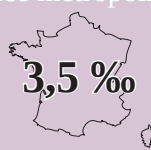
Mortalité infantile

Seine-Saint-Denis



enfants nés vivants entre 2015-2017

France métropolitaine



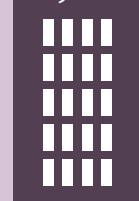
Insee, État civil 2015-2017

Logements sociaux

31,9 % des ménages habitent dans un logement social en Seine-Saint-Denis

Insee 2015

31,9 %



22,2 %

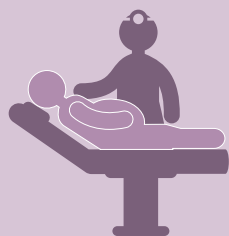


22,2 % des ménages habitent dans un logement social en Île-de-France

Femmes enceintes

7 302

femmes enceintes sont suivies en PMI de quartier



CD 93 2017

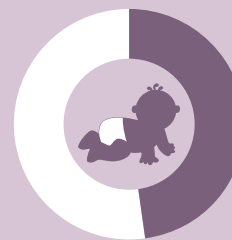
Enfants moins de 6 ans



CD 93 / Insee 2017

40,8 %

des enfants sont suivis en PMI



Bénéficiaires de l'AEEH

7 226 enfants bénéficiaires de l'Allocation d'Éducation pour Enfant Handicapé

CAF 2017

Recours aux projets REAAP

Réseaux d'Écoute, d'Appui et d'Accompagnement des Parents



23,8 % des familles concernées



282 projets REAAP ont touché 21 700 familles

CAF 2017

Mise en place des CLAS

Contrat Local d'Accompagnement Scolaire



CAF 2018

166 structures

ont signé un CLAS couvrant 12 600 enfants



4,7 % enfants bénéficiaires



LAEP par commune

Lieux d'Accueil Enfants Parents



64 LAEP, soit 1 LAEP pour 1 700 enfants (certaines communes ne sont pas couvertes)
Ce taux varie de 1 pour 467 enfants à 1 pour 3 997 enfants



CAF 2017

