

Chiffres clés de la petite enfance en Seine-Saint-Denis

Taux de natalité (pour mille)

En Seine-Saint-Denis



15,5 %



En Île-de-France



13,5 %



En France
métropolitaine



10,7 %



Insee 2021

Enfants de 0 à 3 ans

En Seine-Saint-Denis

77 992 enfants



4,7 %

de la population

En Île-de-France

477 074 enfants



3,9 %

de la population

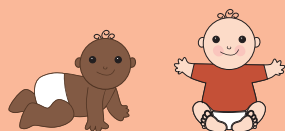
En France
métropolitaine

2 202 604 enfants



3,3 %

de la population



Insee RP 2019

Taux de couverture en mode d'accueil des enfants de 0 à 3 ans

Rappel du calcul du taux de couverture : nombre d'enfants accueillis dans un mode d'accueil individuel + nombre de places dans les accueils collectifs, cette somme est rapportée à l'ensemble des enfants de 0 à 3 ans vivant dans le territoire de référence. Les besoins en mode d'accueil font référence à l'ensemble des enfants de 0 à 3 ans du territoire, peu importe la situation des familles par rapport à l'activité, l'emploi et/ou l'insertion.

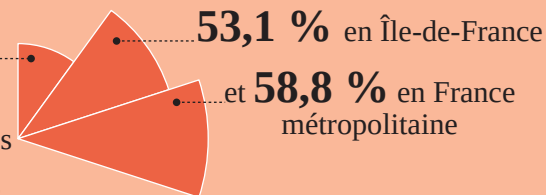
CAF 2020



32,2 %

des besoins en mode
d'accueil sont couverts
en Seine-Saint-Denis

contre



53,1 % en Île-de-France

et 58,8 % en France
métropolitaine

Enfants de 2 à 3 ans

1 235 enfants



accueillis en très petite
section de maternelle pour
l'année scolaire 2020-2021

DSDEN 2020-2021

Accueil collectif des enfants de 0 à 3 ans



18,50 %

des besoins couverts



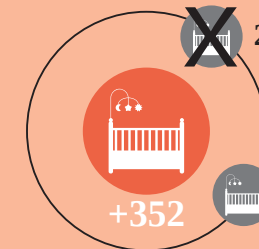
15 678 places

en établissements d'accueil
du jeune enfant

En 2022

un gain de 352 places
en établissements
d'accueil du jeune enfant

CAF et CD 93 2022

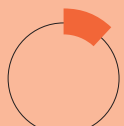


+352

201 places supprimées

553 places créées

Accueil individuel des enfants de 0 à 3 ans



12,20 %

des besoins couverts

4 485

assistant.e.s
maternel.le.s



2,11 enfants

par assistant.e.s maternel.le.s



Une perte de 180

assistant.e.s maternel.le.s

entre 2021 et 2022
et 1 450 depuis 2015

CAF 2020

CD 93 2022