

Ateliers NUMIN



Inclusion numérique des publics en
parcours d'insertion vers l'emploi

GRATUIT, LIBRE, ACCOMPAGNÉ EN INDIVIDUEL
ET/OU EN COLLECTIF

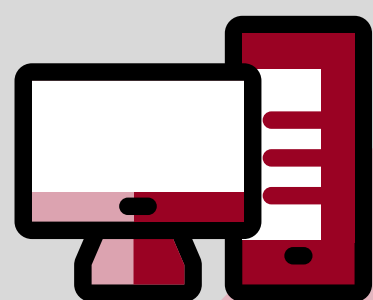
Après un diagnostic initial,
plusieurs parcours possibles



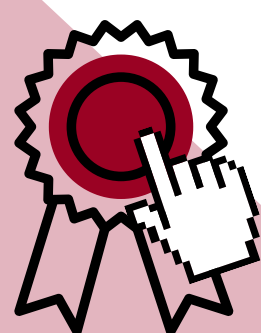
PREMIÈRE
MARCHE



NUMÉRIQUE
ET TRAVAIL



ÉQUIPEMENT
INFORMATIQUE



CERTIFICATION
PIX

S'inscrire dans un parcours

1 JE PRENDS RDV POUR LE BÉNÉFICIAIRE PAR MAIL
ATELIERSNUMIN93@LEPOLES.ORG

2 JE REMPLIS LA FICHE D'ORIENTATION ET DE SUIVI, ET LA
JOINS AU MAIL DE PRISE DE RDV

3 POLE S REVIENT VERS LE BÉNÉFICIAIRE ET MOI POUR
CONFIRMER LE RDV

4 POLE S ACCUEILLE LE BÉNÉFICIAIRE POUR LA
RÉALISATION DU DIAGNOSTIC ET DE L'ENTRETIEN
AVANT LA PRESCRIPTION D'UN OU PLUSIEURS PARCOURS

5 TOUT AU LONG DU PARCOURS, LA FICHE
D'ORIENTATION ET DE SUIVI PERMETTRA LE
PARTAGE D'INFO AVEC LE BÉNÉFICIAIRE ET POLE S

Pour les habitants
d'Est Ensemble

