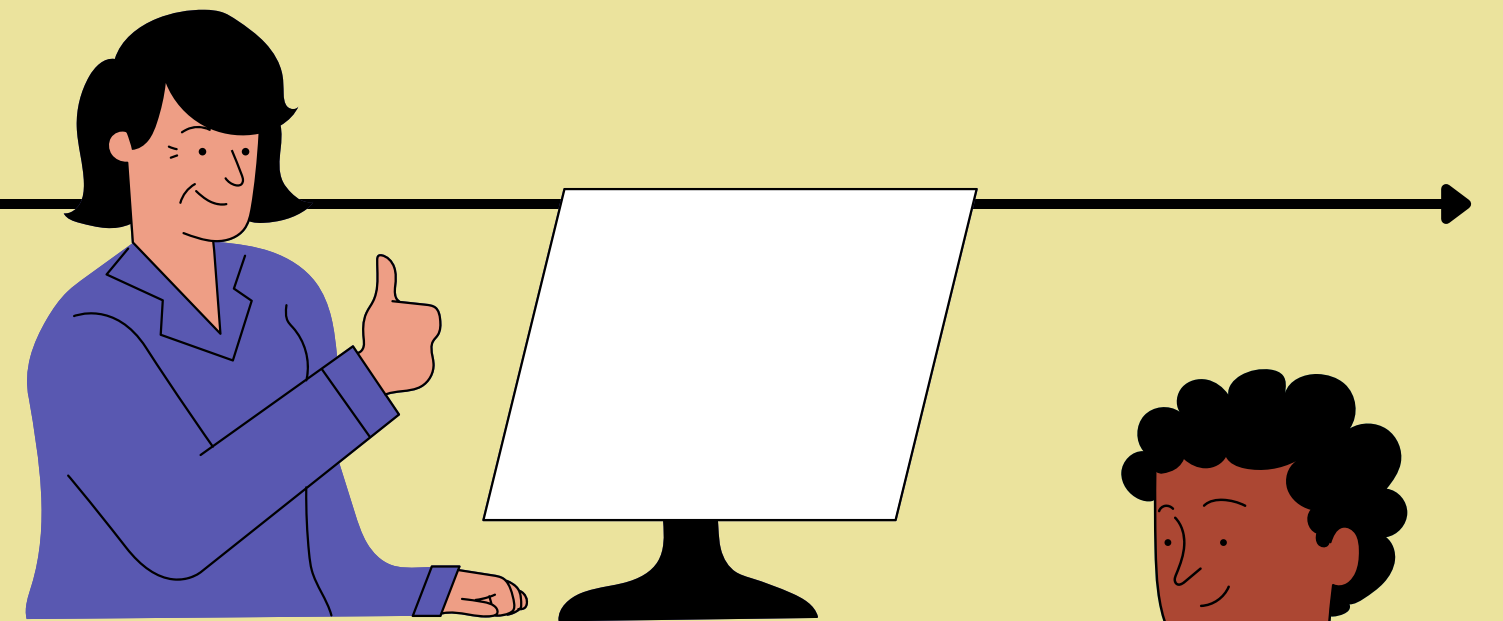


Plateformes territoriales d'inclusion numérique

Présentation des lauréats
de l'AMI "numérique inclusif"



seine-saint-denis
LE DÉPARTEMENT



SOMMAIRE

- Éléments de contextualisation

.....

- Projets lauréats

.....

- Evaluation du dispositif

.....



Acronymes utilisés



AMI : Appel à Manifestation d'Intérêt

ASE : Aide Sociale à l'Enfance

CISP : Conseiller.e d'Insertion Socio-Professionnelle

MDE : Maison de l'Emploi

PDIE : Plan Départemental pour l'Insertion et l'Emploi

PIE : Projet Insertion Emploi (structures ayant la référence RSA)

RSA : Revenu de Solidarité Active

SIAE : Structure d'Insertion par l'Activité Economique



Contexte

**Besoins
d'accompagnement
et d'équipement
numériques accrus par la
crise sanitaire et sociale**

- Suivi des formations
- Démarches en ligne et démarches d'insertion professionnelle

**Itération partant de
l'action déployée dans le
cadre du Plan de Rebond
écologique et solidaire #1
(partenariat CD / CAF 93 /
Emmaüs Connect)**

- 500 ordinateurs / équipements de connexion distribués sur le 1er semestre 2021 pour des personnes en insertion ; 600 équipements en cours de distribution par le Service social et la CAF
- Une offre d'accompagnement aux usages conventionnée par la DEIAT décorrélée de la question de l'équipement

**Lien avec les dynamiques
territoriales en matière
d'inclusion numérique
(concertation/enquête sur
GPGE, Plaine Connexion sur
Plaine Commune...) et les
dispositifs en cours de
déploiement (conseillers
numériques France Service,
pass numériques, PIX...)**

Objectifs du programme :

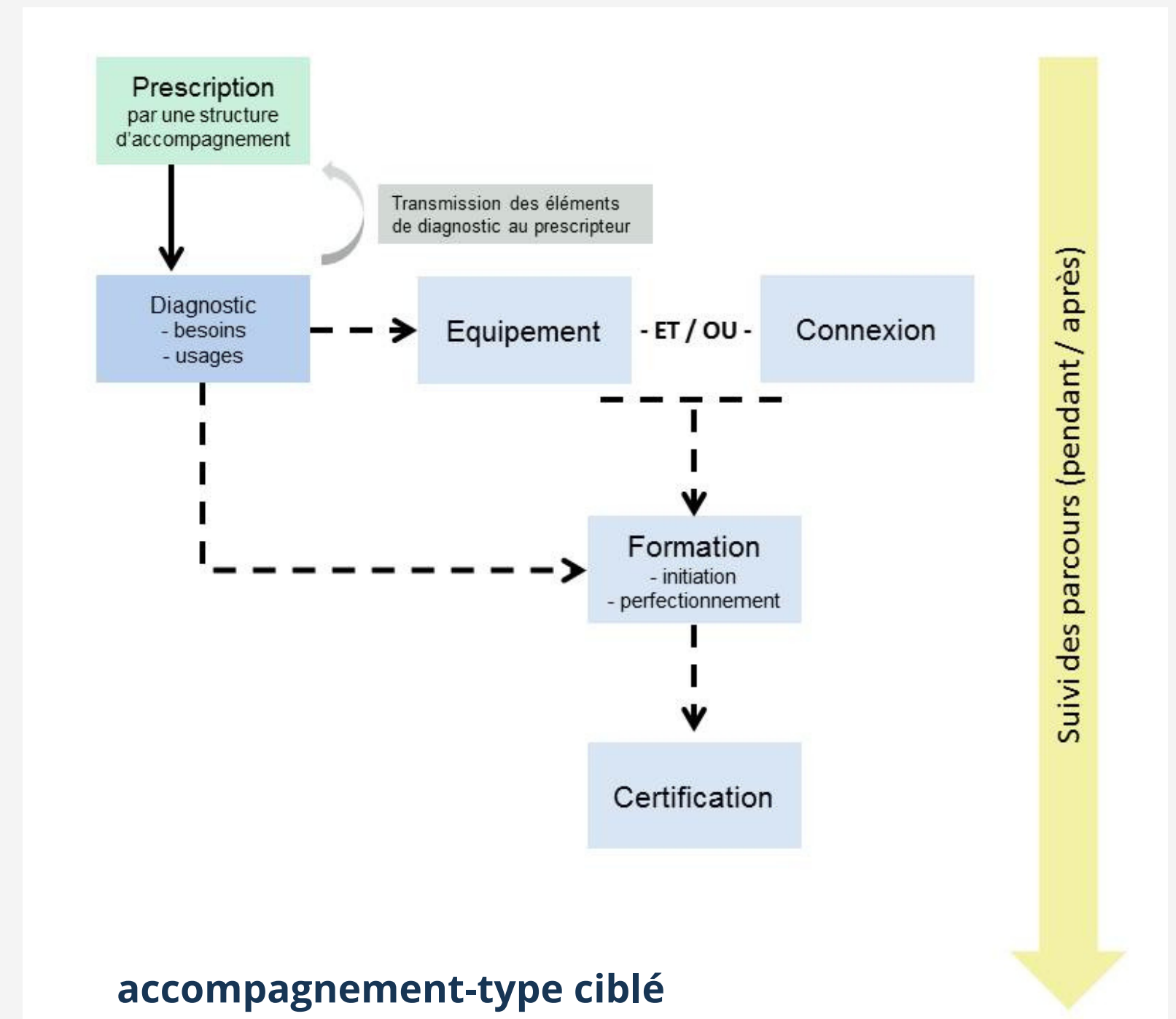
Engager une dynamique partenariale d'accompagnement des publics en insertion vers l'autonomie numérique

Parier sur l'insertion socio-professionnelle comme levier pour engager un parcours vers l'autonomie numérique en lien avec les besoins des personnes accompagnées.

Appuyer l'accompagnement des publics en insertion sur un diagnostic initial de leurs usages (difficultés mais aussi compétences existantes) et de leurs équipements.

Inscrire la dotation en matériel et/ou en connexion dans un accompagnement renforcé des publics : orientation sur une formation, certification des compétences numériques.

Contribuer à structurer des consortiums locaux d'accompagnement des publics sur les enjeux d'inclusion numérique.



Nombre de bénéficiaires ciblé.es par l'AMI

	PAR EPT	A L'ECHELLE DEPARTEMENTALE
Accueil pour un diagnostic individuel initial	250 personnes	1000 personnes
Equipement en matériel informatique	200 personnes	800 personnes
Connexion - pour une durée d'au moins 6 mois	100 personnes	400 personnes
Orientation sur des formations ou dispositifs d'accompagnement aux usages numériques	150 personnes	600 personnes
Passage d'une certification (compétences numériques)	100 personnes	400 personnes



LES PROJETS LAUREATS



- Est Ensemble : Les ateliers Numin - PoleS

.....

- Grand Paris Grand Est : Egal'IT - ADFSAP

.....

- Paris Terres d'Envol : Tous au Numérique -
Convergence Entrepreneurs

.....

- Plaine Commune : Pour un numérique
inclusif - Emmaüs Connect

Pour un numérique inclusif sur Plaine Commune

Porté par : Emmaüs Connect



Tous au numérique sur Paris Terres d'Envol

Porté par :
Convergence Entrepreneurs



T6 - Plaine Commune

T7 - Terres d'Envol

T8 - Est Ensemble

T9 - Grand Paris - Grand Est

Egal'IT

Porté par : ADFSAP



Les ateliers Numin

Porté par : Pôle S



Les ateliers Numin

Ce projet se propose d'apporter sur le territoire une nouvelle offre de médiation numérique globale. Dès la phase de diagnostic, jusqu'à la certification des compétences numériques, en passant par des ateliers d'acquisition de compétences de base ou plus avancées, notamment pour répondre à des besoins dans le cadre d'une recherche d'emploi.

Le projet consiste également dans la sensibilisation au numérique ainsi que l'équipement en matériel informatique et de connexion.

Il sera expérimenté dans un premier temps sur Pantin pour des publics en insertion résidant dans les villes de Pantin et Bobigny avant d'être déployé plus largement sur le territoire.



Idir IGOU DJIL

idir.igoudjil@lepoles.org

06.08.34.80.86

Sonia CHIBANE

sonia.chibane@lepoles.org

Membres du consortium

PoleS



Accueil des publics :

[Pantin] 142 Avenue Jean Jaurès

[Montreuil] 31 Boulevard Théophile Sueur

[Romainville] [Bobigny] [Bondy] Lieux à confirmer



[EPT] ADFSAP

*Lieux d'organisation des diagnostics
et des certifications en cours de
définition.*



[EPT] G2R Formation

*Lieux d'organisation des diagnostics
et certifications en cours de
définition.*

Publics et prescription



Le Pôle S

personnes en insertion*



ADFSAP

personnes en insertion*



[EPT] G2R Formation

personnes en insertion*

* « Personnes en insertion » :

- allocataires du RSA (Orientation par : CISP du Service Social Départemental ; PIE ; Pôle Emploi ; organismes de formation ou d'accompagnement conventionnés PDIE)
- salarié.es en insertion (SIAE)
- jeunes 16 à 25 ans (Mission Locale, ASE)

Modalités de positionnement des publics :

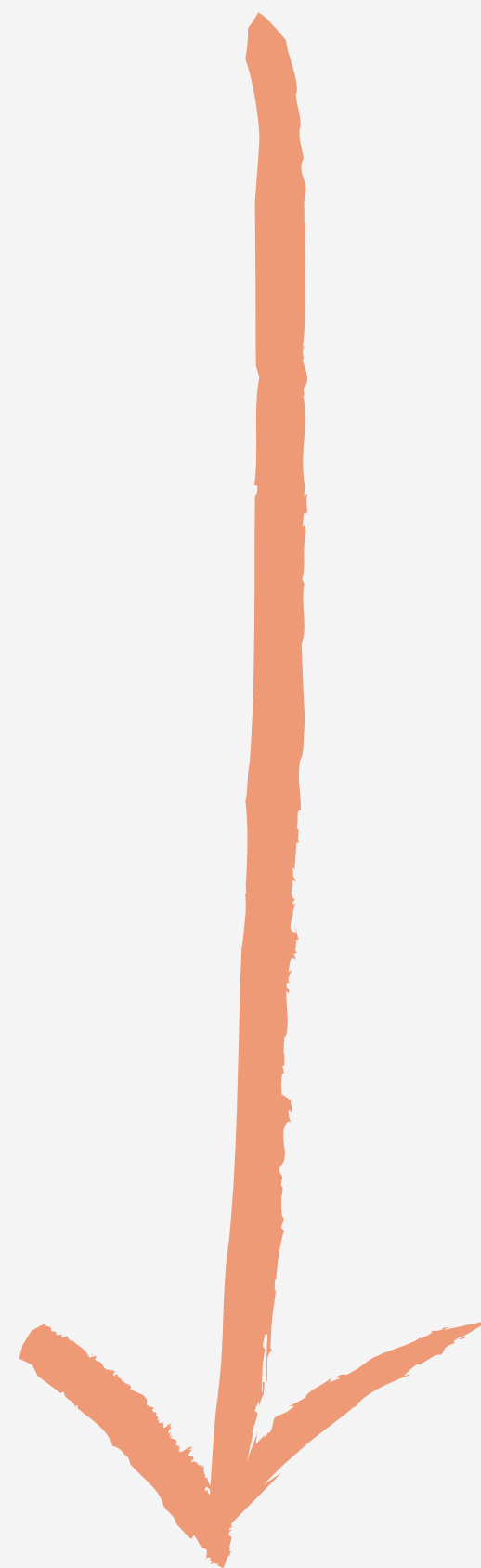
- Communication de chaque structure auprès des partenaires locaux avec l'appui du Département et les partenaires des réseaux de l'insertion, emploi, jeunes.
- Positionnement des publics via un formulaire en ligne et une fiche de liaison sur le modèle de ce que nous faisons en insertion par l'activité économique. Cette fiche serait numérisée.
- Suivi de l'accompagnement pour le prescripteur à travers la fiche de liaison en ligne.

Mise en oeuvre du projet

Structures	COORDINATION	DIAGNOSTIC / SUIVI / ORIENTATION FORMATION	FORMATION	DISTRIBUTION EQUIPEMENT	DISTRIBUTION CONNEXION	CERTIFICATION
Pôle S	✓	✓		✓	✓	
ADFSAP		✓		✓	✓	✓
G2R Formation			✓			

CALENDRIER

Etapes de déploiement du projet



Automne 2021 : Montage du projet

Février 2022 : Pilote sur Pantin
Démarrage de la communication
pour les partenaires Pantin / Bobigny

Avril 2022 : Déploiement du projet à l'échelle
du territoire

Février - Septembre 2022 : Réalisation des 250
accompagnements

Jusqu'en septembre 2023 : Période couverte
par le "SAV"

Egal'IT

Le projet « Egal IT » a pour objectif de réduire la fracture numérique des habitants de l'EPT Grand Paris Grand Est (5 villes).

Comment ?

En identifiant les usages et besoins numériques des habitants ;

En fournissant un équipement adapté aux besoins de la population (ordinateurs, tablettes, connexion) ;

En proposant aux personnes une orientation vers des organismes de formation ;

En leur permettant de faire certifier leurs compétences numériques.

-> Une offre favorisant l'inclusion numérique par un accompagnement et une médiation personnalisés.

Dov CALVO

dov@adfsap.org

06.64.64.60.20



Grand Paris
Grand Est

« Numérique inclusif »

Membres du consortium



[EPT] ADFSAP

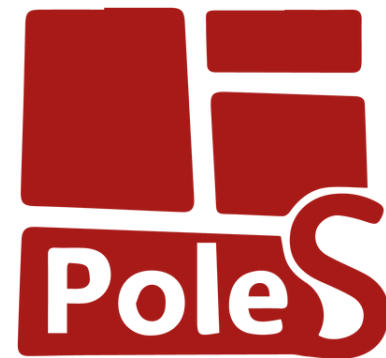
Accueil des publics :

[Clichy-sous-Bois] *Lieu(x) à confirmer*

[Rosny-sous-Bois] FAN, Mail Jean Pierre Timbaud, 93110 Rosny-sous-Bois

[Gagny] *Lieu(x) à confirmer*

[Noisy-le-Grand] *Lieu(x) à confirmer*



[EPT] Le Pôle S

Lieu(x) d'accueil des publics à définir



[EPT] Association ICI

Intervention dans des structures partenaires (à définir)



[EPT] TAE

Lieux de distribution et de retour du matériel en cours de définition.



[EPT] G2R Formation

Intervention dans des structures partenaires (à définir)



[A PRECISER] Konexio

Lieu(x) d'accueil des publics à définir

Publics et prescription



ADFSAP

170 personnes en insertion*

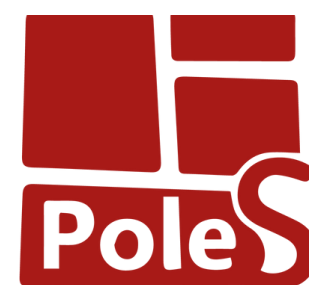
En priorité : personnes de Clichy-Sous-Bois, Montfermeil, Gagny, Neuilly-Plaisance; Noisy-Le-Grand, Rosny-Sous-Bois



Konexio

40 personnes en insertion*

En priorité : personnes de Gagny, Neuilly-Plaisance



Le Pôle S

40 personnes en insertion*

En priorité : personnes de Rosny-sous-Bois, Noisy-le-Grand

* « Personnes en insertion » :

- allocataires du RSA (Orientation par : CISP du Service Social Départemental ; PIE ; Pôle Emploi ; organismes de formation ou d'accompagnement conventionnés PDIE)
- salarié.es en insertion (SIAE)
- jeunes 16 à 25 ans (Mission Locale, ASE)

Modalités de positionnement des publics :

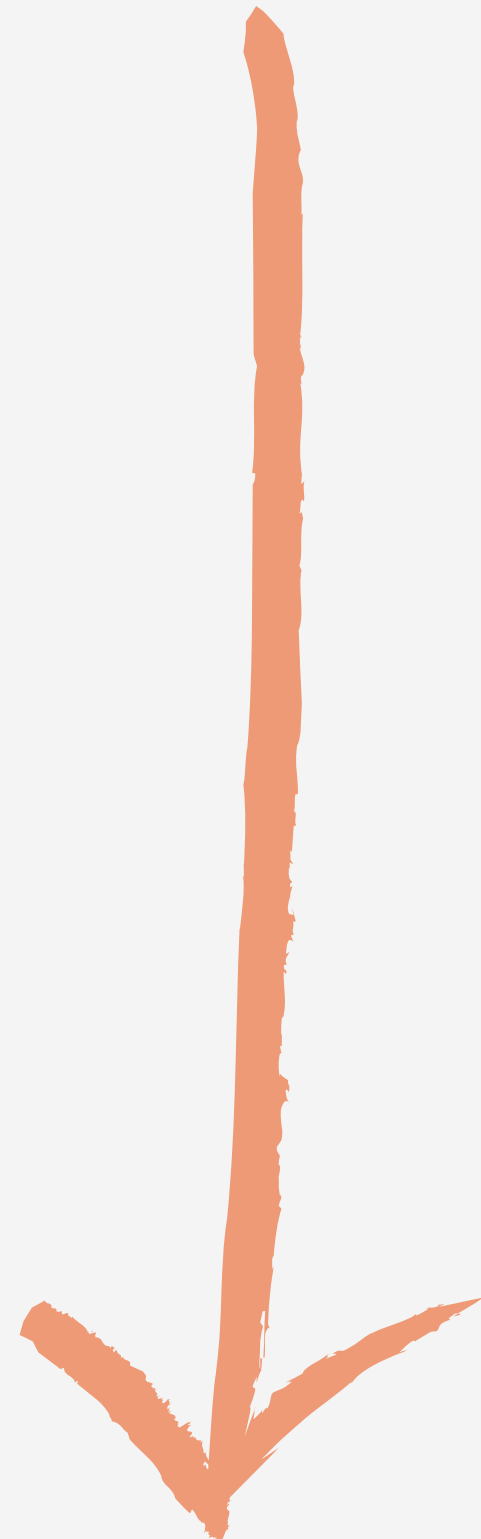
- Communication de chaque structure auprès des partenaires locaux avec l'appui du Département
- Positionnement des publics via un formulaire en ligne et notre site internet
Formulaire:
<https://form.jotform.com/211751512358048>
site Internet: egal-it.fr
- Suivi de l'accompagnement pour le prescripteur

Mise en oeuvre du projet

Structures	COORDINATION	DIAGNOSTIC / SUIVI / ORIENTATION FORMATION	FORMATION	DISTRIBUTION EQUIPEMENT	DISTRIBUTION CONNEXION	CERTIFICATION
ADFSAP	✓	✓		✓	✓	✓
TAE				✓		
Pôle S		✓				✓
G2R Formation			✓			
Konexio		✓		✓	✓	

CALENDRIER

Etapes de déploiement du projet



Automne 2021 : Montage du projet

Février 2022 : Communication auprès des prescripteurs et partenaires

Février 2022 : Démarrage des diagnostics individuels

Février - septembre 2022 : Réalisation des 250 accompagnements

Jusqu'en septembre 2023 : Période couverte par le "SAV"

Tous au numérique sur Paris Terres d'Envol

Le consortium s'engage à effectuer des diagnostics individuels des compétences et besoins numériques pour 250 personnes en insertion sur les huit villes du territoire de Paris Terres d'Envol, avec une prise en charge au niveau de chaque ville.

L'accompagnement des publics a pour objectif global la montée en compétence sur le numérique des personnes en insertion grâce à un accompagnement personnalisé et la mobilisation d'une offre de formation gratuite disponible sur le territoire.

200 bénéficiaires accompagnés pourront recevoir, sans contrepartie, une dotation en matériel informatique.

Karine LECOMTE

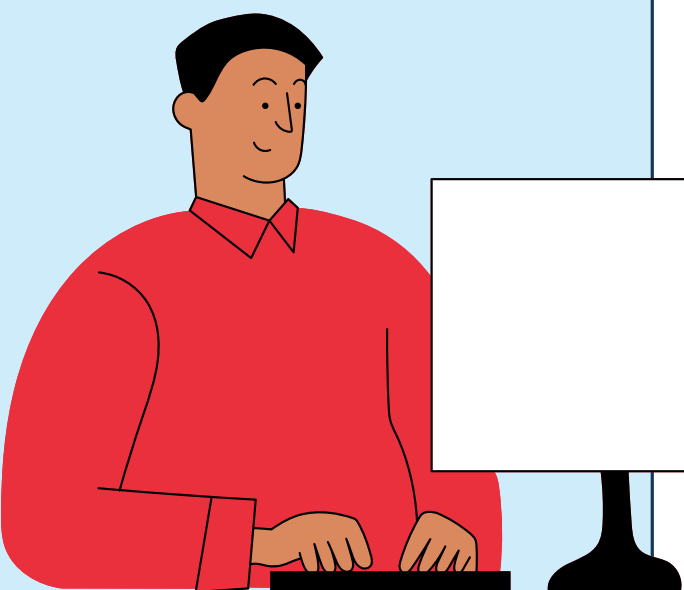
klecomte@mde-ce.com

06.02.12.12.14

Jeff MATHURIN

jamathurin@mde-ce.com

07.63.90.21.07



**Paris Terres
d'Envol**

Membres du consortium



Convergence Entrepreneurs

Accueil des publics :

1 rue Auguste Renoir
93600 Aulnay-sous-Bois

Mission Locale Aulnay-sous-Bois

[Aulnay] Mission Locale

Accueil des publics :

1 rue Auguste Renoir
93600 Aulnay-sous-Bois



[Gens du voyage] ADEPT

Accueil des publics :

37 Rue Voltaire
93700 Drancy



[EPT] ADFSAP Lieu de passage de la certification PIX

Accueil des publics : A préciser



[Drancy, Dugny, Le Bourget] Les Jardins numériques

Accueil des publics : A préciser



[Sevrans] Compétences Emploi

Accueil des publics :

10 Avenue Salvador Allende
93270 Sevrans



[Tremblay, Villepinte] Boutique Club Emploi

Accueil des publics :

15 allée Nelson Mandela
93290 Tremblay-en-France

Publics et prescription

Mission Locale
Aulnay-sous-Bois

[Aulnay]

50 jeunes de 16 à 25 ans

-> Mission Locale, ASE, PJJ

Dept
Association départementale(s)
pour la promotion et l'accès aux droits des Tsiganes et Gens du voyage

[Ensemble de l'EPT]

20 personnes relevant du statut Gens du voyage



les jardins
numériques

[Drancy, Dugny, Le Bourget]

50 personnes en insertion *

dont 30 bénéficiaires de Drancy, 10 de Dugny et 10 du Bourget

**Compétences
Emplo SEVRAN**

[Sevran]

50 personnes en insertion*



[Tremblay, Villepinte]

40 personnes en insertion*

dont 30 bénéficiaires de Tremblay et 10 de Villepinte

* « Personnes en insertion » :

- allocataires du RSA (Orientation par : CISP du Service Social Départemental ; PIE ; Pôle Emploi ; organismes de formation ou d'accompagnement conventionnés PDIE)
- salarié.es en insertion (SIAE)
- jeunes 16 à 25 ans (Mission Locale, ASE)

Modalités de positionnement des publics :

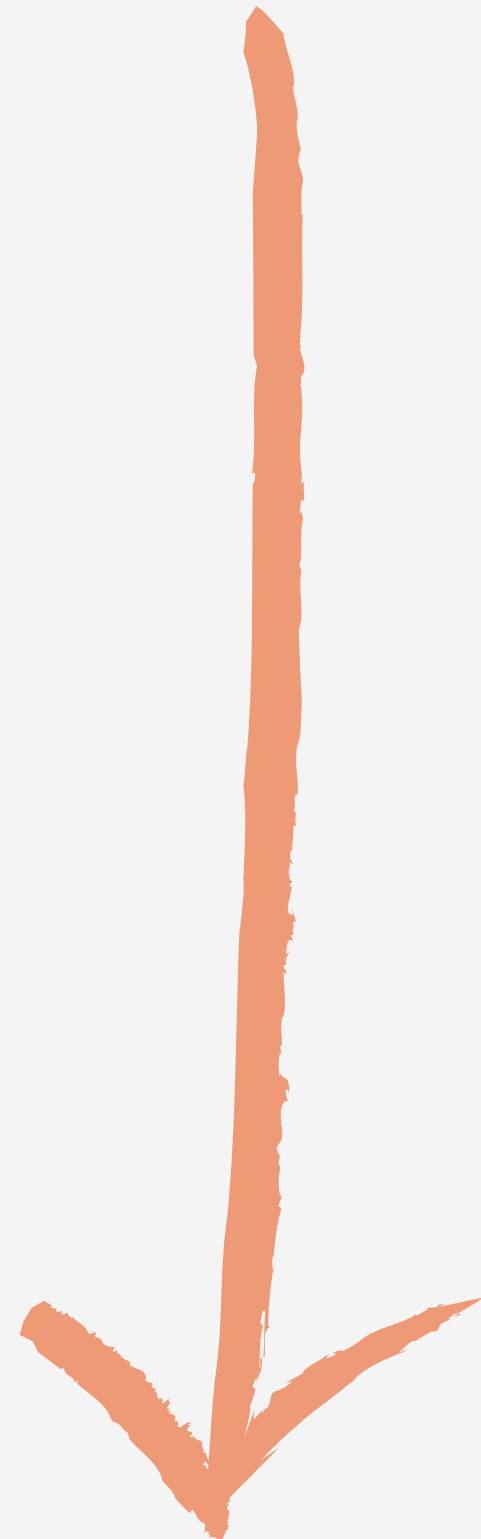
- Communication de chaque structure auprès des partenaires locaux avec l'appui du Département
- Positionnement des publics via une fiche pour chaque bénéficiaires et vers chaque structure du consortium
- Suivi de l'accompagnement pour le prescripteur via une fiche récapitulative (en fin de parcours) du diagnostic, du don, de l'accompagnement vers la formation et si nécessaire la certification PIX ainsi que la connexion

Mise en oeuvre du projet

Structures	COORDINATION	DIAGNOSTIC / SUIVI / ORIENTATION FORMATION	DISTRIBUTION EQUIPEMENT	DISTRIBUTION CONNEXION	CERTIFICATION
MDE Convergence Entrepreneurs	✓			✓	
ADEPT		✓	✓		
Les Jardins Numériques		✓	✓		
Boutique Club Emploi		✓	✓		
Compétences Emploi		✓	✓		
Mission locale d'Aulnay		✓	✓		
ADFSAP					✓

CALENDRIER

Etapes de déploiement du projet



Automne 2021 : Montage du projet

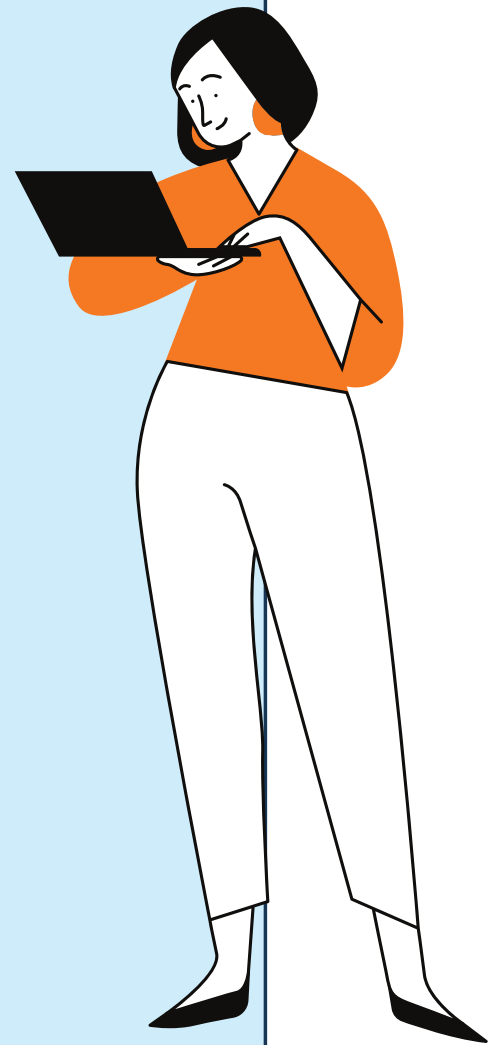
Janvier 2022 : Communication auprès des prescripteurs et partenaires

Février 2022 : Démarrage des diagnostics individuels

Février - Juillet 2022 : Réalisation des 250 accompagnements

Jusqu'en juin 2023 : Période couverte par le "SAV"

Pour un numérique inclusif sur le territoire de Plaine Commune



Convaincu que le sujet numérique doit être abordé en prenant en compte l'ensemble des enjeux liés à la fracture numérique (équipement, connexion, usages numériques), "Pour un numérique inclusif sur le territoire de Plaine Commune" propose de développer sur le territoire un réseau d'inclusion numérique en capacité de diagnostiquer les besoins et freins des publics sur le numérique, mais aussi de recenser et d'actualiser l'offre de médiation numérique existantes, afin de fluidifier les parcours des personnes accompagnées.

Le projet propose aussi d'étoffer l'offre de médiation numérique existante sur le territoire en proposant des parcours de certification, de l'équipement et de la connexion aux publics en insertion.

Antoine GUIMBAUD

aguimbaud@emmaus-connect.org
06.80.16.78.34

Léa CAVENEL

lcavenel@emmaus-connect.org
06.80.16.78.34



EMMAÜS CONNECT

Lieu d'accueil des publics :

[Saint-Denis] Point d'accueil
Emmaüs Connect 47 Rue Jean
Jaurès, 93200 Saint-Denis

[Saint-Denis] Maison de quartier
Romain Rolland, 2 rue Henri
Barbusse, 93200



SFM-AD

Lieux d'accueil des publics :

[Epinay-sur-Seine] 19 rue Félix Merlin

[Stains] 7 rue Lamartine



EPIE FORMATION

Lieu d'accueil des publics :

[Saint-Denis] 6 Rue Edouard
Vaillant 93200 Saint-Denis



Emmaüs Connect

50 personnes en insertion* de Saint-Denis



SFM-AF

100 personnes en insertion* des villes de d'Epina-sur-Seine et Saint-Ouen

Orientation via les villes de Plaine Commune / Dispositif Plaine Connexion

100 personnes en insertion* sur les villes d'Aubervilliers, Stains, La Courneuve, Pierrefitte-sur-Seine, l'Île-Saint-Denis, Villetaneuse

*** « Personnes en insertion » :**

- allocataires du RSA (Orientation par : CISP du Service Social Départemental ; PIE ; Pôle Emploi ; organismes de formation ou d'accompagnement conventionnés PDIE)
- salarié.es en insertion (SIAE)
- jeunes 16 à 25 ans (Mission Locale, ASE)

Modalités de positionnement des publics :

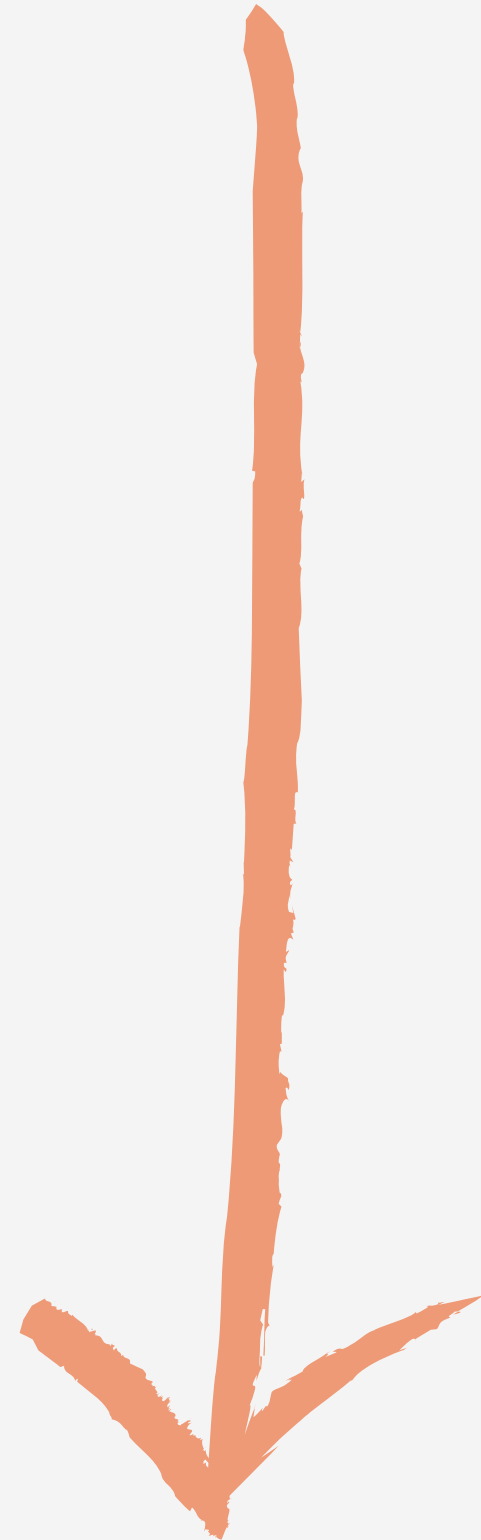
- Communication de chaque structure auprès des partenaires locaux avec l'appui du Département
- Positionnement des publics via deux modalités :
 - 1/ Orientation via un bon d'orientation dédié : 1 bon d'orientation par personne, rempli par le prescripteur, à destination des lieux d'accueil et de diagnostic
 - 2/ Orientation via un site de réservation de rdv en ligne (modalité sur Saint-Denis uniquement pour le moment)
- Remise d'une fiche d'accompagnement à la fin du parcours de l'apprenant reprenant l'ensemble des accompagnements réalisés (équipement, connexion, orientation vers des accompagnements, certification)

Mise en oeuvre du projet

Structure	COORDINATION	DIAGNOSTIC / SUIVI / ORIENTATION FORMATION	DISTRIBUTION EQUIPEMENT	DISTRIBUTION CONNEXION	CERTIFICATION
Emmaüs Connect	✓	✓	✓	✓	
SFMAD		✓			
EPIE Formation			✓		✓

CALENDRIER

Etapes de déploiement du projet



Automne 2021 : Montage du projet

Février 2022 : Communication auprès des prescripteurs et partenaires

Février 2022 : Démarrage des diagnostics individuels

Février - septembre 2022 : Réalisation des 250 accompagnements

Jusqu'en septembre 2023 : Période couverte par le "SAV"

EVALUATION DU DISPOSITIF

- Evaluator retenu
-

- Les axes de l'étude d'impact
-





n-clique est une agence en sociologie appliquée spécialisée dans la réalisation d'enquêtes de terrain.

Notre expertise repose sur la maîtrise des méthodes d'enquête en sciences sociales qu'elles soient quantitatives (questionnaire, exploitation de bases de données, etc.), qualitatives (entretiens, observations ethnographiques, etc.) ou mixtes (photographie, comptage et observation quantitative).

Notre réflexion fondée sur le terrain est un moyen efficace pour comprendre des phénomènes sociaux, des populations, des pratiques ou encore des territoires inscrits dans leur contexte.

Nous privilégions une démarche de co-construction en impliquant nos clients à toutes les étapes de leur projet de l'élaboration des outils à l'appropriation des résultats.

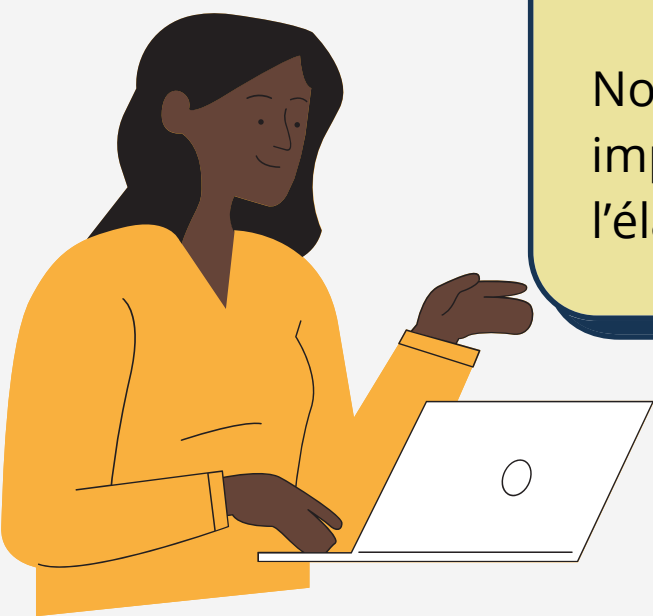
THARGO

TharGo un organisme social et solidaire, certifié, qui accompagne les personnes, les structures et les territoires dans leurs évolutions.

Nous intervenons dans des domaines clefs pour s'adapter aux défis d'aujourd'hui et de demain tels que le numérique.

Nos actions mêlent différentes compétences et font appel à des méthodes qui relèvent, entre autres, de l'univers du web.

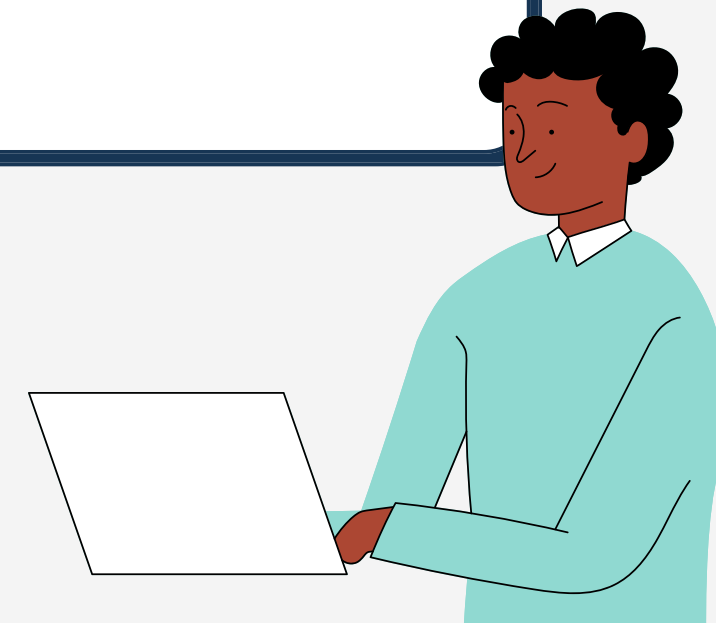
Notre objectif : faire des transitions un levier d'émancipation sur le long terme.



Les axes de l'étude d'impact :

Axe 1 : Renforcer la connaissance des besoins d'accompagnement vers l'autonomie numérique des publics en insertion de Seine-Saint-Denis

Axe 2 : Mesurer l'impact des projets lauréats de l'AMI "Numérique inclusif" ; faire remonter des bonnes pratiques et identifier des préconisations pour la pérennisation de dispositifs d'accompagnement vers l'autonomie numérique



Contact DEIAT

Anne-Charlotte Oriol
Cheffe de projet "inclusion numérique"

aoriol@seinesaintdenis.fr
01.43.93.41.05



seine · saint · denis
LE DÉPARTEMENT