

Action départementale en faveur de l'Égalité Professionnelle, au service des Agences Locales d'Insertion

Les animateur.trices du Web-I

Riccardo MARCATO
Chargé d'animation

BUREAU DE L'ANIMATION TERRITORIALE
SERVICE DE L'ORIENTATION ET DE
L'ACCOMPAGNEMENT DES PUBLICS
DIRECTION DE L'INSERTION, DE L'EMPLOI ET DE
L'ECONOMIE SOCIALE ET SOLIDAIRE

Conseil départemental de la Seine-Saint-Denis

+33 6 12 82 86 29

+33 1 43 93 41 67

rmarcato@seinesaintdenis.fr

Dalila BENFEDDA

Chargée de projets – Référente Egalité professionnelle
Filière Numérique Métiers

SERVICE EMPLOI ET FORMATION
DIRECTION DE L'INSERTION, DE L'EMPLOI ET DE
L'ECONOMIE SOCIALE ET SOLIDAIRE

Conseil départemental de la Seine-Saint-Denis

Tel: 01 43 93 75 57

dbenfedda@seinesaintdenis.fr



Ordre du jour

1. Rappel des objectifs du webinaire
2. Contexte et action départementale
3. Un quizz sur les idées reçues au travail
4. Comprendre les freins à l'insertion pour faciliter l'accompagnement de nos publics
5. Notre plan d'action afin de promouvoir une culture intégrée de l'égalité
 - A. Formation pour les CIP
 - B. Notre club égalité F/H
 - C. Appels à projets spécifiques: 4 exemples
 - D. Forum pour l'Emploi des Femmes



Rappel des objectifs du Web-I

Les enjeux généraux et les objectifs du Web-I

Objectif transversal : promouvoir une culture intégrée de l'égalité

- A. **Former les CIP des ALI** à l'égalité professionnelle et la mixité dans l'emploi
- B. **Intégrer davantage d'Ali** dans l'animation du Club égalité professionnelle
- C. **Augmenter le nombre d'orientations des usagers** vers les actions portées dans le cadre de **l'AAP égalité pro**. Mise en relation avec les lauréats et les usager.ères accompagné.es.
- D. Préparer le **Forum du 4 juin prochain** et présenter les ateliers





Contexte et Actions du Département

Egalité F/H en Seine-Saint-Denis: Une ambition politique dans les faits

- 2002 Naissance de l'**Observatoire départementale des violences faites aux femmes**
- 2011 Rapport interne de **situation comparée entre les femmes et les hommes**
- 2015 Création de la **Mission Egalité Diversité** dédiée à la lutte contre les discriminations et à la promotion de la diversité et de l'égalité
- 2016 Obtention du **label Diversité** de l'Afnor
- 2016 Signature de la **Charte européenne pour l'égalité F/H dans la vie locale**
- 2018 Signature de la **Charte pour une communication sans stéréotypes du HCE**
- 2018 Signature du 1^{er} **Plan d'action transversal égalité femmes-hommes** en mars 2019
- 2020 Obtention du **Label Egalité Professionnelle** de l'Afnor qui fait du CD93, le 1^{er} département obtenant la double labellisation
- 2022 Naissance de l'**Observatoire département de la lutte contre les Discriminations**
- 2022 2^{ème} **plan d'action pour l'égalité entre les femmes et les hommes 2022-2026**
- 2023 1^{ers} **Appels à projets dédiés** : Egalité Professionnelle comme levier d'Emploi et d'insertion et Concilier Parentalité et retour à l'Emploi



Contexte

Les inégalités face à l'emploi persistent entre les femmes et les hommes

Malgré de réelles avancées (prise de conscience des problématiques de sexisme, lutte contre les inégalités de salaire, mesures pour permettre aux femmes d'accéder aux mêmes niveaux de responsabilités que les hommes, allongement du congé paternité etc.)...

Force est de constater que les **inégalités face à l'emploi persistent entre les femmes et les hommes**, ce qui crée des freins supplémentaires à l'insertion professionnelle.

L'égalité entre les femmes et les hommes est la grande cause portée par le président de la République pour ses deux quinquennats, dans un contexte international où les droits des femmes connaissent un recul historique.

Le combat pour l'égalité doit passer par un **changement profond** et durable des mentalités pour sortir des **stéréotypes** qui enferment.

Cela se joue dès le plus jeune âge et à toutes les étapes de la vie.



Les enjeux

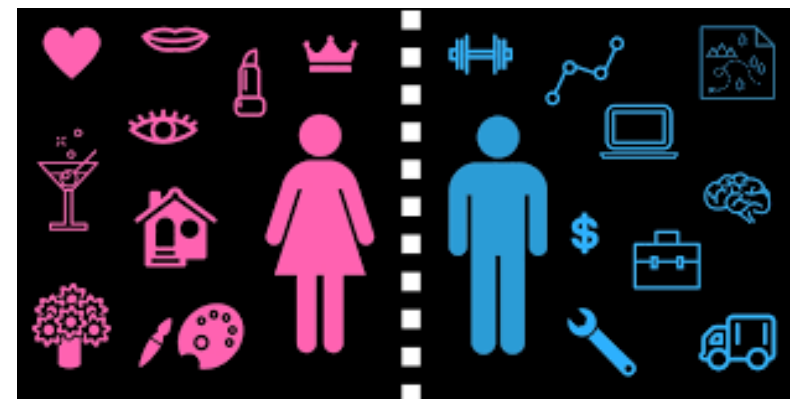
Comment prendre en compte les représentations femmes/hommes dans l'accompagnement des publics ?

→ Il faut s'attaquer aux racines du problème, **aux représentations sexistes**, **aux inégalités** qui persistent, à la place que la société **assigne** aux femmes.

Le slogan « à travail égal, salaire égal » (1972) n'est pas une réalité et les femmes gagnent encore moins que les hommes et la maternité continue de pénaliser les femmes dans leur carrière.

Sur 87 filières métiers, seules 18 sont réellement "mixtes", selon l'Insee (40/60%).

→ **La ségrégation professionnelle entretient les difficultés de recrutement de** certains secteurs, qui peinent à attirer des femmes ou des hommes. Ce phénomène accentue encore les difficultés de recrutement dans les filières métiers en tension



Filière, catégorie d'emploi et genre

La représentation des femmes selon les filières et les catégories d'emploi



1-Secteur du **transport, de la logistique et de la Sécurité** :

→ 18,5% de femmes parmi ses effectifs, une proportion qui n'augmente pas

2-Secteur du **prendre soin des autres** :

→ 88% des infirmières et des sages-femmes sont des femmes

→ 98% des aides à domicile sont des femmes

→ 84% des élèves des écoles paramédicales et sociales sont des filles

3-Secteur du **numérique** :

→ les femmes ne représentent que 26,9% des effectifs dans les métiers du numérique et moins de 16% des fonctions techniques qui sont pourtant aujourd'hui au cœur de la stratégie des organisations

4-Secteur du **bâtiment** :

→ 12,3% des salariés du secteur du BTP sont des femmes

5- Secteur de **l'hôtellerie, de la restauration, du Commerce** :

présence des femmes sur les métiers subalternes

Filière, catégorie d'emploi et genre

L'exposition aux risques professionnels.


Les métiers dits féminins de services sont en moyenne plus exposés aux risques professionnels que les autres catégories de métiers.

Elles sont également surreprésentées dans les métiers précaires et les moins rémunérateurs.

En 2021, les femmes sont en majorité des employées (F : 41,1%, H : 11,9%) quand les hommes sont principalement cadres (F : 18,7%, H : 24,3%) ou ouvriers (F : 7,7%, H : 30%).

A caractéristiques d'emploi identiques, les femmes se forment moins que les hommes (surtout après une naissance)





Un quizz sur les
idées reçues au
travail

Et si on jouait pour s'échauffer ?

Testons-nous sur le sujet de l'égalité Femmes-Hommes...



Question 1

En France, les femmes ont toujours eu le droit de travailler ?

Vrai ou faux

1907: Les femmes mariées peuvent exercer une profession et disposer librement de leur salaire si elles ne sont pas mariées

1965: Loi de réforme des régimes matrimoniaux qui autorise les femmes à exercer une profession sans autorisation maritale (capacité juridique)

FAUX

Question 2

Et d'avoir un compte bancaire?

Vrai ou faux

La loi de réforme du régime matrimonial de 1965 autorise enfin toutes les femmes mariées à travailler, à ouvrir un compte et à signer des chèques sans l'autorisation de leur mari.

Question 3

Une étude anglaise a noté un épaississement des régions cérébrales qui contrôlent l'orientation dans l'espace et la mémoire spatiale chez :

- les femmes
- les hommes
- les conducteur·trice·s de taxi



LES
CONDUCTEUR·TRICE·S DE
TAXI

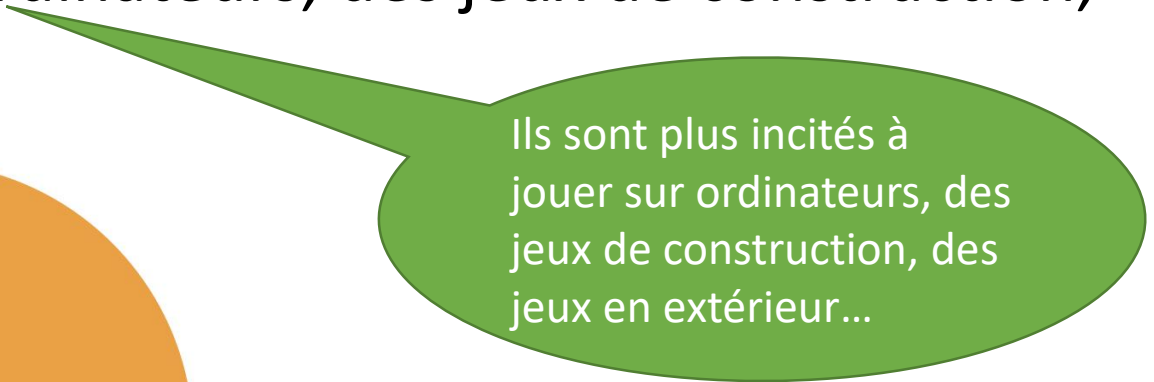
Question 4

Les garçons réussissent mieux que les filles pour ce qui concernent la visualisation mentale parce que :

a- Ils utilisent plus le côté droit du cerveau

b- Ils mangent plus de viande

c- Ils sont plus incités à jouer sur ordinateurs, des jeux de construction, des jeux en extérieur...



Ils sont plus incités à jouer sur ordinateurs, des jeux de construction, des jeux en extérieur...

Question 5

Certains métiers sont interdits aux femmes en France ?

vrai ou faux

FAUX



Question 6

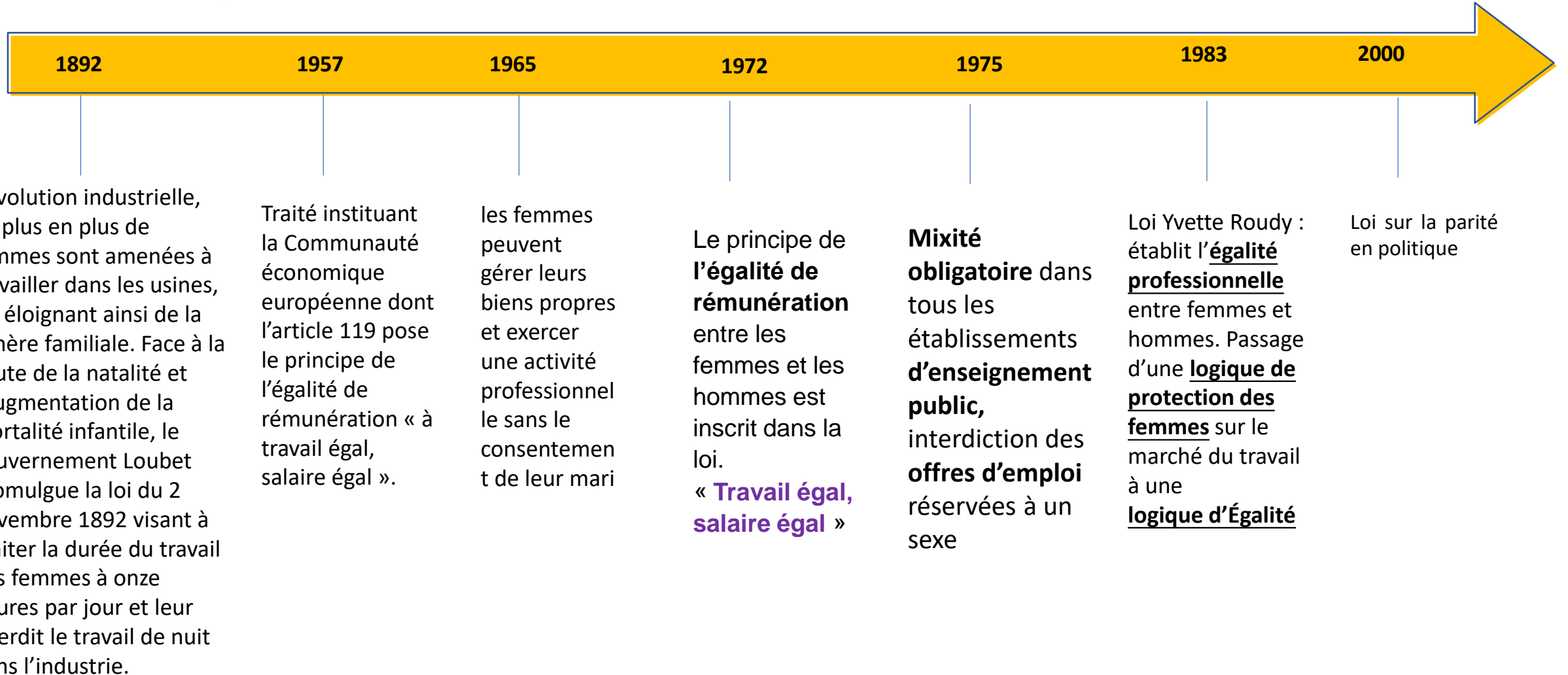
Dans la grammaire française, la règle « le masculin l'emporte sur le féminin » a toujours existé?


Vrai ou faux

FAUX



L'évolution des droits des femmes dans le domaine du travail: un arsenal législatif

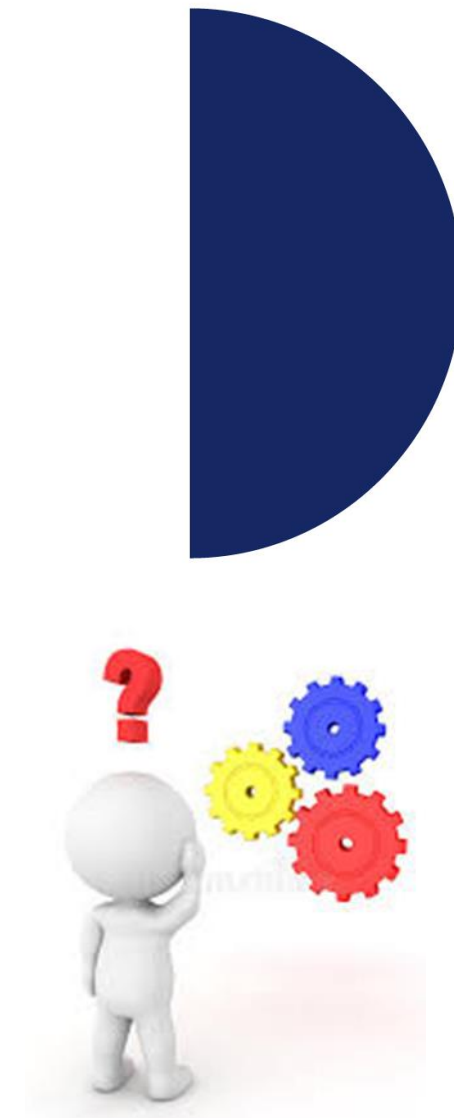




Comprendre les freins à
l'insertion pour faciliter
l'accompagnement de
nos publics

Des freins à l'insertion pas toujours visibles...

- **Auto-éviction** (auto-censure) et absence de mobilisation des femmes par manque d'estime de soi ou intériorisation de stéréotypes
- Manque de connaissance des **opportunités**
- Absence de **formation** et de qualification par manque de temps et/ou de moyens
- Contraintes liées à la **parentalité**
- Freins liés à la maîtrise de la **langue française**
- **Biais sexistes** : dans les offres d'emploi ou par l'usage de blagues par exemple
- **Les différentes formes de violences** (difficulté à se concentrer, perte d'efficacité, absentéisme ou retards en raison de blessures ou d'interdictions)
- **Stéréotypes de genre** tant présents chez les bénéficiaires que chez les recruteurs ainsi qu'au sein des organismes de formation.



Focus: Stéréotype

- Définition:

Représentation caricaturale figée, idée reçue, opinion toute faite, acceptée et véhiculée **sans réflexion**.

→ C'est la **simplification** d'une personne ou d'un groupe d'individus

- **Les stéréotypes de sexe** sont des représentations schématiques et globalisantes qui attribuent des caractéristiques supposées «**naturelles**» aux femmes, et aux hommes, sur ce qu'ils sont et ne sont pas.
- Cela fait passer pour innés et socialement acceptables des rôles de sexe différents et hiérarchisés, **assignés** aux femmes et aux hommes

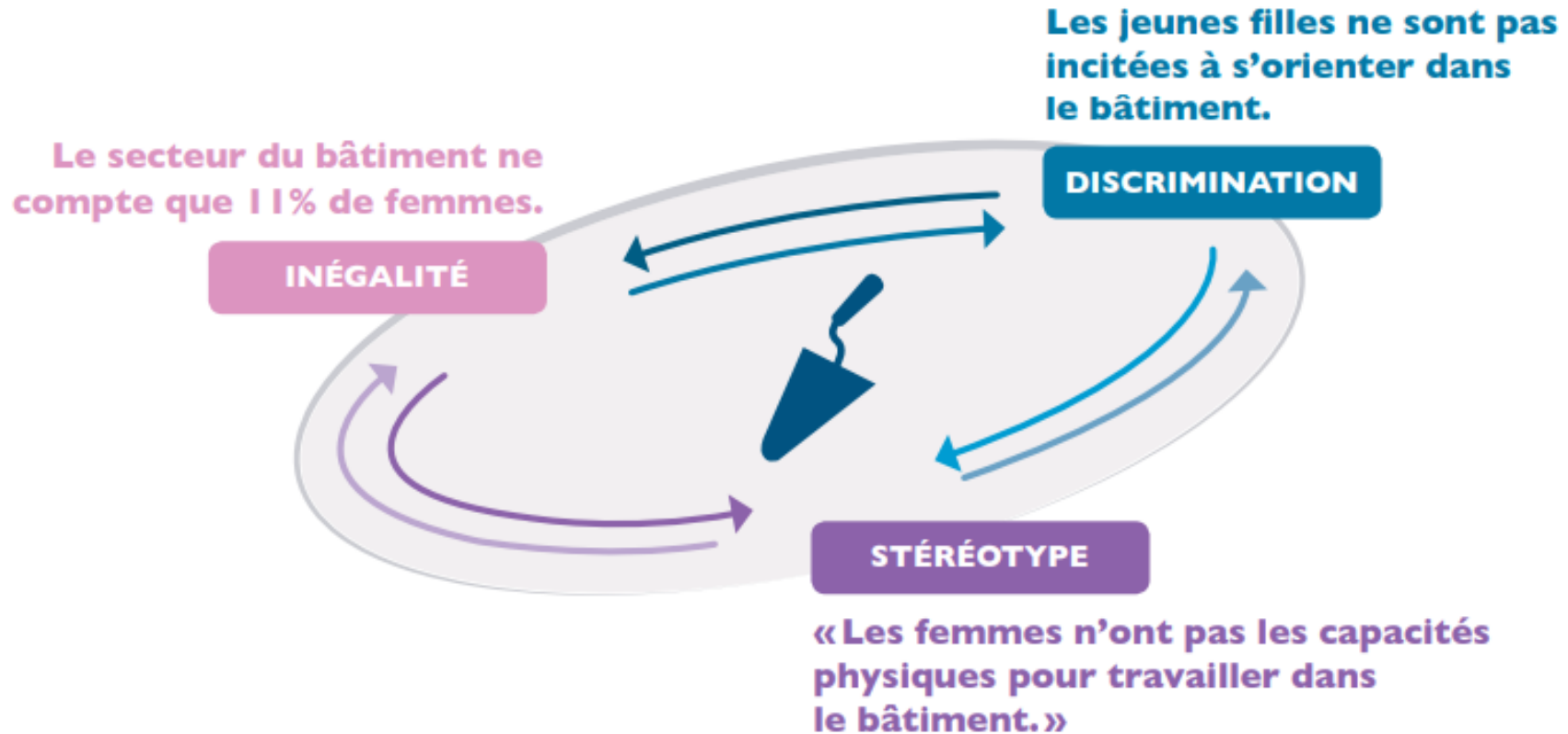


Les stéréotypes se construisent et se transmettent, dans tous les **lieux de socialisation** (famille, école, travail, environnement, culture, religion...) et à travers les vecteurs culturels (médias, Internet, publicité...). Ils sont tellement intériorisés qu'ils fonctionnent comme des «**prêt-à-penser**» dont la validité n'est que rarement remise en cause.



Comment identifier les représentations sexistes dans l'accompagnement des publics en situation de précarité ? Un exemple

Métiers du bâtiment



Agir : comment déconstruire ses stéréotypes?

1- Faire un travail sur soi

→ via la formation, par l'analyse de pratiques, les échanges dans les différentes sphères (pro – familiales...)

2- Mener des actions dans le monde professionnel

dresser un état des lieux

- réflexion offre d'emploi
- entendre des témoignages
- offrir des visuels...

3- Porter ses lunettes de genre !!

C'est s'interroger voir dénoncer le sexisme ordinaire

Dans l'emploi c'est oser, tester, proposer différemment..





Notre plan d'action détaillé

Notre plan d'action

- Actions en faveur de l'égalité professionnelle femmes-hommes (femmes de l'IAE, femmes d'actions...)

1 - Formation à l'Égalité Professionnelle et mixité dans l'emploi

Déconstruire les stéréotypes de genre

Deux sessions par an

Conseiller·ères Emploi/Insertion
2 jours – focus ALI

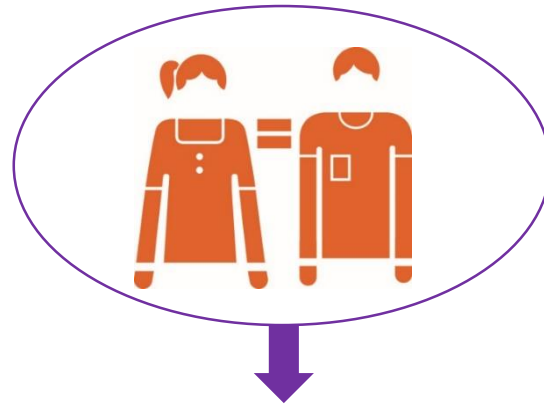
Responsables de structures
Une journée

Dates à venir : octobre – novembre 2024

2 - Club Egalité Professionnelle

Réseau de professionnel.les
Accompagnement à la mise en œuvre d'actions – d'ateliers – de temps dédiés...
1 fois par mois avec l'accord de la Direction – Focus ALI

Vous êtes les bienvenu.es!
Prochain Club: Jeudi 16 mai 2024



Objectif
PROMOUVOIR UNE CULTURE
INTEGREE DE L'EGALITE

ÉGALITÉ
LE DÉPARTEMENT
ENGAGÉ

3 – Mise en œuvre d'actions dédiées au public féminin ou masculin

Mettre en application les apports et acquis

Offre de l'appel à projet

Egalité Professionnelle comme levier d'emploi et d'insertion:

45 lauréat.es

→ Autant d'actions sur 2024-2025
Ex: Action de la structure Le Pope: → film de promotion des hommes dans la Petite

Enfance: TOUT KHOMME

Catalogue à venir

Appels à projets spécifiques: 4 exemples

En 2023, dans le cadre de la Nouvelle Donne de l'Insertion, plusieurs appels à projets sont lancés dont 2, spécifiquement à destination du public féminin :

Faire de l'Égalité Professionnelle, un levier d'Emploi et d'Insertion – 45 lauréats

Concilier parentalité et retour à l'Emploi – 5 lauréats

Thématiques:

- 1- Découverte métiers – filières – Mixité Professionnelle (numérique – bâtiment...)
- 2- Empowerment - Reprendre confiance – se remobiliser
- 3- Formation emploi
- 4- Lutte contre les violences faites aux femmes

Exemples :

Catalogue en cours de
création

- 1- **BOUTIQUE CLUB EMPLOI TREMBLAY-EN-France** Du Diplôme à l'Emploi et à l'Égalité Professionnelle – 18 places
- 2- **MILAJE *Beauty Camp Pro*** - Ateliers de 2 semaines - 70 places
- 3- **EMPLOI SPORT SOLUTIONS** - Nageuses-Sauveteuses – Piscines avenir 93 – 32 places
- 4- **SIMPLON.CO** - Hackeuses 93 2024-2025 – Parcours de 7 semaines pour découvrir les métiers du numérique - 100 places



2nd Forum Pour l'Emploi des Femmes



Lieu

Cité des Sciences et de l'Industrie - Cité des métiers de Paris
Privatisation du niveau -2 Bibliothèque

Horaires

Elargis à 9h30 à 17h00

Format

11 espaces thématiques

Point d'accueils

- 1- à l'entrée générale de la Cité des Sciences
- 2- entrée bibliothèque niveau -1
- 3- Accueil général au niveau -2 avec diagnostic individuel

Choix des exposants

Collégial avec les participant.es du Comité de Pilotage

Nombre d'exposants

Entre 50 et 70

Visitorat

Objectif entre 700 et 1000

Introduction institutionnelle

Période de réserve du fait des élections Européennes côté Etat
Introduction par le Président du Conseil départemental et le Président
Universcience – Consolidation partenarial Cité des métiers – CD93

Point Ateliers durant le forum du 4 juin



- **Atelier 1** - Présentation des modes d'accueil en Seine-Saint-Denis
- **Atelier 2** - Transformer son expérience en diplôme !
Découvrir la VAE: validation des acquis et de l'expérience – DAVA et CNAM
- **Atelier 3** - Métiers Masculins - Métiers Féminins - Ah bon? – Venez changer d'avis!
- **Atelier 4** - Découvrir des métiers de la Petite Enfance
- **Atelier 5** - Une autre façon de travailler : l'Insertion par l'Activité Economique
- **Atelier 6** - Savoir utiliser le numérique dans ma recherche d'emploi
- **Atelier 7** - Apprendre le Français pour trouver un emploi
- **Atelier 8** – Entreprendre au féminin

Communication



- Visuel du forum validé ci-contre
- Mini site créé <https://forum1713435104027.site.digitevent.com/page/informations/> accessible via QR code



- Kit de communication pour les médias sociaux réceptionné ce jour - 3 formats – **joint à cette présentation**



- Page thématique Ressources sur les pc de la bibliothèque

seine-saint-denis LE DÉPARTEMENT

cit  des m tiers sciences et industrie

Inscription conseill e

2 me FORUM POUR L'EMPLOI DES FEMMES

Une journ e pour vous accompagner sur le chemin de l'emploi !

MARDI 4 JUIN 2024

Biblioth que de la Cit  des sciences et de l'industrie de 9h30   17h00

Acc s : M tro 7 et T3B - Arr t Porte de la Villette

Vous  tes en situation de handicap : contactez-nous : egalite-pro@seinesaintdenis.fr

Informations

Guide pour une communication sans stéréotypes du HCE à télécharger [ICI](#)

Site de référence: <https://www.centre-hubertine-auclert.fr/>

Pour participer au Club Egalité Professionnelle de Seine-Saint-Denis
(prochaine date le 16 mai à 14h00)

→ m'envoyer un mail 😊

Dalila Benfedda

Chargée de projets – Référente Egalité professionnelle

Filière Numérique Métiers

dbenfedda@seinesaintdenis.fr

Tel: 01 43 93 75 57

A suivre...

1- Action Egalité professionnelle sur Frsa

→ vous serez informé.es de la date de publication

2- Catalogue des actions

→ il vous sera envoyé dès finalisation

3- Formation-action Egalité professionnelle et Mixité dans l'Emploi

→ envisagée à l'automne, vous serez prioritaires sur les inscriptions

4- Club Egalité Professionnelle

→ prochaines dates: jeudi 16 mai et jeudi 27 juin (dates de sept 24 à juin 25 transmises ultérieurement)



Les animateurs du Web-I

Riccardo MARCATO
Chargé d'animation

BUREAU DE L'ANIMATION TERRITORIALE
SERVICE DE L'ORIENTATION ET DE
L'ACCOMPAGNEMENT DES PUBLICS
DIRECTION DE L'INSERTION, DE L'EMPLOI ET DE
L'ECONOMIE SOCIALE ET SOLIDAIRE

Conseil départemental de la Seine-Saint-Denis

+33 6 12 82 86 29

+33 1 43 93 41 67

rmarcato@seinesaintdenis.fr

Dalila BENFEDDA

Chargée de projets – Référente Egalité professionnelle
Filière Numérique Métiers

SERVICE EMPLOI ET FORMATION
DIRECTION DE L'INSERTION, DE L'EMPLOI ET DE
L'ECONOMIE SOCIALE ET SOLIDAIRE

Conseil départemental de la Seine-Saint-Denis

Tel: 01 43 93 75 57

dbenfedda@seinesaintdenis.fr

