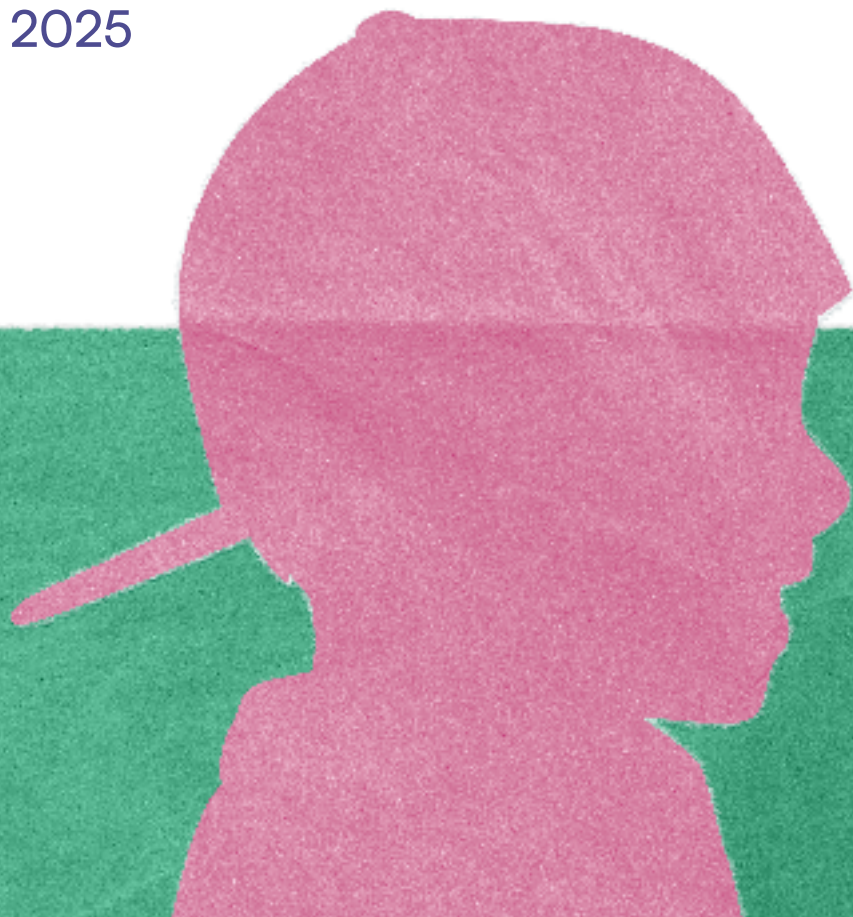


LES ATELIERS DE LA PROTECTION DE L'ENFANCE

—
Programmation
2025



L'Observatoire départemental de la protection de l'enfance organise depuis l'hiver 2021 des ateliers thématiques autour de sujets qui questionnent et intéressent les professionnel-le-s de la protection de l'enfance du territoire

L'objectif de ces ateliers est d'alimenter les réflexions et pratiques des acteur-ric-e-s en leur proposant des interventions qui croisent les regards de chercheurs et chercheuses et de professionnel-le-s de terrain puis des temps d'échanges et de débats.

Pour la programmation 2025, 4 thématiques d'ateliers sont proposées :

1• Le travail relationnel entre l'assistant-e familial-e et les parents

VENDREDI 10 JANVIER, de 9h30 à 12h30
Informations sur la salle à venir

Avec **Séverine Euillet**, maitresse de conférences en sciences de l'éducation à l'Université de Nanterre.

Elle a mené de nombreuses recherches en protection de l'enfance et plus particulièrement auprès des assistant-e-s familiaux-ales sur leur professionnalisation, l'accueil des enfants et les articulations entre les acteur-ric-e-s institutionnel-le-s du secteur.

2• Devenir parents en sortant de l'ASE : quel rôle et quelle place pour la parentalité dans les trajectoires de passage à l'âge adulte après un parcours de placement ?

LUNDI 3 FÉVRIER, DE 9H30 À 12H30
Espace Paul Eluard à Stains

Avec **Isabelle Fréchon**, socio-démographe, chargée de recherche au CNRS et responsable de laboratoire à l'Université Paris-Saclay.

Ses recherches portent sur la sortie des jeunes pris en charge en protection de l'enfance et elle est notamment responsable de l'enquête longitudinale sur l'accès des jeunes placés à l'autonomie (ELAP).

3• Les visites médiatisées en protection de l'enfance

VENDREDI 7 MARS, DE 9H30 À 12H30
Informations sur la salle à venir

Avec **Nathalie Botella**, psychologue clinicienne et docteure en psychopathologie et psychologie clinique, chargée d'enseignement à l'université catholique de Lyon, lauréate du prix de thèse de l'ONPE 2021 pour ses travaux sur les visites médiatisées en protection de l'enfance.

4• La santé mentale et le risque suicidaire des adultes ayant connu un parcours de placement : quels sont les impacts protecteurs du lien d'attachement à la figure d'un-e professionnel-le et quels sont les effets des contacts avec les parents pendant le placement sur la santé mentale et le risque suicidaire ?

VENDREDI 16 MAI, DE 9H30 À 12H30
Salle J.Louis MONS - Européen 3 à Bobigny

Avec **Camille Danner-Touati**, ancienne psychologue en service de protection de l'enfance et maitresse de conférences en psychologie du développement à l'Université de Nanterre, lauréate du prix de thèse ONPE 2023. Elle a mené ses recherches auprès d'adultes ayant connu un parcours de placement afin d'identifier les conséquences du placement sur la santé mentale des anciens enfants confié-e-s et d'en analyser les facteurs protecteurs.

Ces ateliers sont ouverts à toutes et tous les acteur-ric-e-s concourant à la politique de prévention et de protection de l'enfance en Seine-Saint-Denis.

N'hésitez pas à diffuser ce programme à vos équipes et partenaires !

Pour vous inscrire à un atelier ou proposer une intervention sur l'un de ces sujets en tant que professionnel-le du territoire : odpe93@seinesaintdenis.fr

