



# Synthèse de l'atelier Ikaria

Le 18 avril 2023 à Bobigny

# Sommaire

Atelier Ikaria - 18 avril 2023

- Introduction
- Les participant-e-s et présentation des résultats du questionnaire
- Dématérialisation des moyens de paiement
- Communication et évolution du dispositif
- Propositions de partenaires
- Impacts de la carte Ikaria
- Les besoins de communauté
- Remerciements



## Introduction

Avec plus de 22 000 adhérent-e-s, le dispositif Ikaria offre la possibilité aux personnes de plus de 60 ans d'avoir accès à des activités culturelles et sportives partout en Seine-Saint-Denis.

Dans une démarche d'amélioration continue, le Conseil Départemental a souhaité connaître l'opinion des adhérent-e-s Ikaria. En décembre, plus de 1500 personnes ont répondu à un questionnaire portant sur leurs pratiques et demandant leurs avis sur différents aspects du dispositif.

Pour compléter et enrichir les retours d'expériences, les idées et suggestions, nous vous avons conviés à une après-midi au cours de laquelle vous avez pu échanger autour de trois ateliers : un sur l'offre d'activités, un sur les impacts et un sur l'évolution de la carte avec la dématérialisation.



« On sent que vous avez fait un travail de fond en amont. »

« Ce n'est pas souvent les seniors que l'on invite à participer aux concertations et aux ateliers. »

« Je me sens moins seul grâce à ce temps d'échange. »

« C'est une bonne initiative. »

« Ça nous permet de donner mon avis et de partager avec d'autres. »

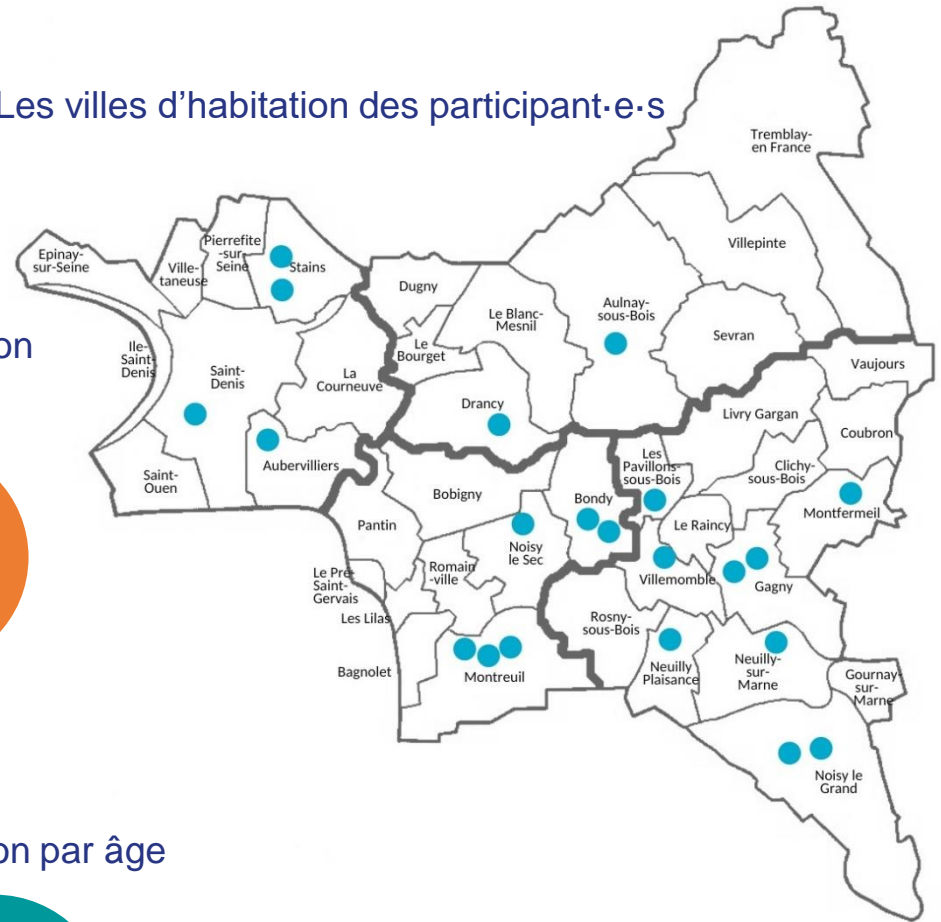
# Les participant-e-s et présentation des résultats du questionnaire

La majorité d'entre vous qui étiez présent-e-s, êtes des femmes, plutôt originaires du Sud du département, et vous avez entre 60 et 75 ans.

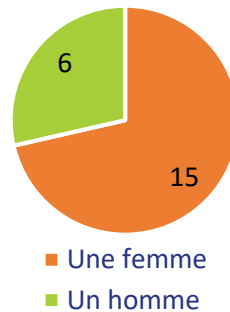
Vous êtes pour la plupart des "anciens" d'Ikaria : la moitié d'entre vous possèdent la carte depuis son existence il y a 3 ans, un quart depuis 2 ans et le quart restant depuis 1 an ou moins.

Au moment de la présentation des résultats du questionnaire, vous n'étiez pas étonnés par les résultats : que les femmes soient plus nombreuses parmi les membres Ikaria car selon vous c'est souvent le cas dans les activités culturelles, que l'âge médian de l'ensemble des bénéficiaires soit de 70 ans, et que les anciens ouvriers soient sous-représentés parmi les bénéficiaires Ikaria.

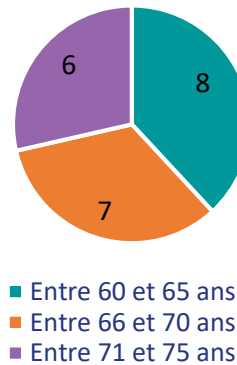
Les villes d'habitation des participant-e-s



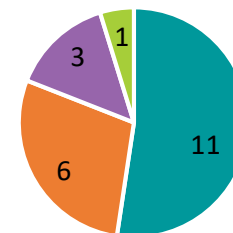
La répartition par sexe



La répartition par âge



Vos demandes de la carte Ikaria



- Il y a trois ans environ
- Il y a deux ans environ
- Il y a un an environ
- Il y a 6 mois ou moins

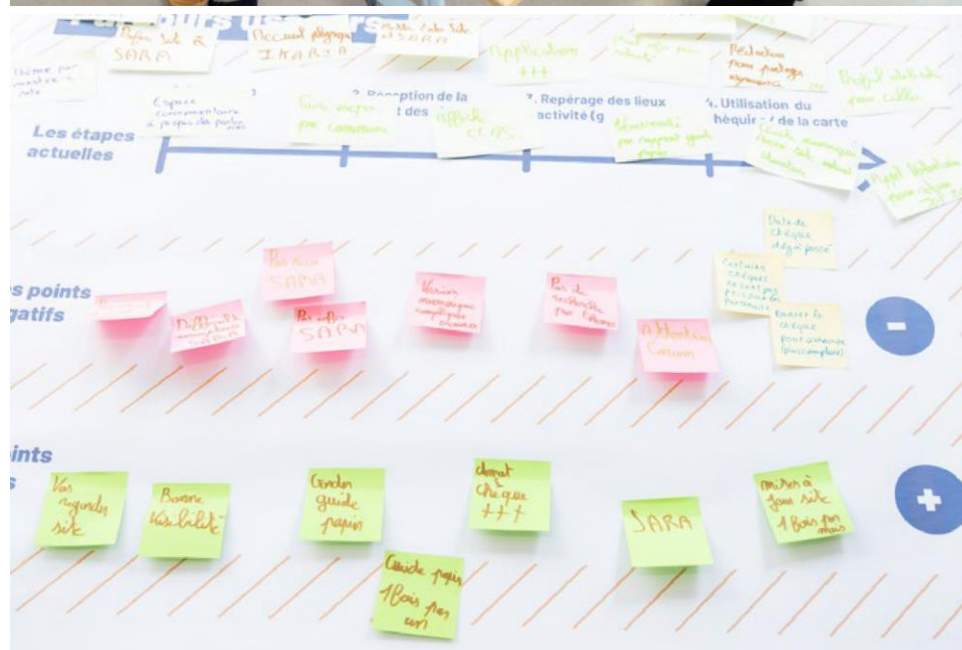
# Dématérialisation des moyens de paiement

En complément de la carte, un chéquier cadeau de 100 € vous est offert à l'année du 65ème anniversaire puis tous les 5 ans afin de financer des sorties, places de spectacles et diverses activités.

Bien que la majorité des personnes ayant répondu au questionnaire ont déclaré préférer l'utilisation des chèques en version papier, beaucoup de personnes ont rapporté des problèmes concernant leur réception ou encore la limite d'utilisation liée à la date de péremption.

Il a donc été décidé de dématérialiser les chèques cadeaux en les rattachant directement à la nouvelle carte Ikaria. Il suffira alors de présenter la carte aux partenaires pour dépenser votre solde. En regroupant sur un seul et même support les avantages Ikaria, les démarches sont simplifiées pour vous et pour nos partenaires, permettant ainsi d'inciter de nouvelles structures à nous rejoindre. Le numéro de téléphone vert (0 800 710 893) sera toujours disponible pour vous aider dans vos démarches.

En vous présentant ce nouveau système, vous étiez plutôt enthousiastes et cette évolution ne suscitait pas d'inquiétudes.



# Communication et évolution du dispositif

Synthèse des réponses aux demandes et suggestions dont vous nous avez fait part

Beaucoup ont proposé de dématérialiser entièrement le guide de partenaire, mais nous garderons une édition papier afin de pouvoir l'envoyer aux détenteurs-trices de la carte Ikaria moins à l'aise avec l'informatique.



Un nouveau site sera cependant déployé ainsi qu'une application qui regrouperont tous les partenaires : ceux acceptant les chèques ainsi que ceux proposant un avantage. Aujourd'hui le site ne regroupe que les partenaires acceptant les chèques Ikaria. Une barre de recherche plus développée permettra de retrouver plus facilement les partenaires : recherche par ville, thématiques et/ou avantages. Les nouveautés pourront être affichées sur le bandeau de communication se trouvant sur la page d'accueil du nouveau site. Les informations seront plus simples à trouver et le site gagnera en lisibilité. Des tutoriels seront également à disposition afin d'apprendre à naviguer et à trouver les informations. L'application ne sera en revanche pas assez développée pour proposer un ciblage d'informations comme évoqué lors de l'atelier.

# Communication et évolution du dispositif

Synthèse des réponses aux demandes et suggestions dont vous nous avez fait part



Plusieurs d'entre vous ont fait remonter que le rythme saisonnier (« automne 2022 », « été 2023 ») affiché sur les guides donnait une information rapidement obsolète car les périodes de publication étaient distendues et variables. L'idée a donc été émise que le guide ne soit publié qu'une fois par an. Nous ferons alors en sorte de publier un guide chaque année à la même période, et d'actualiser les informations sur les partenaires plus régulièrement sur le site internet.

Comme évoqué précédemment, le nouveau site permettra de modifier plus simplement les informations des partenaires. Nous pourrions également mettre en avant les nouveautés grâce à une bannière de communication présente sur la page d'accueil. Cette bannière sera l'occasion de laisser la parole aux détenteur-trices de la carte : leurs avis, recommandations, commentaires et bons plans. Nous pourrions également mettre en place des newsletters « retour d'expériences » ou « laisser la parole » comme cela a été évoqué lors de l'atelier, notamment pour les personnes étant volontaires aux Journées Olympiques et Paralympiques (JOP).

Il a été remarqué également qu'il n'y avait pas assez d'informations dans la newsletter, nous veillerons donc à y ajouter plus de description.

# Communication et évolution du dispositif

Synthèse des réponses aux demandes et suggestions dont vous nous avez fait part



Afin de développer la communication du dispositif Ikaria, il a été proposé de mettre en place des accueils physiques et de faire des réunions d'informations dans différentes villes du département. Le Conseil Départemental possède depuis peu un stand mobile, le cyclopouss' (voir photo ci-contre) et nous nous déplaçons au sein des marchés du territoire. Cela permet d'aller vers le public qui ne connaît pas Ikaria et de communiquer de façon ludique. Il a été également proposé de fournir aux Centres Communaux d'Action Sociale (CCAS) des affiches, cela pourra être réalisé.

Pour développer la communication, l'idée de mettre en place un thème par trimestre a été émise, ce qui pourra être fait dès début 2024. Le déploiement du nouveau site internet ainsi que l'évolution des moyens de paiement sera l'occasion de mettre en place une nouvelle campagne ambitieuse de communication.



## Des propositions de partenaires et demandes

Plusieurs personnes ont fait la demande de développer des d'activités sur Paris ou dans des communes limitrophes de Seine-Saint-Denis. Cependant comme échangé pendant l'atelier, nous avons la volonté de mettre en valeur les acteurs de notre département. D'ailleurs, certain-e-s d'entre vous ont exprimé que le dispositif était justement une occasion d'apprendre à découvrir les richesses du territoire. L'une d'entre vous a été motivée à s'inscrire au dispositif Ikaria en raison de son attachement à la Seine-Saint-Denis : « je suis citoyenne du 93 et j'y tiens ». Il peut cependant être envisagé de développer des partenariats avec des associations séquano-dionysiennes proposant des activités parisiennes.

Sont ressorties également beaucoup de demandes d'activités intergénérationnelles. Une bénéficiaire a suggéré l'idée d'un partenariat avec des écoles, qui manquent souvent d'accompagnateurs pour les visites de musées. Une mise en lien avec des écoles du département est envisageable afin de proposer aux détenteurs-trices de la carte des activités intergénérationnelles.



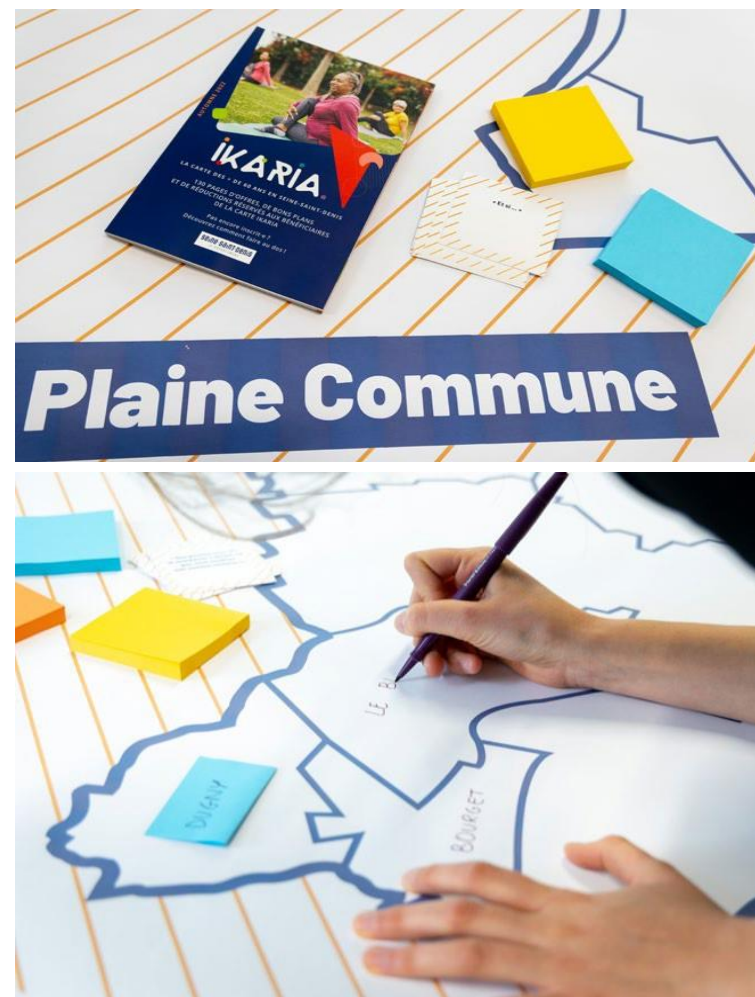
## Des propositions de partenaires et demandes

Il a été également demandé de déployer plus d'activités réservées exclusivement aux membres Ikaria : un parcours de visite des parcs départementaux a déjà été organisé dès le début de l'été et ne s'adresse qu'aux détenteurs-trices de la carte Ikaria, d'autres visites notamment de la basilique de Saint-Denis étaient entièrement dédiées aux détenteurs-trices de la carte Ikaria. Nous allons continuer à en mettre en place et de manière plus régulière.

Il y a eu également des demandes d'élargissement du réseau partenaires Ikaria : plus de restaurants, de boutiques éthiques et des bons plans pour acheter des fruits et légumes bio. Le développement d'un réseau de partenaires "alimentaire" est envisageable mais c'est un processus long. En revanche, répertorier ces acteurs dans le guide sans avantages peut être fait plus rapidement.

Enfin, le développement d'un système de covoiturage entre membres Ikaria a été plusieurs fois évoqué afin de simplifier le transport car vous rencontrez des difficultés pour vous déplacer en Seine-Saint-Denis. C'est un projet ambitieux que notre nouveau site ne permettra malheureusement pas de mettre en place mais nous cherchons des solutions alternatives.

Il a été remarqué que certaines villes ont plus de partenaires Ikaria. Cela peut être expliqué par la plus grande présence de structures associatives, culturelles ou sportives sur ces territoires. Le nombre de détenteur-trices de la carte Ikaria peut également jouer un rôle : plus la carte est utilisée, plus elle est connue par les acteurs locaux. C'est en tout cas une priorité de l'équipe Ikaria de renforcer le maillage territorial des partenaires Ikaria.



## Propositions de partenaires



- Taffetas et falbala à Drancy : En cours
- Cinéma le Bijou : En cours
- Ancienne fabrique Chanel à Pantin: En cours
- Visites groupées villages des athlètes JOP : En cours
- Sorties de groupe à la basilique Saint-Denis : Nous avons déjà mis en place des visites et nous allons recommencer !
- Avoir plus d'informations sur le théâtre Gérard Philippe : Nous ferons une newsletter en octobre pour annoncer leur programme
- Archives nationales de Pierrefitte : des visites par groupe : En cours
- Musée orfèvrerie Christofle (ancienne usine) : En cours
- Activité physique entretien (APE) avec le SDUS : En cours pour pouvoir régler avec la carte Ikaria
- Utiliser la carte avec des amies (musique), nièce (pique-nique) : C'est déjà possible auprès de certains de nos partenaires, nous allons essayer de déployer plus d'offres avec un accompagnant. Il a été également remarqué que le tarif pour les petits enfants, s'il existe, devrait apparaître plus clairement.

## Propositions de partenaires



- Le studio théâtre : avoir plus de bons plans: En cours
- Essayer de développer des cours de sport ou de danse ponctuels gratuits : Cela semble compliqué mais nous allons essayer de développer des initiations à différents sports.
- Réussir à avoir plus de cinémas accessibles (au moins l'information !) : Nous prévoyons plus de newsletters relayant les informations des cinémas.
- Festival de musique de Saint-Denis : Nous avons déjà un partenariat en place. Vous avez la possibilité d'assister à certaines répétitions générales. Ils acceptent également le paiement avec la carte Ikaria.
- Usines Babcock : En cours
- Wilcox à La Courneuve (visites organisées, street art) : En cours
- Répertoire et mettre en valeur les Repair café (Montreuil, Pré-Saint-Gervais...) : Nous pourrions les mettre en avant via notre newsletter
- Bois Saint-Martin Noisy le grand : Nous allons rechercher des guides pour organiser des balades dans le bois.

## Impacts de la carte

Pour la plupart d'entre vous, le dispositif n'a eu un impact que très modéré en raison de vos pratiques d'activités déjà importantes par ailleurs. Cependant, même ceux d'entre vous qui êtes le moins impactés, avez déclaré aimer lire la newsletter afin de savoir ce qu'il se passe sur le territoire. La carte vous a permis de faire davantage d'activités ou de réduire vos frais ainsi que découvrir le territoire et ses structures. Une bénéficiaire en particulier a affirmé avoir changé totalement sa vision sur la Seine-Saint-Denis qui était pour elle un « dortoir » alors qu'auparavant elle n'envisageait pas des musées ailleurs qu'à Paris. Il a été relevé que ce « large éventail » d'activités, y compris de « niche » vous a permis de faire des rencontres et vous a apporté un « enrichissement culturel ».

Par ailleurs, on a pu déceler une envie des membres Ikaria à se rendre dans des associations et de s'engager : « J'ai confirmé ma participation à une asso locale Association Bambou (Montfermeil). J'ai été vers d'autres associations du territoire »

« De manière générale, ça m'a apporté une ouverture d'esprit sur le département et plus de connaissances »



« un cadeau toujours agréable à recevoir »



# Impacts de la carte

## Points positifs relevés

- Découvrir la Seine-Saint-Denis et des structures peu connues
- Motivation pour faire des sorties en groupe
- Occuper son temps et ne pas se sentir inutile
- Ikaria est un lieu de lutte contre l'âgisme



## Besoin de communauté

Beaucoup d'entre vous ont exprimé leur envie d'appartenir à une communauté Ikaria, de la bâtir en créant du lien social et en participant collectivement aux activités proposées par les partenaires. Les activités en groupe ou à deux ont beaucoup été citées car « le collectif ça motive ! ».



Ikaria pourrait devenir un moyen pour vous de faire des rencontres avec des personnes d'autres villes, mais aussi de renforcer les liens avec les habitants de votre propre ville.

Devenir « ambassadeur-drice » permettra d'encourager des connaissances à s'inscrire au dispositif et des acteurs locaux à intégrer le réseau de partenaires afin de le densifier. Plus on parle d'Ikaria, plus d'activités et de partenaires seront disponibles !

## Remerciements

Le Département de la Seine-Saint-Denis remercie chaleureusement les participant-e-s de l'atelier Ikaria. Vos retours d'expérience et vos envies ont contribué à faire évoluer le dispositif. Grâce à vous, l'offre sera enrichie et correspondra mieux aux besoins de la communauté Ikaria. Nous allons revenir vers vous pour continuer les échanges avec un panel de détenteurs-trices de la carte.

