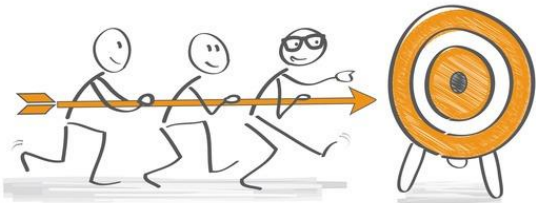


Web-I de la DIEESS : Les passerelles Emploi-Insertion, les POEC... kezako ?

Vendredi 26 avril 2024, 14h

Des actions collectives pour l'emploi

L'accompagnement des publics vers l'emploi peut notamment s'appuyer sur des actions collectives qui sont initiées avec des entreprises et/ou des branches professionnelles.



L'objectif : rapprocher l'offre et la demande d'emploi

La méthode :

- **S'appuyer sur des besoins identifiés auprès des employeurs**
- **Développer les compétences des candidat.es en s'appuyant sur une formation adaptée aux besoins des employeurs**

Des actions collectives pour l'emploi

Focus sur :



Les passerelles emploi-entreprises



Les Préparations Opérationnelles à l'Emploi Collectives par Pôle Emploi

Des actions collectives pour l'emploi

Focus sur :



seine · saint · denis
LE DÉPARTEMENT

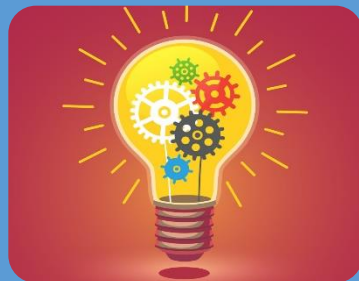
Les passerelles emploi-entreprises

Les passerelles s'inscrivent dans l'offre emploi-formation proposée par le Département



Seine-Saint-Denis Compétences

- Objectif : Montée en compétences
- Public : exclusivement des allocataires du RSA
- 2000 places par an



Aide Financière à la Formation

- Objectif : répondre à un besoin de formation (y. c. frais annexes) individuels
- Public : allocataires du RSA
- Tout au long de l'année



Actions en partenariat avec des entreprises

- Objectif : accès à l'emploi
- Public : tout public en recherche d'emploi avec en priorité les publics en insertion
- Tout au long de l'année

Actions avec les entreprises



Actions en partenariat avec des entreprises

- Objectif : accès à l'emploi
- Public : tout public en recherche d'emploi avec en priorité les publics en insertion
- Tout au long de l'année

→ **Actions de mises en relation candidat.es - employeurs**

→ **Passerelles emploi-entreprises**

→ **Actions spécifiques**

Actions de mises en relation candidat.es et entreprises

Créer les conditions d'une mise en relation (bienveillante) avec des entreprises qui recrutent

Des exemples :



Cafés Contacts de l'Emploi
20 employeurs rencontrent des candidat.es dans un café ou un restaurant

288 candidat.es
569 entretiens réalisés jour J



Handiforum : 30 mai 2024 à la MC 93

900 visiteur.es



Forum pour l'emploi des femmes
4 juin à la Cité des Métiers de Paris

500 visiteur.es

Passerelles emploi-entreprises

Objectif : sécuriser l'accès à l'emploi pour le public et le recrutement pour les entreprises

Comment ?


- **Des postes réservés sur des métiers en tension au sein d'entreprises partenaires**
- **Une formation créée sur-mesure pour répondre aux besoins des publics (y compris les personnes dites éloignées de l'emploi) et d'un employeur en particulier**
- **Un recrutement sur la base du potentiel (les compétences seront acquises ou renforcées pendant l'action)**
- **Faire évoluer les méthodes de recrutement des entreprises et les prérequis à ces postes**

70%

Taux moyen
de recrutement
à la sortie

Exemple de la passerelle agent.e logistique

1 mois



Sourcing et
préparation des
candidat.es

Sélection

Validation par :

- Adecco sur la base de leur potentiel avec les agences concernées par les recrutements
- Astrolabe sur les pré-requis

2 à 3 mois

Formation par
Astrolabe :

- Technique : Caces, posture professionnelle...
- Transverse : remise à niveau (maths, français...), travail en équipe
- Immersion (stage de 3 semaines)

6 mois

Prise de poste
chez Adecco :

- **En CDI-Intérimaire au sein d'Adecco**
- Accompagnement par Astrolabe les premiers mois pour une prise de poste réussie
- Bilan emploi à 6 mois

Communication et suivi commun par le Département, Adecco et Astrolabe

Passerelles emploi-entreprises

Pourquoi s'y intéresser ? L'exemple de la passerelle d'agent.e logistique

- **Témoignage de Sophie Charoy, Adecco**

The Adecco logo is a red rounded rectangle with the word "Adecco" written in white, bold, sans-serif font.

Un dispositif accessible aux publics du Département

- **Témoignage de Noor Daoudi, Département**

Passerelles emploi-entreprises

Exemples d'actions :

- Prendre soin des autres : Accompagnant.e éducatif petite enfance, auxiliaire de vie...
- Numérique : technicien.ne data center
- Transport-logistique : conducteur.rice de bus, conducteur.rice de train, agent.e logistique, conducteur.rice poids-lourd
- Sécurité : agent.es de prévention et de sécurité
- HCR : commis.e de cuisine, cuisinier.ières

Exemples d'employeurs :



Passerelles emploi-entreprises

Exemples d'actions à venir :

Passerelle d'aide cuisine en restauration collective

- **Les emplois** pour les cuisines des collèges et centrales du Service d'Accueil, Restauration Durable et Entretien des Collèges (SARDEC) en CDD ou en contrat Parcours Emploi Compétences (PEC) pour 12 mois.
- **La préparation** : de juin à juillet, Le Relais propose une formation en concordance avec le métier d'aide cuisine, en partenariat avec le du Département, en qualité d'employeur.
Le parcours, d'un volume minimal de 105 heures, repose sur de la remise à niveau, les pratiques d'hygiène en conformité avec les normes réglementaires et l'acquisition des techniques de préparation de repas, ainsi que la mise en place et l'entretien du poste de travail.
Un stage est prévu dans la formation.
- **Le sourcing... arrive très rapidement !**

BREAKING NEWS

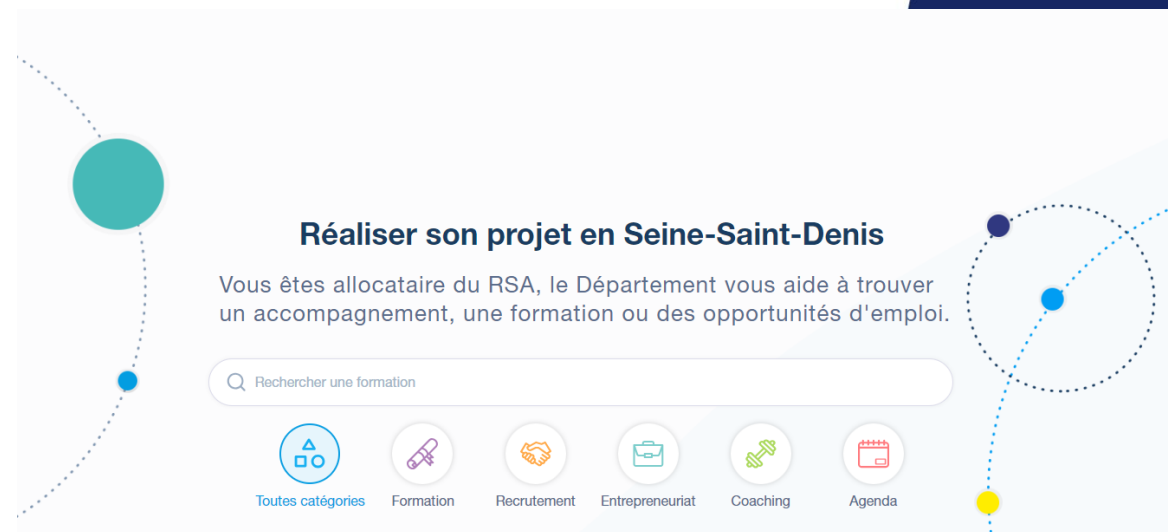
Passerelles emploi-entreprises

Une prochaine série de 7 passerelles seront proposées en mai 2024

Où les trouver ?
Les 2 tips qui vont bien

➤ **FRSA : dans le moteur de recherche inscrire « passerelle »**

➤ **Dans Jamespot**





ON A
BESOIN
DE
VOUS !

Les outils à votre disposition et nos engagements :

Positionner des
candidat.es sur les
dispositifs

Diffusion large des
dispositifs auprès des
réseaux

Une question, un doute ?
Vous pouvez
nous contacter
directement et
l'organisme de formation

Accueillir dans vos
locaux des ateliers /
présentations des
passerelles

Pendant le dispositif, le
CIP conserve la
référence de suivi

L'organisme de
formation doit vous
informer aux
différentes étapes

Les CIP qui le
souhaitent peuvent
participer aux Copil de
suivi

Nous sommes très
intéressés à avoir vos
retours pour
l'évaluation !

Pour la suite...

Environ 15 passerelles
encore prévues cette
année !

Possibilité de création de
passerelles ensemble si
vous avez repéré des
besoins employeurs non
pourvus

On est à votre
disposition pour toute
question !

Les contacts pour les professionnels

- **Chef de bureau actions emploi partenariats entreprises : Simon Deryckx**
sderyckx@seinesaintdenis.fr – 06 81 63 72 41
- **BTP et transition écologique : Aminata Keita**
aminkeita@seinesaintdenis.fr - 01 43 93 47 76/06 26 39 66 03
- **Prendre soin des autres : Mahamadou Kebe**
makebe@seinesaintdenis.fr – 06 11 33 95 91
- **Hôtellerie-Commerce-Restauration et actions emploi pour les personnes handicapées : Elise Guiot**
eguiot@seinesaintdenis.fr – 06 38 81 60 81
- **Numérique et actions en faveur de l'égalité professionnelle femmes – hommes : Dalila Benfedda**
Dbenfedda@seinesaintdenis.fr - 01 43 93 75 57
- **Sécurité, propreté et aérien-aéroportuaire-aéronautique :**
sderyckx@seinesaintdenis.fr
- **Transport et logistique, mobilité solidaire : Déborah Goubet**
dgoubet@seinesaintdenis.fr - 06 24 40 74 34

Les POEC késako ?



France
Travail

Préparation
Opérationnelle à l'
Emploi
Collective

Objectifs

Pour les
publics

Accéder rapidement à un emploi durable (CDI, CDD ou contrat de professionnalisation d'au moins 12 mois, contrat d'apprentissage)

Pour les
entreprises

sécuriser les recrutements en offrant une phase d'intégration progressive dans l'entreprise au demandeur d'emploi, mais également de le **former au plus près de ses besoins**

Combien de temps?

400 heures maximum, avec un temps d'immersion en entreprise.

Pour qui?

Tous les **demandeurs d'emploi inscrits à France Travail**, indemnisés ou non

La formation est **gratuite** pour le demandeur d'emploi. Celui-ci a le **statut de stagiaire de la formation professionnelle, durant toute la formation.**

Les POEC késako ?

Identification des besoins en matière de compétence

>>> les branches professionnelles et les OPCO recueillent les besoins de leurs entreprises adhérentes en matière de recrutement et compétences associées sur un territoire donné

L'État finance des Préparations Opérationnelles à l'Emploi Collectives (POEC) dans le cadre du Plan d'investissement dans les Compétences (PIC).
Il s'agit de formations collectives organisées par les OPCO et réalisées par des organismes de formations déclarés.

Une convention cadre est signée entre l'opérateur de compétences (OPCO) et France Travail. Elle fixe le cadre général du partenariat et les engagements respectifs.

- L'OPCO informe la direction régionale compétente de France Travail de son projet de POEC. Les deux parties définissent les procédures de mise en œuvre et signent un protocole opérationnel qui identifie les actions de formation et précise les modalités de collaboration au niveau local.
- L'OPCO communique à France Travail les informations nécessaires à l'orientation des demandeurs d'emploi vers l'action de formation POEC. La prescription de formation auprès du demandeur d'emploi est effectuée par le conseiller France Travail.
- À l'issue de la formation, l'OPCO communique à France Travail le bilan de la formation et la liste des placements réalisés en fin de formation et 3 mois après la fin.

AKTO
L'humain au cœur des services

OPCO SANTÉ

uniformalion

Constructys
Votre partenaire compétences

aFDaS
DEMAIN SERA FORMATION

OPCO Mobilités

opco 2i
COMPÉTENCES INDUSTRIES

Atlas OPCO

OPCO EP
Opérateur de compétences des Entreprises de Proximité

OCAPIAT

l'opcommerce
Opérateur de compétences

France Travail

Les POEC comment les trouver ?

Le site du Carif Oref :

<https://www.intercariforef.org/formations/recherche-formations.html>

Ou

le site France Travail:

<https://www.francetravail.fr/candidat/en-formation/mes-aides-financieres/la-preparation-operationnelle-1.html>

Les POEC comment les trouver ?

Le site du Carif Oref :

<https://www.intercariforef.org/formations/recherche-formations.html>

RECHERCHER UNE FORMATION

Accueil > Rechercher une Formation > Rechercher une Formation

Recherche simple Recherche guidée

Choisir votre région



Quoi ?

Ex : agriculteur, Comptabilité, BTP, Excel... (ou code Certifinfo / ROME)

Ville

Choisissez une ville

Q Nouvelle recherche

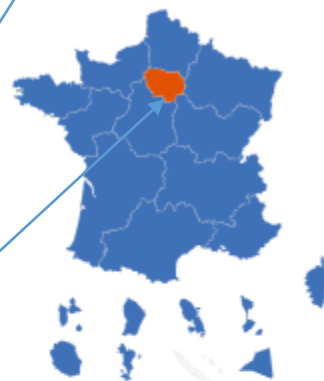
Q Rechercher

Sélectionner:

- Recherche avancée
- La région
- Conventionné
- Financier OPCO
- Secteur

Recherche simple Recherche guidée

Île-de-France



Q Rechercher

Q Nouvelle recherche

Quoi ?

Ex : agriculteur, Comptabilité, BTP, Excel... (ou code Certifinfo / ROME)

Formations uniquement à distance (FOAD)

[Découvrez les formations du programme 100% FOAD du ministère du Travail](#)

Ville

Choisissez une ville pour la région Île-de-France

Q

Sélectionner jusqu'à 10 certifications/habilitations.

Q

G - Hôtellerie - restauration, tourisme, loisirs et animation

Sélectionner jusqu'à 10 métiers.

Q

Rechercher un domaine

Sélectionner jusqu'à 10 domaines.

Niveau

Sélectionner...

Durée

Toutes durées

Financier

OPCO

Statut

Tout public

Salarié

Demandeur d'emploi

Conventionné

Indifférent

Oui

Non

La formation recherchée est-elle conventionnée ?

Dispositif

Indifférent

Contrat d'apprentissage

Contrat de professionnalisation

Options supplémentaires

Périées

Q Rechercher

Q Nouvelle recherche

Les POEC comment les trouver

Le site du Carif Oref :
<https://www.intercari-foref.org/formations/recherche-formations.html>

Carte Liste de résultats

Afficher 10 éléments Rechercher :

	Voir	Formation	Dép	Ville	Dernière session	Organisme	Publics
		Commis de cuisine (POEC) (PIC)	75	Paris 2e	Du 03/04/2024 au 26/06/2024	Asforest	Demandeur d'emploi Handicapé
		Titre à finalité professionnelle - serveur en restauration (PIC POEC)	75	Paris 2e	Du 04/04/2024 au 27/06/2024	Asforest	Demandeur d'emploi
		Commis de cuisine (POEC) (PIC)	94	Champigny-sur-Marne	Du 08/01/2024 au 02/04/2024	Cuisine mode d'emploi(s)	Demandeur d'emploi Handicapé
		Commis de cuisine (POEC) (PIC)	93	Clichy-sous-Bois	Du 08/01/2024 au 02/04/2024	Cuisine mode d'emploi(s)	Demandeur d'emploi Handicapé
		Commis de cuisine (POEC) (PIC)	91	Grigny	Du 08/01/2024 au 02/04/2024	Cuisine mode d'emploi(s)	Demandeur d'emploi Handicapé
		Commis de cuisine (POEC) (PIC)	75	Paris 20e	Du 08/01/2024 au 02/04/2024	Cuisine mode d'emploi(s)	Demandeur d'emploi Handicapé
		Commis de cuisine (POEC) (PIC)	75	Paris 20e	Du 08/01/2024 au 02/04/2024	Cuisine mode d'emploi(s)	Demandeur d'emploi Handicapé
		TFP niveau 3 - Commis de cuisine (POEC)	93	Montreuil	Du 08/04/2024 au 02/07/2024	L'école des cuistots migrants	Demandeur d'emploi
		TFP niveau 3 - Commis de cuisine (POEC)	93	Montreuil	Du 08/04/2024 au 02/07/2024	L'école des cuistots migrants	Demandeur d'emploi
		CQP Gouvernant.e (POEC)	75	Paris 7e	Du 08/04/2024 au 08/07/2024	UMIH Formation	Demandeur d'emploi

Affichage de l'élément 1 à 10 sur 35 éléments

Précédent 1 2 3 4 Suivant



Les POEC comment y accéder pour le public

Pour la personne accompagnée, aller sur:
France travail.fr "trouver ma formation" ou l'application mobile Ma formation

Et Identifier les propositions "**financée par OPCO**"

Attention, la personne ne sera inscrite uniquement après:

1. Validation des pré requis (motivation, test de niveau...) par l'organisme de formation
2. Validation du projet de formation par le conseiller France Travail et inscrit dans le dossier PPAE (projet personnalisé d'accès à l'emploi)

La préparation opérationnelle à l'emploi collective

L'État finance des Préparations Opérationnelles à l'Emploi Collectives (POEC) dans le cadre du Plan d'investissement dans les Compétences (PIC). Il s'agit de formations collectives organisées par les OPCO et réalisées par des organismes de formations déclarés.



TROUVER MA FORMATION

Avec le service "Trouver ma formation" ou via l'application "Ma formation" consultez l'offre de formation actuelle. Et trouvez la formation la plus adaptée pour réaliser votre projet professionnel.

Rechercher une formation

Rechercher



Les POEC comment y accéder pour le public

The screenshot shows the France Travail website interface. At the top, there are logos for the République Française and France Travail, along with a 'MENU' button. Below this is a navigation bar with 'ESPACE PERSONNEL' and 'TROUVER MA FORMATION'. The main content area is divided into a left sidebar for filters and a right section for search results and a search bar.

Left Sidebar Filters:

- AFFINER LA RECHERCHE**
 - TOUT RÉINITIALISER
- DIPLÔME ET CERTIFICATION**
 - Afficher uniquement les formations certifiantes
- NIVEAUX D'ENTRÉE**
 - Tout voir
 - Sans formation scolaire
 - CEP, SES
 - CAP, BEP
 - Bac
 - Bac+2
 - Bac+3 à Bac+5
- NIVEAUX DE SORTIE**
 - Tout voir
 - CAP, BEP
 - Bac
 - Bac+2
 - Bac+3 à Bac+5
- MODALITÉ D'ENSEIGNEMENT**
 - Tout voir
 - En centre
 - En centre et à distance
 - À distance
- FINANCEMENT POSSIBLE**

Finaceur :

 - AGEFIPH
 - Conseil Régional
 - OPCO
 - Pôle emploi

Right Section:

- Accueil pôle emploi
- Search bar: Métier, mot-clé, formacode. Location: Où ? ex: Pau, 33400
- Exemples : Restaurateur à Lyon, Secrétaire à Bordeaux
- Section: **Trouver votre formation !**
- Text: Plus de 100 formations à distance gratuites et... Vous pouvez préciser votre recherche en com... (exemple : infogra...)
- Text: Saisissez un métier, un mot-clé ou un domaine de forma... (une ville, un code postal, un département ou une région) dans le...
- Illustration of a person using a laptop.

Après avoir cliquer sur "rechercher"

Sélectionner OPCO

Un secteur

Seine-Saint-Denis

Les POEC comment y accéder pour le public

The screenshot displays the France Travail website interface. On the left, there is a sidebar with various filters for refining the search, including diploma level, entry level, teaching modality, and financing. The main content area shows search results for 'POEC' in the 'Seine Saint Denis' region. A banner highlights that there are over 100 free and paid distance training opportunities available. Below this, a list of 39 training programs is shown, sorted by relevance. Each entry includes the title, provider, description, duration, and the next session date.

Titre de la formation	Formateur	Description	Durée	Prochaine session
Titre à Finalité Professionnelle Agent de Prévention et de Sécurité (POEC)	ÉCOLE SÉCURITÉ C-SRD - MONTREUIL	Effectuer les tâches minimales communes à toutes les entreprises de sécurité en surveillance humaine et électronique, télésurveillance et vidéoprot...	182 heures 03/08/2024	Prochaine session à partir du 03/08/2024
Ecrire pour le clown	THÉÂTRE DU FAUNE - MONTREUIL	Clarifier l'imaginaire de son clown afin de pouvoir écrire pour lui, en conscience de ce qu'il est. -Travailler sur son propre matériel mais aussi ...	90 heures 25/09/2024	Prochaine session à partir du 25/09/2024
Conducteur de bus - machiniste receveur (POEC)	AFTRAL - AULNAY-SOUS-BOIS	PERMIS D : Acquérir les connaissances de sécurité routière permettant de se présenter avec succès à l'interrogation orale et écrite, à l'examen du ...	385 heures 09/09/2024	Prochaine session à partir du 09/09/2024
Titre professionnel agent de sûreté et de sécurité privée (POEC)	FCS FORMATION - MONTREUIL	Exercer les activités de sécurité privée régies par le livre VI du code de la sécurité intérieure. Connaître les bases légales et réglementaires de...	189 heures 29/04/2024	Prochaine session à partir du 29/04/2024 Session proche !
Titre professionnel conducteur de transport en commun sur route (POEC) (PIC)	CENTRE DE FORMATION ROUTIÈRE ABS - AUBERVILLIERS	Réaliser en sécurité le transport de personnes sur route avec un véhicule de transport en commun de plus de 9 places assises (y compris le conducteur)	434 heures 21/05/2024	Prochaine session à partir du 21/05/2024

En résumé...

Des dispositifs qui sont accessibles et ont été pensés pour les personnes en recherche d'emploi y compris dites « éloignées de l'emploi »

Des dispositifs qui répondent aux besoins des entreprises et des employeurs

Des actions accessibles proposés sur l'ensemble de la Seine-Saint-Denis et ouvertes à tous les publics (sous réserve de s'inscrire/s'actualiser sur France Travail)

Le rôle central du CISP pour faire connaître ces actions, préparer le public et poursuivre l'accompagnement pendant toute l'action et l'intégration en emploi